

小型多段エジェクタ

NEW

小型軽量でハンド部に取付可能

真空配管距離が減ることで、配管容積や吸込流量の損失を減らし、吸着時間を短縮

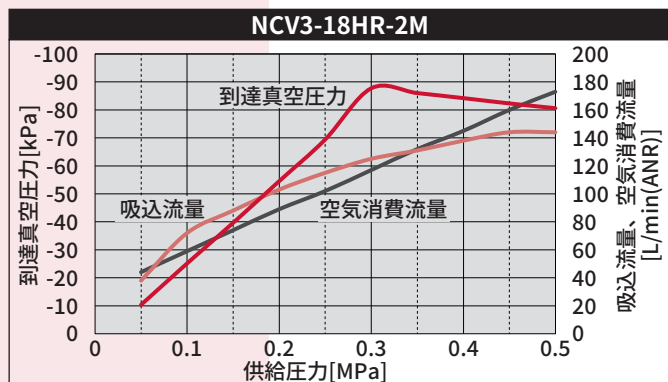
通気性のあるワークの吸着に最適

小型軽量ながらも多段ノズルを搭載、段ボール(紙)やシボ面などの真空漏れに対応

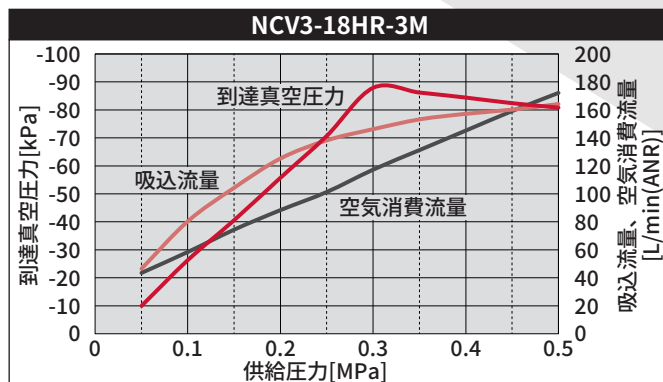
多段ノズルの段数が選択可能

設置スペースの限られた箇所に設置しやすい短い2段タイプ、大吸込流量を発生する3段タイプが選択可能

エジェクタ性能(2段)



エジェクタ性能(3段)



注) 掲載しているデータは当社条件による実測値であり仕様ではありません。選定する際の参考値としてご確認ください。

形式番号

NCV3-18HR-2M

① ② ③ ④

①ノズル径

18 1.8mm

②到達真空圧力

H -85kPa

③定格供給圧力

R 0.3MPa

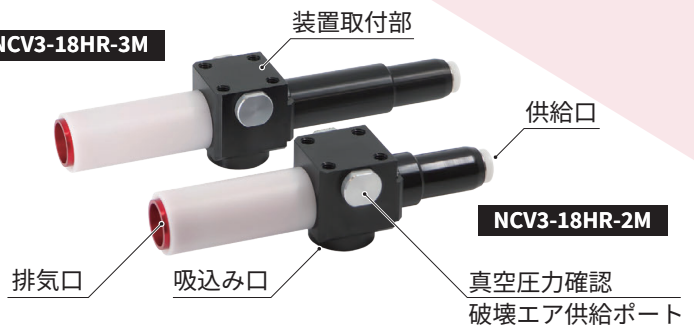
④ノズルタイプ

2M 2段タイプ
3M 3段タイプ

形式番号一覧表・質量

CODE	形式番号	質量
205000001	NCV3-18HR-2M	125g
205000002	NCV3-18HR-3M	144g

NCV3-18HR-3M



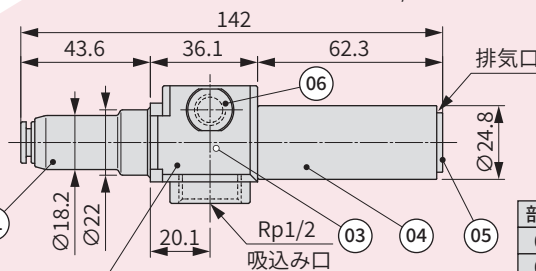
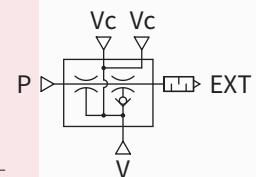
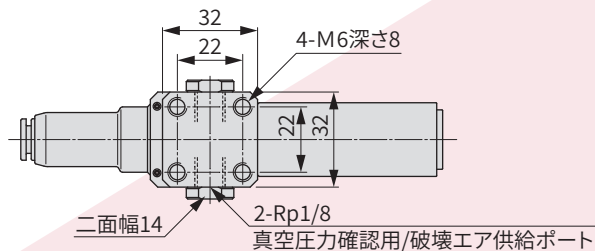
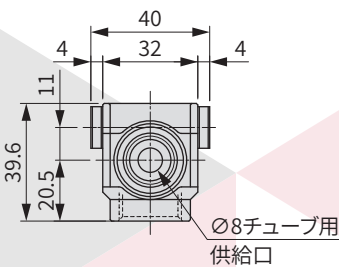
NCV3-18HR-2M

仕様

形式番号	使用温度範囲 [°C]	使用圧力範囲 [MPa]	供給圧力 [MPa]	到達真空圧力 [kPa]	吸入流量 [L/min(ANR)]	空気消費流量 [L/min(ANR)]	吸込み口 ネジサイズ	供給口 プッシュイン継手
NCV3-18HR-2M	0 ~ 50 (凍結無き事)	0.1 ~ 0.6	0.3	-85	115	120	Rp1/2	Ø8
NCV3-18HR-3M					135			

外形図

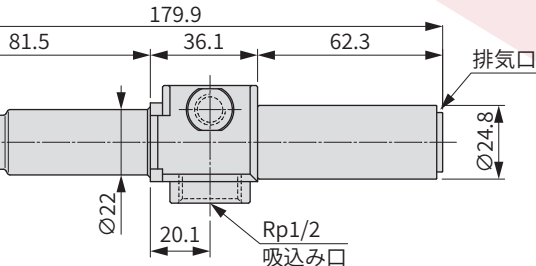
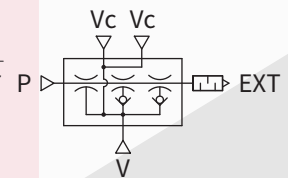
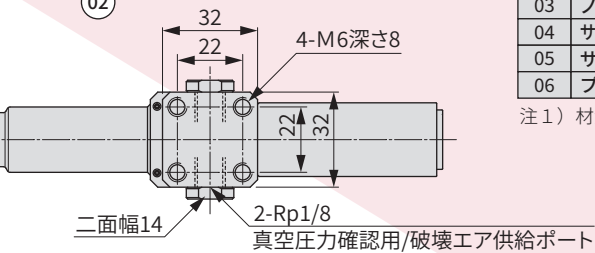
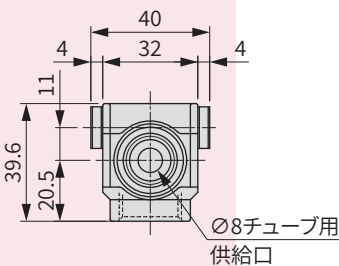
NCV3-18HR-2M



部番	部品名	材質
01	供給部	アルミ
02	本体 (吸込口)	アルミ
03	ノズルキット	アルミ、HNBR、NBR
04	サイレンサケース	POM
05	サイレンサ	アルミ
06	プラグ	アルミ

注1) 材質は各サイズ共通です。

NCV3-18HR-3M



予告なしに、仕様を変更する場合がありますので、あらかじめご了承ください。
納期についてはカスタマーサポートセンターへお問い合わせください。

公式サイトへ



コンバム株式会社

<https://convum.co.jp/>

〒146-0092 東京都大田区下丸子 2-6-18
TEL : 03-5741-7201 FAX : 03-5741-7090

発行 2025年4月1日

カスタマーサポートセンター (技術相談はこちらへ)

シンクウハコンバム

☎ 0120-498586