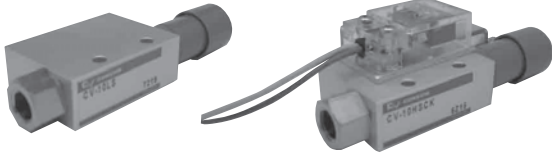


# 진공 이젝터 기본형 CV컨범



● 긴 수명

가동부가 없는 심플구조

기종 풍부

풍부한 노즐사이즈로 소유량으로부터 대유량까지 시리즈화

## 형식번호

CV - ① 20 ② H ③ S ④ CK

① 노즐사이즈	
20	Ø2.0
25	Ø2.5
30A	Ø3.0

② 도달진공압력	
H	-87kPa (압력형)
L	-53kPa (유량형)

④ 압력 스위치	
무기호	표준(압력 스위치 없음)
CK	압력 스위치 부착

주) 노즐사이즈 25, 30A타입은 표준(압력스위치 없음)만 해당.

③ 정격압력	
S	0.5MPa
R	0.35MPa

①	②	③		④
		S	R	
20	H	○	○	○
	L	○	x	○
25	H	○	x	x
	L	○	x	x
30A	H	○	x	x
	L	○	x	x

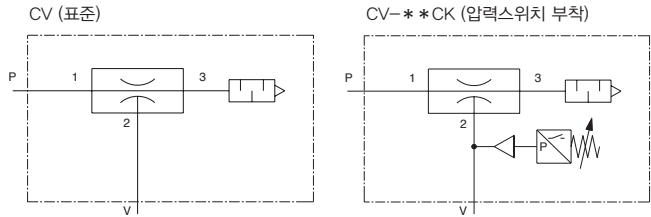
## 보수부품 형식번호

● 싸이렌서

MSL-02	CV-20
MS6-01	CV-25, CV-30A

● 압력스위치 : CV-CK

## 표시기호



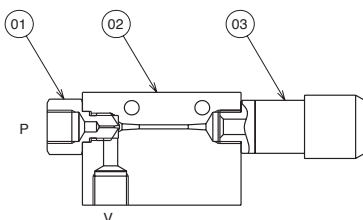
## 사양

항목	단위	CV-20		CV-25		CV-30A			
		HS	LS	HS	LS	HS	LS		
사용유체		무급유 압축공기							
주위온도	℃	0~60 (동결이 없을 것)							
사용압력범위	MPa	0.1 ~ 0.6							
노즐사이즈	Ømm	2.0		2.5		3.0			
정격압력	MPa	0.5	0.35	0.5		0.5			
흡입유량	ℓ /min (ANR)	110	165	88	160	250	225	350	
도달진공압력	kPa	-92	-57	-91	-92	-57	-92	-57	
공기 소비 유량	ℓ /min (ANR)	180		265		385			
질량	(스위치 없음)	g		350		730		870	
	(스위치부착)	g		460		-		-	

## 압력스위치 사양

항목	단위	CK
사용유체		공기
설정압력 범위	kPa	-20 ~ -53
주위온도	℃	0 ~ 60 (동결이 없을 것)
반복 정밀도	kPa	± 5.3
응차	kPa	4.0 ~ 13.3
사용전압	V	AC250V 이하 DC250V 이하
부하전류	A	3      0.2

## 구조도



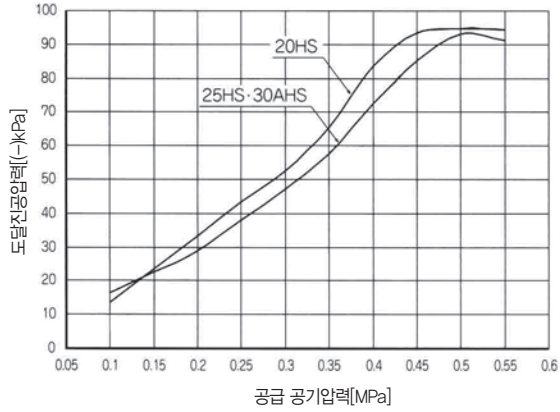
### 주요 부품

부번	부품 명칭	재질
1	공급구	황동
2	본체	알루미늄
3	사이렌서	POM, 펠트

성능그래프

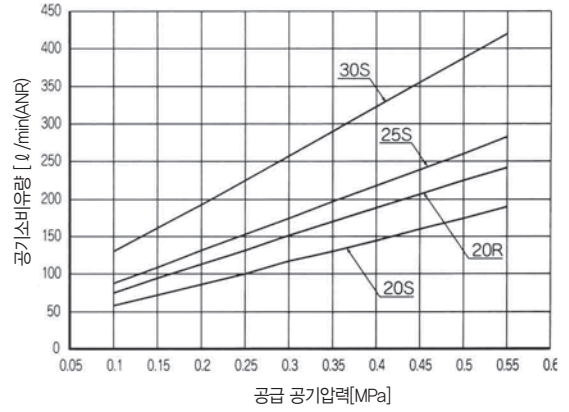
도달진공압력특성

● CV-□□HS

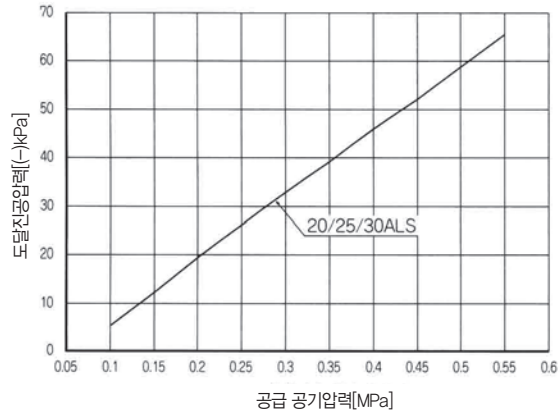


공기소비유량 특성

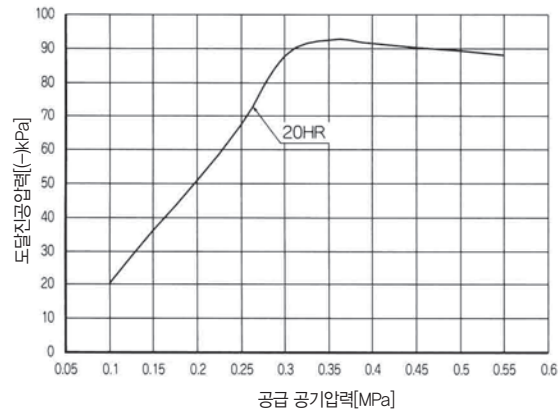
● CV-20, 25, 30A



● CV-□□LS

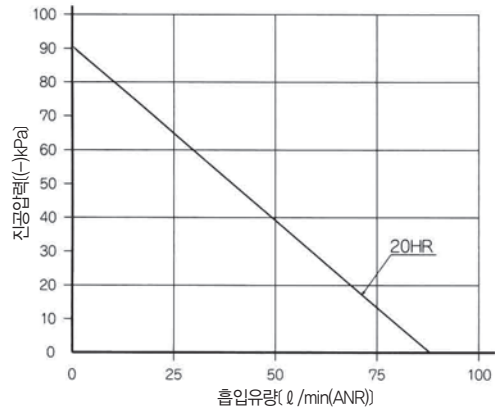


● CV-□□HR

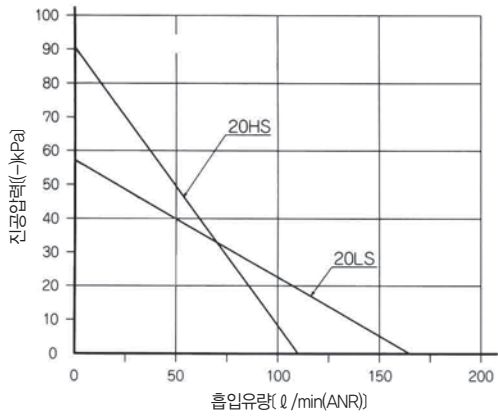


흡입유량 · 진공압력 특성

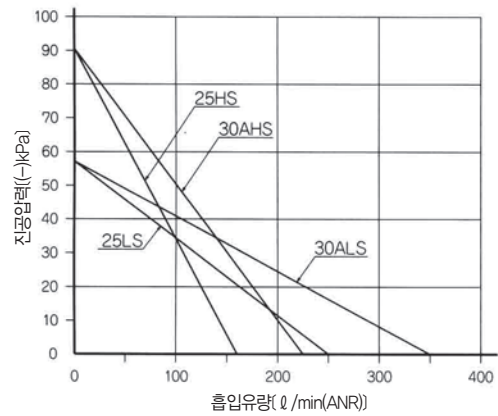
● CV-20HR



● CV-20HS · 20LS

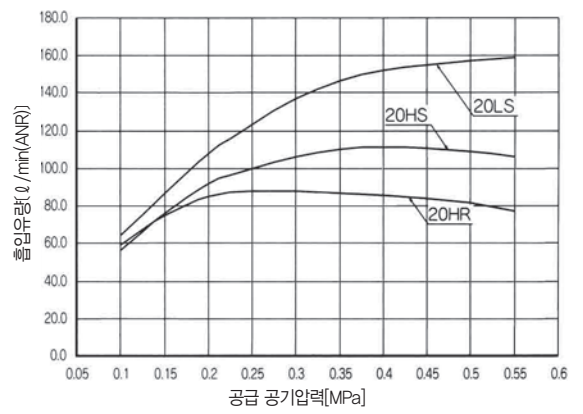


● CV-25, 30AHS · 25, 30ALS

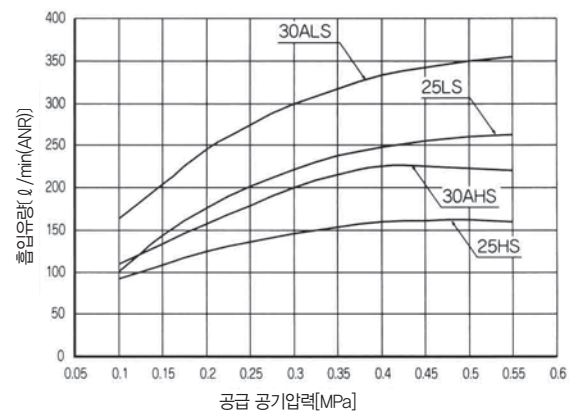


최대 흡입유량 특성

● CV-20HS · HR · LS



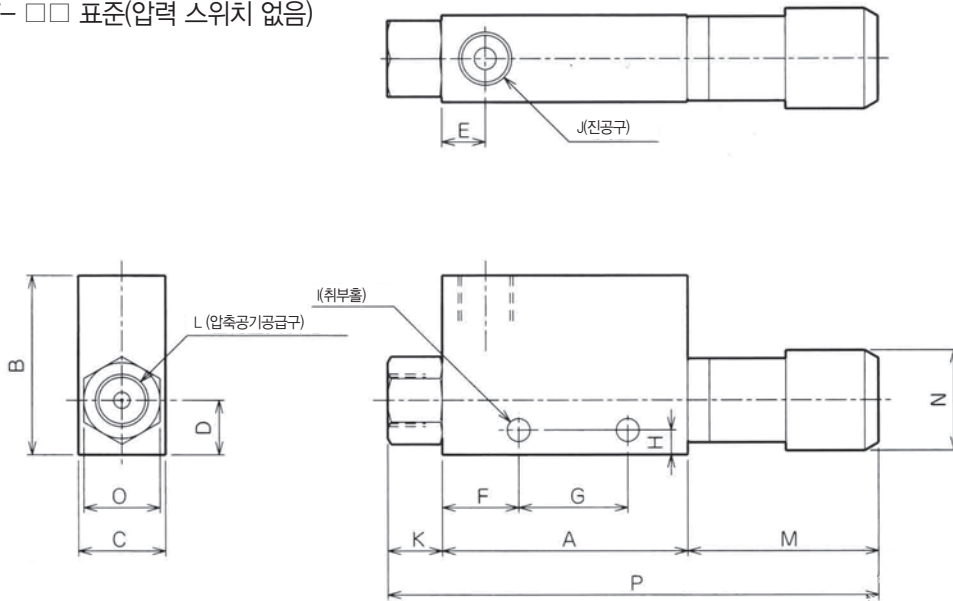
● CV-25, 30AHS · 25, 30ALS



외형치수

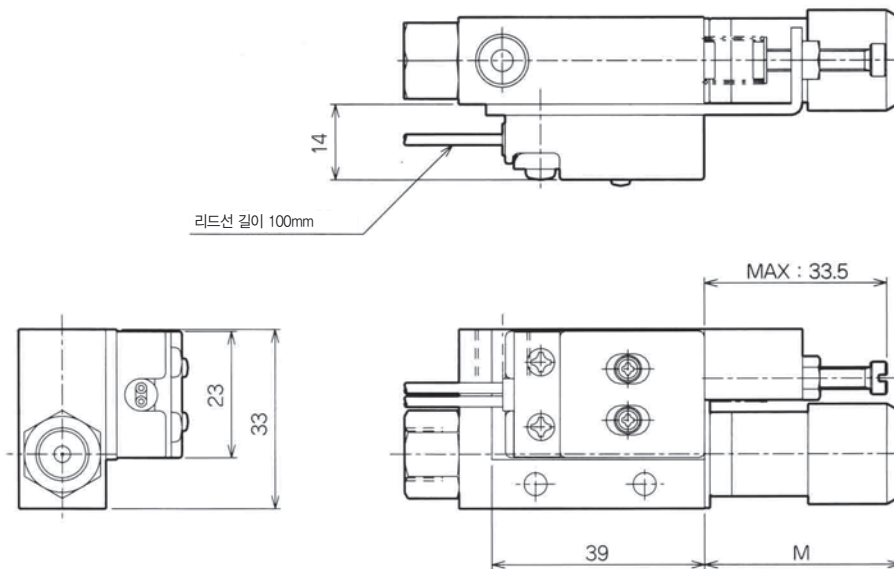
단위 : mm

CV- □□ 표준(압력 스위치 없음)



형식	A	B	C	D	E	F	G	H	I	J	K	L	M	N	O	P	사이렌서 취부나사
CV-20	85	40	30	15	13	28	32	7	2-∅6	Rp3/8	20	Rp1/4	60.5	∅ 30	24	165.5	Rp1/2
CV-25	100	60	40	20	16	20	50	5.5	2-∅6	Rc1/2	17	Rc3/8	96	∅ 40	28	213	Rp3/4
CV-30A	118	60	40	20	20	33	50	5.5	2-∅6	Rc3/4	20	Rc1/2	96	∅ 40	30	234	Rp3/4

CV- □□ CK압력스위치 부착

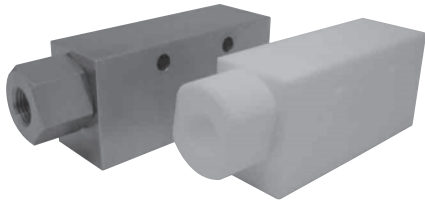


	CV-20
M	60.5

# 진공 이젝터

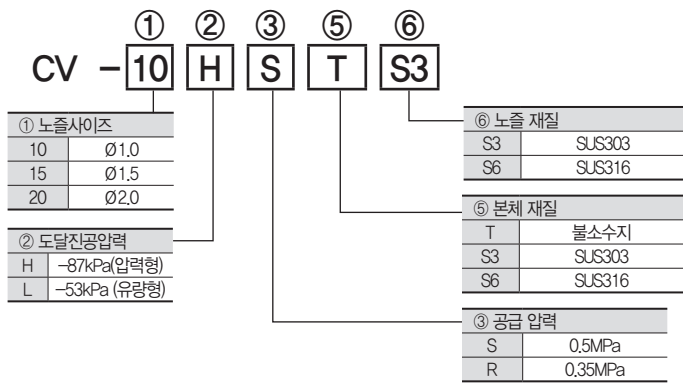
## 내약품 · 내가스용 CV컨범

### [오더 메이드]



- 본체 및 노즐 재질이 올 스텐레스  
재질은 SUS303, SUS316을 준비해두고 있습니다.
- 반도체 제조장치에서 사용 가능  
약품, 가스등의 흡인에 최적.
- 올 PTFE 타입도 제작  
내약품성이 뛰어난 PTFE 타입에, 노즐과 본체를 PTFE 용접한 타입도 제작가능합니다.

### 형식번호



주) SUS316사양의 납기는 반드시 문의바랍니다.

편성표

②	③	
	S	R
H	○	○
L	○	x

사양 · 외형치수는 표준 CV컨범과 동일합니다.