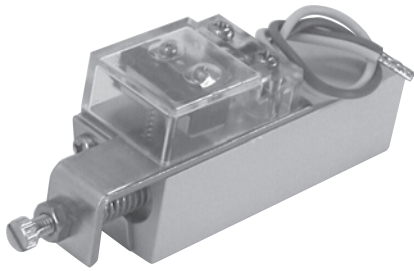


# 기계식 압력스위치 CVA-V



- CVA2 컨범 전용 진공 스위치
- 메카니컬식 스위치

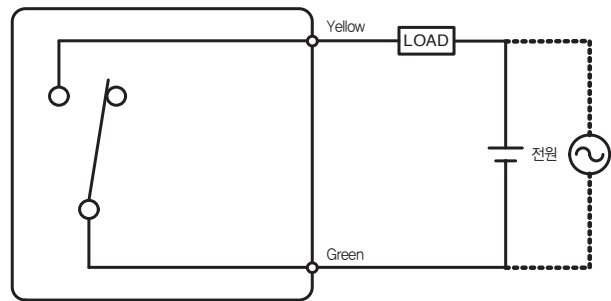
## 형식번호

CVA - V

## 사양

형식번호	단위	CVA-V
사용유체		공기(진공), 비부식성 가스
설정압력범위	kPa	-33.3 ~ -73.2
보증 내압력	MPa	0.5
주위온도		0 ~ 60
주위습도	%	35 ~ 85 RH (무동결)
응차	kPa	4 ~ 13.3
코드 길이	mm	100
질량	g	135

## 내부 회로도



상시개 사양

## 전기적 특성

항목	단위		
접점구조		유접점 상시개 (N.O)	
정격전압	V	AC125, 250	
부하전류	AC125V	A	5
	AC250V	A	3

## 외형치수

단위 : mm

