

附快速接头真空发生器 MCA 空霸睦



单体型



(附托架)

● 轻型发生器

发生器本体为树脂化的轻型，喷嘴直径是1.0的净量与自公司相比1/3。

● 管路直接安装型

接头安装在内部，配管可以连接到接头上。

● 直接安装吸盘

公螺纹型可以直接安装在吸盘的金属配件上。

型号

MCA - ① 05 ② H ③ S - ④ T ⑤ T ⑥ T

① 喷嘴直径	
05	φ0.5
07	φ0.7
10	φ1.0
13	φ1.3

② 到达真空压力	
H	-87kPa(压力型)
L	-53kPa(流量型)

③ 额定压力	
S	0.5MPa
R	0.35MPa

④ 排气口形状：E	
T	φ6快速接头：05、07用
	φ8快速接头：10、13用
R	母螺纹(Rc1/8)：05、07用
	母螺纹(Rc1/4)：10、13用

⑤ 真空口形状：V	
T	φ6快速接头
R	公螺纹(R1/8)

⑥ 供给口形状：P	
T	φ6快速接头
R	公螺纹(R1/8)

①	②	③	
		S	R
05	H	○	×
	L	○	×
07	H	○	○
	L	○	×
10	H	○	○
	L	○	×
13	H	○	×
	L	×	×

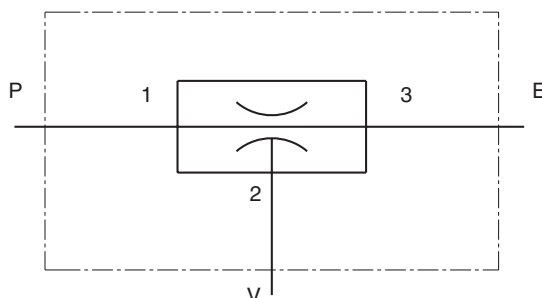
附件型号

● 固定支架：MCA-B

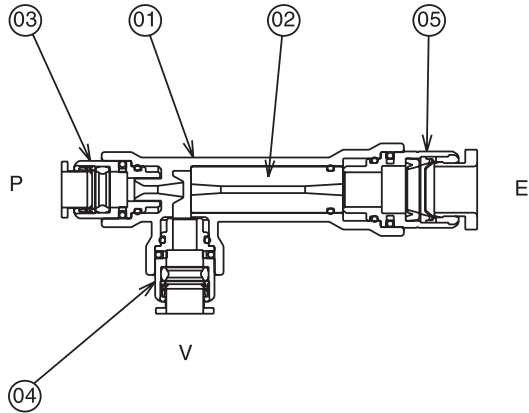
规格

项目	单位	MCA-05		MCA-07			MCA-10			MCA-13
		HS	LS	HS	LS	HR	HS	LS	HR	HS
使用流体		无油压缩空气								
周围温度	℃	0 ~ 60(不要冻结)								
使用压力范围	MPa	0.1 ~ 0.6								
喷嘴直径	φ mm	0.5		0.7			1			1.3
额定压力	MPa	0.5		0.5		0.35	0.5		0.35	0.5
吸入流量	ℓ /min(ANR)	5	9	11.5	19.5	10	25	37	21	35
到达真空压力	kPa	-86	-60	-86	-50	-86	-90	-60	-86	-92
空气消费流量	ℓ /min(ANR)	13.2		22.6			47.5			48.5
净量	g	19.1			26.6					

表示符号



构造图



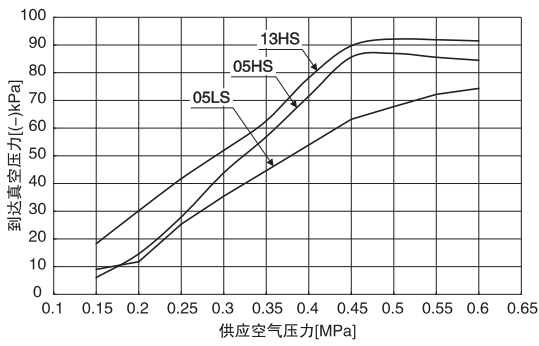
主要零件

No.	名称	材质
1	MCA本体	PA
2	扩散室	铝
3	供给口接头组件	—
4	真空口接头组件	—
5	排气口接头组件	—

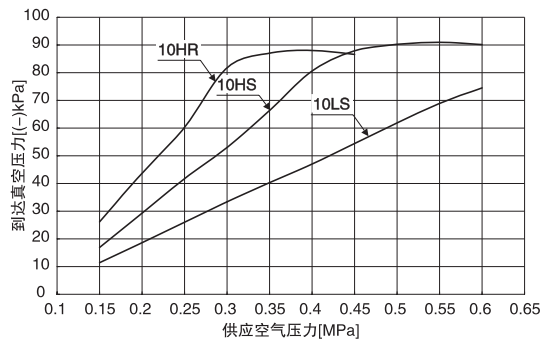
特性曲线

到达真空压力特性

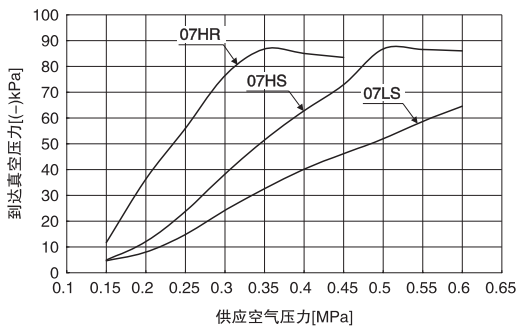
● MCA-05HS · LS、MCA-13HS



● MCA-10

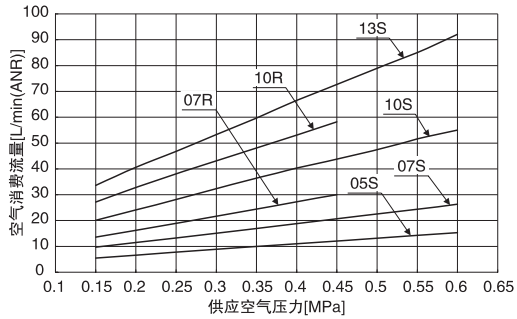


● MCA-07



空气消费流量特性

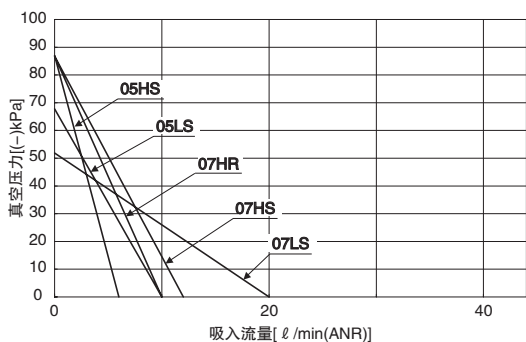
● MCA-05、07、10



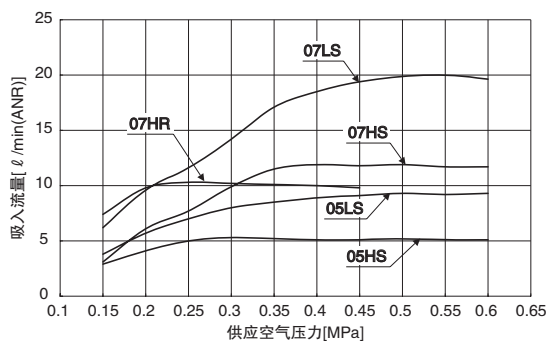
吸入流量 - 真空压力特性

最大吸入流量特性

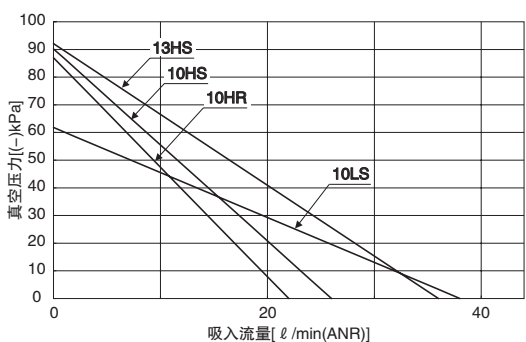
● MCA-05、07



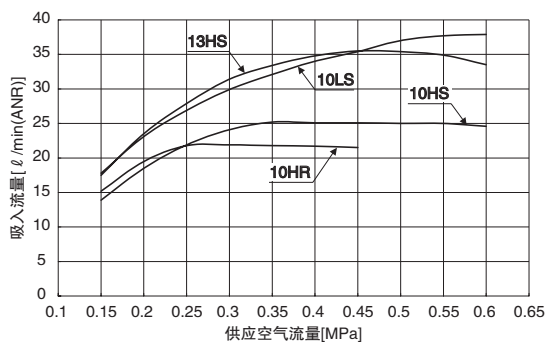
● MCA-05、07



● MCA-10、13



● MCA-10、13



外形尺寸

(mm)

MCA-05/07

MCA-10/13

