

# 스펀지패드 PD시리즈

			배관 방법	세로 연결	가로연결			
피팅 없음 고정식 금구부착 패드 PDTM Ø 4 ~ 15	⇒P185		수나사 (피팅 없음)	PDTM-□-□	없음			
피팅부착 고정식 금구부착 패드 PD □ K Ø 20 ~ 100	⇒P186		바브 피팅 (Ø 60 ~ 100)는 암나사	PDTK-□	PDYK-□			
버퍼식 금구부착 패드 NAPD □ S stroke(mm) ⇒P189 Ø 20 ~ 50 6,15,30 Ø 60 ~ 100 10,30,50			암나사 (피팅 없음)	NAPDTS-□-□	NAPDYS-□-□			
			원터치 피팅부착	NAPDTS-□-□-○	NAPDYS-□-□-○			
			바브 피팅	NAPDTS-□-□-T	NAPDYS-□-□-T			
버퍼식 회전방지 금구부착 패드 NAPD □ H stroke(mm) ⇒P191 Ø 20 ~ 50 6,15,30			암나사 (피팅 없음)	NAPDTH-□-□	NAPDYH-□-□			
			원터치 피팅	NAPDTH-□-□-○	NAPDYH-□-□-○			
			바브 피팅	NAPDTH-□-□-T	NAPDYH-□-□-T			
보수부품  금구세트 연결나사 홀더 패드	⇒ P185, 186, 189, 191 ⇒ P313 ⇒ P186 ⇒ P184		고정식 금구세트	수나사 바브 피팅	각 페이지 참조	없음 각 페이지 참조		
			버퍼식 금구세트	원터치 피팅부착 바브 피팅	각 페이지 참조	각 페이지 참조		
			연결나사		각 페이지 참조			
			홀더		PDH			
			패드		PDG			

## 패드 재질 일람

● : 표준 ○ : 오더메이드

표준	재질	식별	기호	원형 패드													
				4	6.5	8	9.5	12	15	20	30	40	50	60	70	80	100
표준	도전성 클로로플렌	흑색	CRE	●	●	●	●	●	●	○	○	○	○	○	○	○	○
	클로로플렌	녹색	CR	○	○	○	○	○	○	●	●	●	●	●	●	●	●

# PDG

형식번호

PDG - <sup>①</sup>20

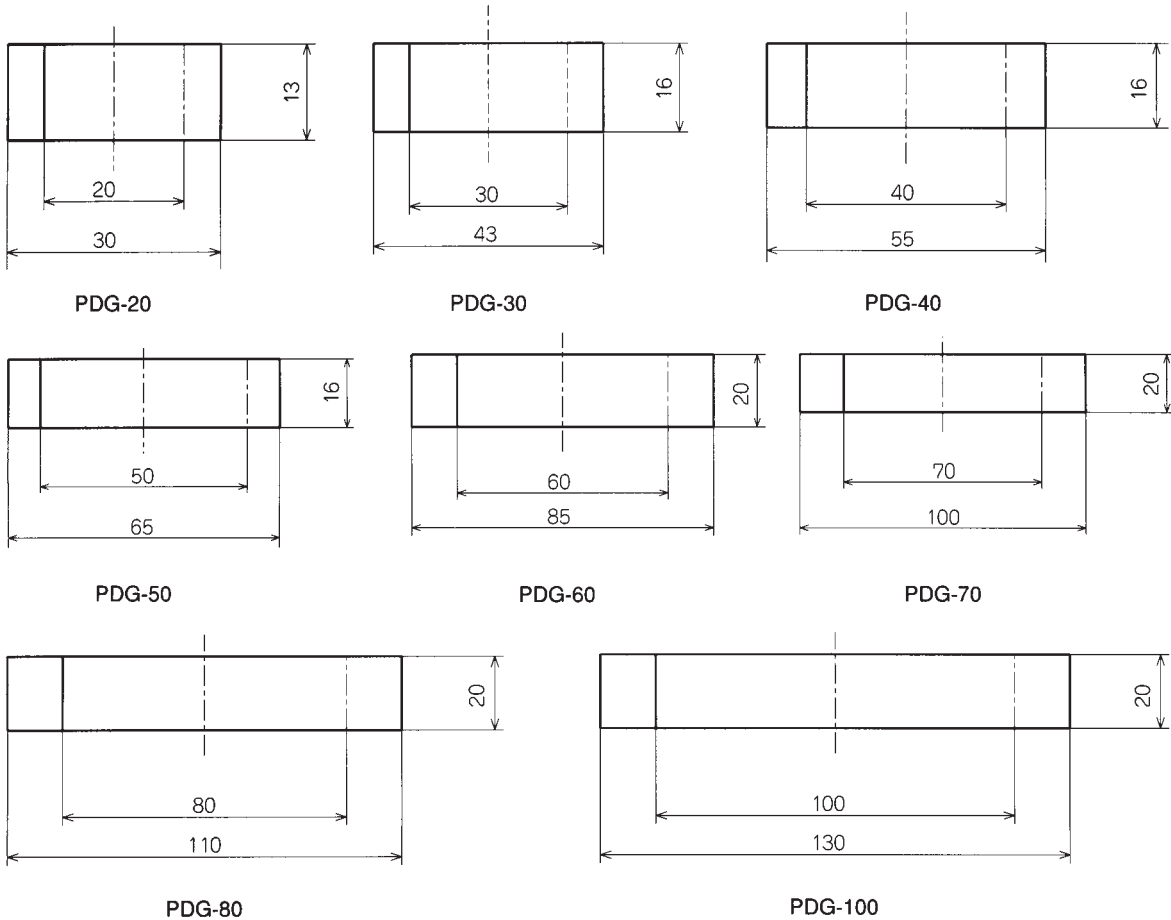
① 패드사이즈 mm	
20	∅20
30	∅30
40	∅40
50	∅50
60	∅60
70	∅70
80	∅80
100	∅100

패드 표준사양

기호	재질	경도(Hs)	사용 온도 범위	색	체적 저항율
CR	클로로프렌	A15/S	-30 ~ 130°C	흑색	-

외형치수도

단위 : mm



# PDTM

## 형식번호

PDTM - ① 4 - ② CR-E - ③ M5M

① 패드사이즈 mm	
4	Ø4
6.5	Ø6.5
8	Ø8
9.5	Ø9.5
12	Ø12
15	Ø15

② 고무재질	
CR-E	도전성 클로로플렌

③ 나사	
M5M	M5
10-32M	10/32M

※ ① 이 4의 경우는 M5만

## 패드 표준사양

기호	재질	경도(Hs)	사용 온도 범위	색	체적 저항률
CR-E	도전성 클로로플렌	A20/S	-30 ~ 110℃	흑색	10 <sup>4</sup> Ω · cm

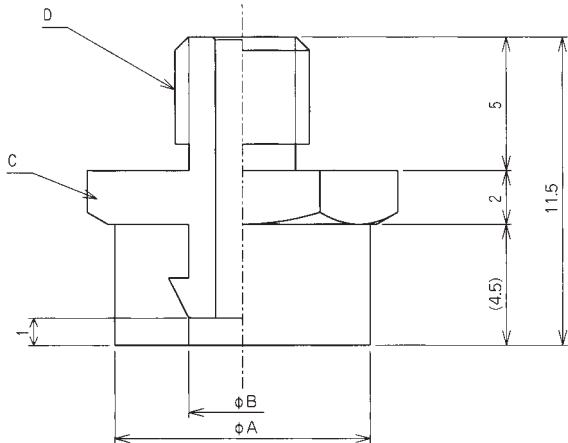
주) 체적 저항률은 도전성을 나타내는 것으로서, cm<sup>3</sup> 당의 저항값을 나타냄.

## 금구 대응 일람

취부나사	형식번호	원형 패드					
		4	6.5	8	9.5	12	15
수나사	DTM-4-M5M	○					
	DTM-6.5-M5M		○	○			
	DTM-6.5-10-32M		○	○			
	DTM-9.5-M5M				○		
	DTM-9.5-10-32M				○	○	
	DTM-12-M5M					○	
	DTM-15-M5M						○
	DTM-15-10-32M						○

## 외형치수도

단위 : mm



PDTM	ØA	ØB	2면폭 C	D
PDTM-4- *-M5M	4	1.5	4	M5
PDTM-6.5- *-M5M	6.5	3.2	8	M5
PDTM-6.5- *-10-32M	6.5	3.2	12	10/32-18UNC
PDTM-8- *-M5M	8	3.2	8	M5
PDTM-8- *-10-32M	8	3.2	12	10/32-18UNC
PDTM-9.5- *-M5M	9.5	4	10	M5
PDTM-9.5- *-10-32M	9.5	4	12	10/32-18UNC
PDTM-12- *-M5M	12	4	12	M5
PDTM-12- *-10-32M	12	4	12	10/32-18UNC
PDTM-15- *-M5M	15	5	15	M5
PDTM-15- *-10-32M	15	5	15	10/32-18UNC

# PDTK / PDYK

## 형식번호

PD T K - 20

① 진공 연결구 방향		② 패드사이즈 mm	
T	세로	20	Ø20
Y	가로	30	Ø30
		40	Ø40
		50	Ø50
		60	Ø60
		70	Ø70
		80	Ø80
		100	Ø100

## 금구사양

패드사이즈		Ø 20 ~ 50		Ø 60 ~ 100		
진공 연결구 방향		세로	가로	세로	가로	
배관 피팅	피팅 없음	X	X	Rc1/8	Rc1/8	
	바브 피팅	Ø 4 X 2.5	X	X	X	X
		Ø 6 X 4	○ (M5)	○ (M5)	X	X
금구 취부 방법		수나사	압나사	수나사	압나사	

## 패드 표준사양

기호	재질	경도(Hs)	사용 온도 범위	색	체적 저항율
CR	클로로플렌	A15/S	-30 ~ 130°C	흑색	-

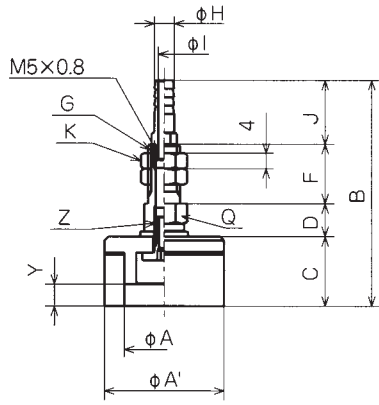
## 금구 대응 일람

		형식번호	원형 패드							
			20	30	40	50	60	70	80	100
금구 세트	세로 연결	PFTK-15-K	○							
		PFTK-25-K		○	○					
		PFTK-50-K				○				
		PFTK-60-K					○	○	○	○
금구 세트	가로 연결	PFYK-20-K	○							
		PFYK-30-K		○	○					
		PFYK-50-K				○				
		PFYK-60-K					○	○	○	○
연결나사	TN-PF-20-M5	○								
	TN-PF-25-M6		○	○						
	TN-PF-50-M8				○					
홀더	PDH-20-M5	○								
	PDH-30		○							
	PDH-40			○						
	PDH-50				○					
	PDH-60					○				
	PDH-70						○			
	PDH-80							○		
PDH-100								○		

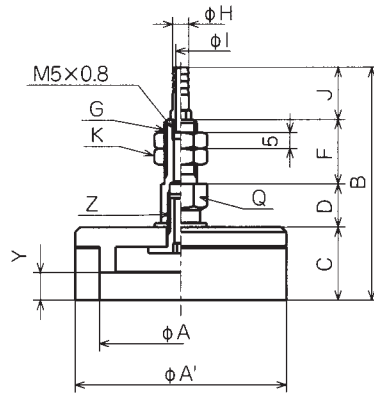
- 주 1) 금구에 패드를 취부하기 위해서는 홀더가 필요합니다.
- 2) 패드사이즈 Ø20~50은 금구세트와 패드 취부용 연결나사가 필요합니다.
- 3) Ø60~100은 홀더에 직접 금구를 취부해주시요.

외형치수도

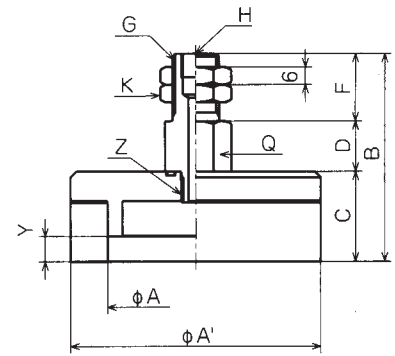
단위 : mm



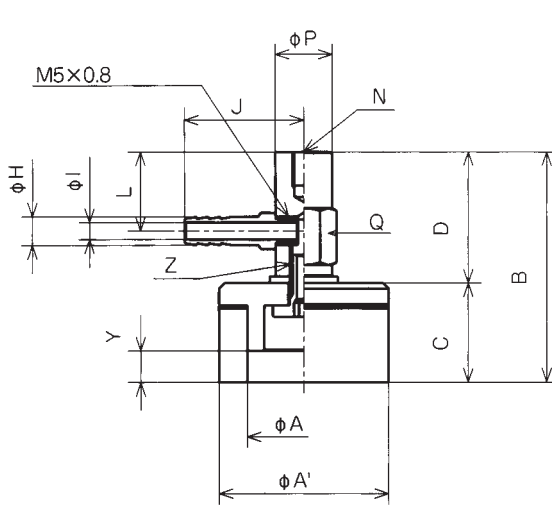
PDK-20



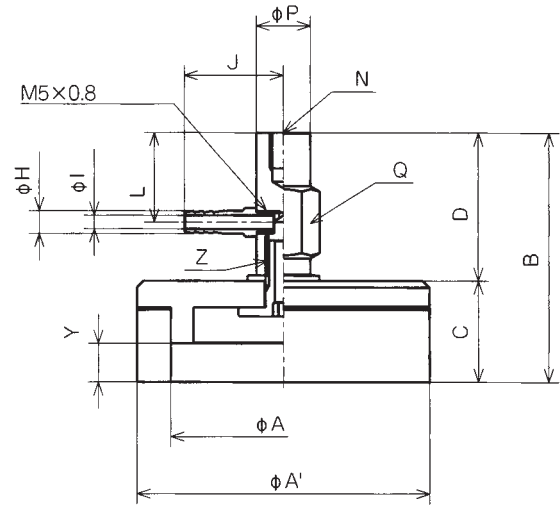
PDK-30/40/50



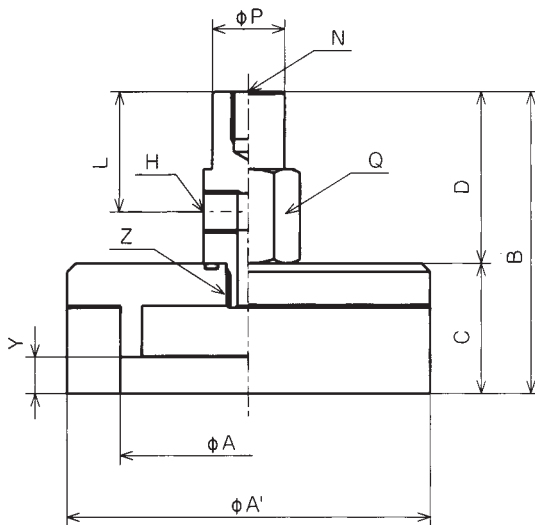
PDK-60/70/80/100



PDYK-20



PDYK-30/40/50



PDYK-60/70/80/100

PDTK	A	A'	B	C	D	F	G	H	I	J	K	Q	Y	Z	질량(g)
PDTK-20	20	30	51.2	17	8.2	15	M8X1.25	5	3	16	10H	10H	5	M5x0.8	35
PDTK-30	30	43	64.2	20	13.2	20	M10X1.5	5	3	18	14H	14H	9	M6X1.0	63
PDTK-40	40	55	66.2	22	13.2	20	M10X1.5	5	3	18	14H	14H	8	M6X1.0	90
PDTK-50	50	65	66.2	22	13.2	20	M10X1.5	5	3	18	14H	14H	8	M8X1.25	120
PDTK-60	60	85	70	30	17	23	M16X1.5	Rc1/8	/	/	21H	21H	8	M10X1.25	290
PDTK-70	70	100	70	30	17	23	M16X1.5	Rc1/8			21H	21H	8	M10X1.25	365
PDTK-80	80	110	70	30	17	23	M16X1.5	Rc1/8			21H	21H	8	M10X1.25	415
PDTK-100	100	130	70	30	17	23	M16X1.5	Rc1/8			21H	21H	8	M10X1.25	540

PDYK	A	A'	B	C	D	H	I	J	L	N	P	Q	Y	Z	질량(g)
PDYK-20	20	30	40.2	17	23.2	5	3	16	14	M4 깊이6	10	10H	5	M5x0.8	35
PDYK-30	30	43	53.2	20	33.2	5	3	18	20	M6 깊이8	12	14H	9	M6X1.0	63
PDYK-40	40	55	55.2	22	33.2	5	3	18	20	M6 깊이8	12	14H	8	M6X1.0	90
PDYK-50	50	65	55.2	22	33.2	5	3	18	20	M6 깊이8	12	14H	8	M8X1.25	125
PDYK-60	60	85	70	30	40	Rc1/8	/	/	28	M8 깊이11	17	21H	8	M10X1.25	280
PDYK-70	70	100	70	30	40	Rc1/8			28	M8 깊이11	17	21H	8	M10X1.25	355
PDYK-80	80	110	70	30	40	Rc1/8			28	M8 깊이11	17	21H	8	M10X1.25	405
PDYK-100	100	130	70	30	40	Rc1/8			28	M8 깊이11	17	21H	8	M10X1.25	530

# NAPDTS / NAPDYS

## 형식번호

NAPD <sup>①</sup> T S - <sup>②</sup> 20-6 - <sup>③</sup> T

① 진공 연결구 방향	
T	세로
Y	가로

② 패드사이즈 mm	
20-6	Ø20-6
20-15	Ø20-15
20-30	Ø20-30
30-6	Ø30-6
30-15	Ø30-15
30-30	Ø30-30
40-6	Ø40-6
40-15	Ø40-15
40-30	Ø40-30
50-6	Ø50-6
50-15	Ø50-15
50-30	Ø50-30
60-10	Ø60-10
60-30	Ø60-30
70-10	Ø70-10
70-30	Ø70-30
80-10	Ø80-10
80-30	Ø80-30
80-50	Ø80-50
100-10	Ø100-10
100-30	Ø100-30
100-50	Ø100-50

③ 피팅	
무기호	없음
T	바브 피팅
O	원터치 피팅

주) 패드사이즈가 Ø60이상인 경우 피팅은 필요 없습니다.

## 금구사양

패드사이즈		Ø 20 ~ 50		Ø 60 ~ 100		
진공 연결구 방향		세로	가로	세로	가로	
배관 피팅	피팅 없음	M5	M5	Rc1/8	Rc1/8	
	바브 피팅	Ø 4 X 2.5	X	X	X	X
		Ø 6 X 4	O (M5)	O (M5)	X	X
	원터치 피팅	Ø 4 X 2.5	X	X	X	X
Ø 6 X 4		O (M5)	O (M5)	X	X	
금구 취부 방법		수나사	수나사	수나사	수나사	

## 패드 표준사양

기호	재질	경도(Hs)	사용 온도 범위	색	체적 저항율
CR	클로로플렌	A15/S	-30 ~ 130℃	흑색	-

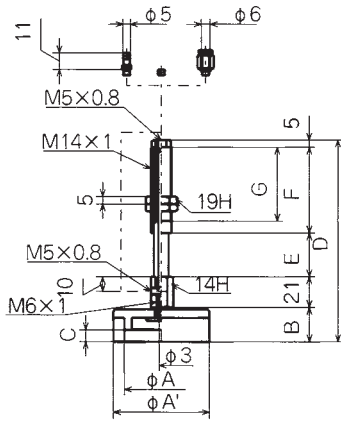
## 금구 대응 일람

	형식번호	원형 패드								
		20	30	40	50	60	70	80	100	
금구 세트	세로 연결	NAPFTS-20B-6-K	○	○	○	○				
		NAPFTS-20B-15-K	○	○	○	○				
		NAPFTS-20B-30-K	○	○	○	○				
	가로 연결	NAPFYS-20B-6-K	○	○	○	○				
		NAPFYS-20B-15-K	○	○	○	○				
		NAPFYS-20B-30-K	○	○	○	○				
연결나사	원형 패드	NAPFTS-60-10-K					○	○	○	○
		NAPFTS-60-30-K					○	○	○	○
		NAPFTS-60-50-K					○	○	○	○
	홀더	NAPFYS-60-10-K					○	○	○	○
		NAPFYS-60-30-K					○	○	○	○
		NAPFYS-60-50-K					○	○	○	○
홀더	TN-PF-25-M6	○	○	○						
	TN-PF-50-M6				○					
	PDH-20-M6	○								
	PDH-30		○							
	PDH-40			○						
	PDH-50				○					
	PDH-60					○				
	PDH-70						○			
PDH-80							○			
PDH-100								○		

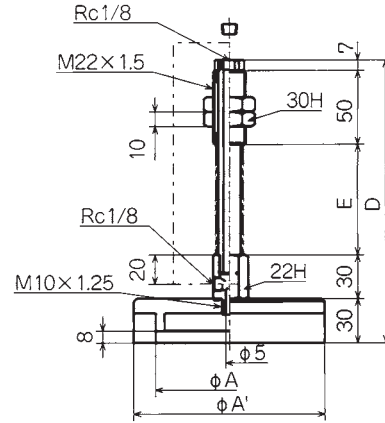
- 주 1) 금구에 패드를 취부하기 위해서는 홀더가 필요합니다.
- 주 2) 패드사이즈 Ø20~50은 금구세트와 패드 취부용의 연결나사가 필요합니다.
- 주 3) Ø60~100은 홀더에 직접 금구를 취부하여 주십시오.

외형치수도

단위 : mm



20/30/40/50



60/70/80/100

NAPDT/YS	A	A'	B	C	D	E	F	G	F <sup>1</sup>	F <sup>2</sup>	무게(g)
NAPDT/YS-20-6	20	30	18	5	86	6	36	28	2.45	3.43	82.5
NAPDT/YS-20-15	20	30	18	5	95	15	36	28	2.45	4.9	87.5
NAPDT/YS-20-30	20	30	18	5	132	30	58	50	2.9	5.88	112.5
NAPDT/YS-30-6	30	43	21	9	89	6	36	28	2.45	3.43	89
NAPDT/YS-30-15	30	43	21	9	98	15	36	28	2.45	4.9	94
NAPDT/YS-30-30	30	43	21	9	135	30	58	50	2.9	5.88	119
NAPDT/YS-40-6	40	55	23	8	91	6	36	28	2.45	3.43	116.5
NAPDT/YS-40-15	40	55	23	8	100	15	36	28	2.45	4.9	121.5
NAPDT/YS-40-30	40	55	23	8	137	30	58	50	2.9	5.88	146.5
NAPDT/YS-50-6	50	65	23	8	91	6	36	28	2.45	3.43	140
NAPDT/YS-50-15	50	65	23	8	100	15	36	28	2.45	4.9	145
NAPDT/YS-50-30	50	65	23	8	137	30	58	50	2.9	5.88	170
NAPDT/YS-60-10	60	85	/	/	137	20	/	/	8.82	11.8	436
NAPDT/YS-60-30	60	85			167	50			6.76	15.6	470
NAPDT/YS-60-50	60	85			192	75			8.33	19.6	497
NAPDT/YS-70-10	70	100	/	/	137	20	/	/	8.82	11.8	510
NAPDT/YS-70-30	70	100			167	50			6.76	15.6	544
NAPDT/YS-70-50	70	100			192	75			8.33	19.6	571
NAPDT/YS-80-10	80	110	/	/	137	20	/	/	8.82	11.8	560.5
NAPDT/YS-80-30	80	110			167	50			6.76	15.6	594.5
NAPDT/YS-80-50	80	110			192	75			8.33	19.6	621.5
NAPDT/YS-100-10	100	130	/	/	137	20	/	/	8.82	11.8	681
NAPDT/YS-100-30	100	130			167	50			6.76	15.6	715
NAPDT/YS-100-50	100	130			192	75			8.33	19.6	742

주의, 표안의 기호 F<sup>1</sup>는 0 stroke시, F<sup>2</sup>는 full stroke시의 용수철 하중(N)을 나타냅니다.

피팅 무게(g)

	튜브 외경 Ø4	튜브 외경 Ø6
T	0.5	1.5
O	3.0	4.0



# 버퍼식 회전방지 금구취부 패드 NAPDTH / NAPDYH

PD

## 형식번호

NAPD <sup>①</sup> T H - <sup>②</sup> 20-6 - <sup>③</sup> T

① 진공 연결구 방향	
T	세로
Y	가로

② 패드사이즈·스트로크(mm)	
20-6	Ø20-6
20-15	Ø20-15
20-30	Ø20-30
30-6	Ø30-6
30-15	Ø30-15
30-30	Ø30-30
40-6	Ø40-6
40-15	Ø40-15
40-30	Ø40-30
50-6	Ø50-6
50-15	Ø50-15
50-30	Ø50-30

③ 피팅	
무기호	없음
T	바브 피팅
O	원터치 피팅

## 금구사양

패드사이즈		Ø 20 ~ 50		
진공 연결구 방향		세로	가로	
배관 피팅	피팅 없음	M5	M5	
	바브 피팅	Ø 4 X 2.5	X	X
		Ø 6 X 4	O (M5)	O (M5)
	원터치 피팅	Ø 4 X 2.5	X	X
Ø 6 X 4		O (M5)	O (M5)	
금구 취부 방법		수나사	수나사	

## 패드 표준사양

기호	재질	경도(Hs)	사용 온도 범위	색	체적 저항율
CR	클로로플렌	A15/S	-30 ~ 130℃	흑	-

## 금구 대응 일람

	형식번호	원형 패드				
		20	30	40	50	
금구 세트	세면접합	NAPFTH-20B-6-K	○	○	○	○
		NAPFTH-20B-15-K	○	○	○	○
		NAPFTH-20B-30-K	○	○	○	○
금구 세트	가면접합	NAPFYH-20B-6-K	○	○	○	○
		NAPFYH-20B-15-K	○	○	○	○
		NAPFYH-20B-30-K	○	○	○	○
연결나사		TN-PF-25-M6	○	○	○	
		TN-PF-50-M6				○
홀더		PDH-20-M6	○			
		PDH-30		○		
		PDH-40			○	
		PDH-50				○

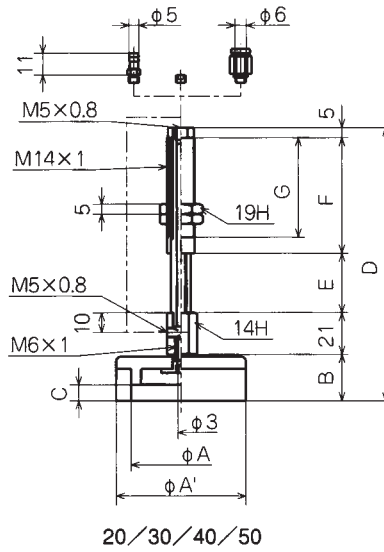
\*\*주\*\*

- 1) 금구에 패드를 취부하기 위해서는 홀더가 필요합니다.
- 2) 패드사이즈 Ø20~50은 금구세트와 패드 취부용의 연결나사가 필요합니다.

진공패드

외형치수도

단위 : mm



NAPDT/YH	A	A'	B	C	D	E	F	G	F <sup>1</sup>	F <sup>2</sup>	무게(g)
NAPDT/YH-20-6	20	30	18	5	86	6	36	28	2.45	3.43	78
NAPDT/YH-20-15	20	30	18	5	95	15	36	28	2.45	4.9	83
NAPDT/YH-20-30	20	30	18	5	132	30	58	50	2.9	5.88	107
NAPDT/YH-30-6	30	43	21	9	89	6	36	28	2.45	3.43	84.5
NAPDT/YH-30-15	30	43	21	9	98	15	36	28	2.45	4.9	89.5
NAPDT/YH-30-30	30	43	21	9	135	30	58	50	2.9	5.88	113.5
NAPDT/YH-40-6	40	55	23	8	91	6	36	28	2.45	3.43	112
NAPDT/YH-40-15	40	55	23	8	100	15	36	28	2.45	4.9	117
NAPDT/YH-40-30	40	55	23	8	137	30	58	50	2.9	5.88	141
NAPDT/YH-50-6	50	65	23	8	91	6	36	28	2.45	3.43	130.5
NAPDT/YH-50-15	50	65	23	8	100	15	36	28	2.45	4.9	135.5
NAPDT/YH-50-30	50	65	23	8	137	30	58	50	2.9	5.88	159.5

주의. 표안의 기호 F<sup>1</sup>는 0 stroke시, F<sup>2</sup>는 full stroke시의 용수철 하중(N)을 나타냅니다.

피팅 무게(g)

	튜브 외경 Ø4	튜브 외경 Ø6
T	0.5	1.5
O	3.0	4.0