


유구패드 PFO 시리즈

			배관 방법	세로 연결	가로연결	
피팅부착 고정식 금구부착 패드 PFO □ K Ø 20 ~ 40	⇒P221		바브 피팅	PFOTK	PFOYK	
버퍼식 금구부착 패드 NAPFO □ S stroke(mm) Ø 20 ~ 40 6,15,30	⇒P223		암나사(피팅 없음)	NAPFOTS-□-□	NAPFOYS-□-□	
			원터치 피팅부	NAPFOTS-□-□-O	NAPFOYS-□-□-O	
			바브 피팅	NAPFOTS-□-□-T	NAPFOYS-□-□-T	
버퍼식 회전방지금구부착 패드 NAPFO □ H stroke(mm) Ø 20 ~ 40 6,15,30	⇒P225		암나사(피팅 없음)	NAPFOTH-□-□	NAPFOYH-□-□	
			원터치 피팅	NAPFOTH-□-□-O	NAPFOYH-□-□-O	
			바브 피팅	NAPFOTH-□-□-T	NAPFOYH-□-□-T	
보수부품			고정식 금구세트	바브 피팅	각 페이지 참조	각 페이지 참조
금구세트 연결나사 패드	⇒P221, 223, 225 ⇒ P313 ⇒ P220		버퍼식 금구 세트	원터치피팅 부착	각 페이지 참조	각 페이지 참조
				바브 피팅		
			연결나사	각 페이지 참조		
			패드	PFOG		

패드 재질일람

● : 표준

	재질	식별	기호	원형 패드				
				20	25	30	35	40
표준	니트릴	흑색	N	●	●	●	●	●
	실리콘	반투명흰색	S	●	●	●	●	●

PFOG

형식번호

PFOG - ① 20 - ② N

① 패드사이즈 mm	
20	Ø 20
25	Ø 25
30	Ø 30
35	Ø 35
40	Ø 40

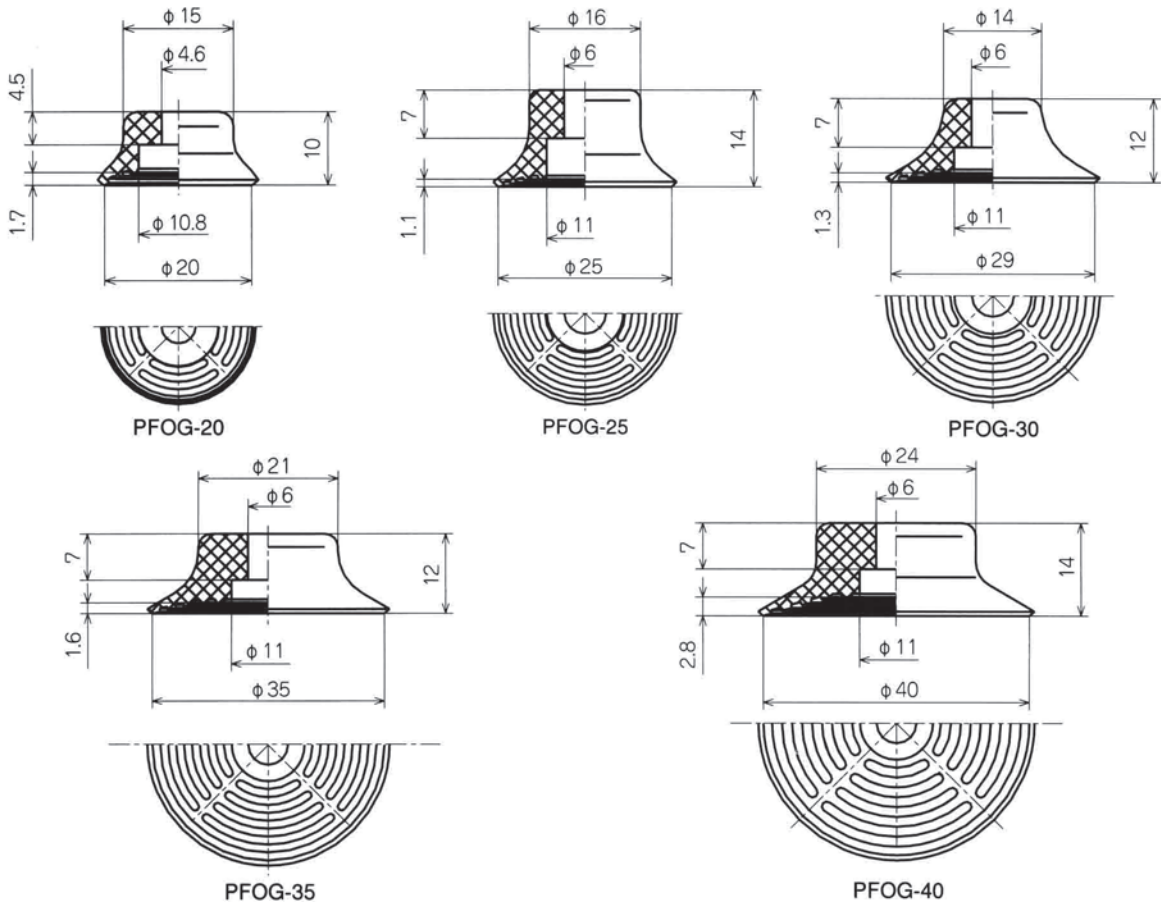
② 패드 고무 재질	
N	NBR (니트릴 고무)
S	실리콘 고무

패드 표준사양

기호	재질	경도(Hs)	사용 온도 범위	색	체적 저항율
N	NBR (니트릴 고무)	A55/S	-26 ~ 120°C	흑색	-
S	실리콘 고무	A55/S	-60 ~ 250°C	흰색	-

외형 치수도

단위 : mm



진짜패드

PFOTK / PFOYK

형식번호

PFO ^① T K - ^② 20 - ^③ N

① 진공연결구		②패드사이즈 mm	
T	세로	20	Ø 20
Y	가로	25	Ø 25
		30	Ø 30
		35	Ø 35
		40	Ø 40

③ 패드 고무 재질	
N	NBR (니트릴 고무)
S	실리콘 고무

주) 상기 이외의 재질도 제작가능합니다. 상담바랍니다.

금구사양

진공 연결구 방향			세로	가로
배관 피팅	바브 피팅	Ø 6 X 4	O (M5)	O (M5)
금구 취부 방법			수나사	암나사

패드 표준사양

기호	재질	경도(Hs)	사용 온도 범위	색	체적 저항율
N	NBR (니트릴 고무)	A55/S	-26 ~ 120℃	흑색	-
S	실리콘 고무	A55/S	-60 ~ 250℃	흰색	-

주) 체적 저항율은 도전성을 나타내는 것으로, cm³ 당의 저항값을 나타냅니다.

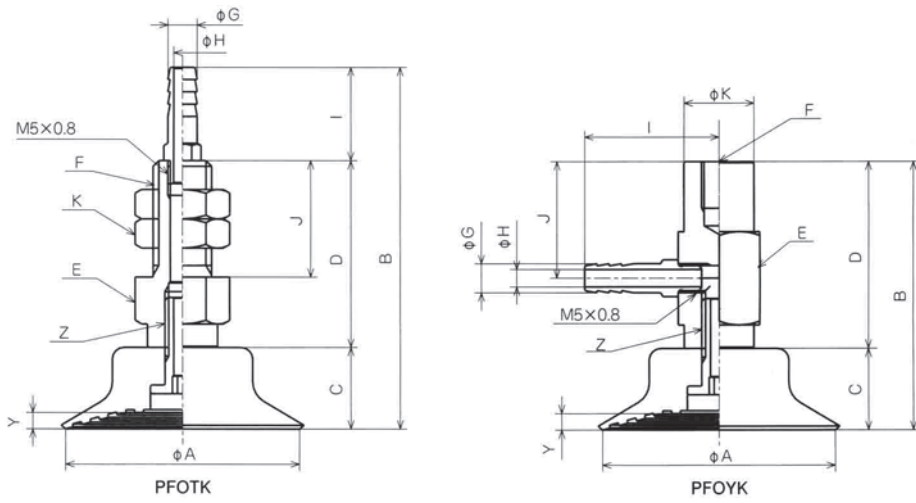
금구 대응일람

	형식 번호	원형 패드					
		20	25	30	35	40	
금구 세트	세로 연결	PFTK-15-K	○				
		PFTK-25-K		○	○	○	○
	가로 연결	PFYK-15-K	○				
		PFYK-25-K		○	○	○	○
연결나사	TN-PF-20-M5	○					
	TN-PF-25-M6		○	○	○	○	

주 1) 금구세트와 패드 취부용의 연결나사가 필요합니다.

외형치수도

단위 : mm



PFOTK	A	B	C	D	E	F	G	H	I	J	K	Y	Z	무게(g)
PFOTK-20	20	43	10	22	10H	M8x1.25	5	3	11	15	10H	1.7	M5x0.8	20
PFOTK-25	25	57	14	32	14H	M10x1.5	5	3	11	20	14H	1.1	M6x1.0	41
PFOTK-30	30	55	12	32	14H	M10x1.5	5	3	11	20	14H	1.3	M6x1.0	41
PFOTK-35	35	55	12	32	14H	M10x1.5	5	3	11	20	14H	1.6	M6x1.0	41
PFOTK-40	40	57	14	32	14H	M10x1.5	5	3	11	20	14H	2.8	M6x1.0	41

PFOYK	A	B	C	D	E	F	G	H	I	J	K	Y	Z	무게(g)
PFOYK-20	20	32	10	22	10H	M4깊이6	5	3	16	14	10	1.7	M5x0.8	20
PFOYK-25	25	46	14	32	14H	M6깊이8	5	3	18	20	12	1.1	M6x1.0	41
PFOYK-30	30	44	12	32	14H	M6깊이8	5	3	18	20	12	1.3	M6x1.0	41
PFOYK-35	35	44	12	32	14H	M6깊이8	5	3	18	20	12	1.6	M6x1.0	41
PFOYK-40	40	46	14	32	14H	M6깊이8	5	3	18	20	12	2.8	M6x1.0	51

PFO

NAPFOTS / NAPFOYS

형식번호

NAPFO ① T S - ② 20-6 - ③ N - ④ T

① 진공연결구	
T	세로
Y	가로

②패드사이즈 mm	
20-6	Ø 20-6
20-15	Ø 20-15
20-30	Ø 20-30
25-6	Ø 25-6
25-15	Ø 25-15
25-30	Ø 25-30
30-6	Ø 30-6
30-15	Ø 30-15
30-30	Ø 30-30

35-6	Ø 35-6
35-15	Ø 35-15
35-30	Ø 35-30
40-6	Ø 40-6
40-15	Ø 40-15
40-30	Ø 40-30

③ 패드 고무 재질	
N	NBR (니트릴 고무)
S	실리콘 고무

주) 상기 이외의 재질도 제작가능합니다. 상담바랍니다.

④ 피팅(FITTING)	
무기호	없음
T	바브 피팅
O	원터치 피팅

금구사양

진공 연결구 방향		세로	가로
배관 피팅	피팅 없음		M5
	바브 피팅	Ø 6 X 4	○ (M5)
	원터치 피팅	Ø 6 X 4	○ (M5)
금구 부착 방법		수나사	수나사

패드 표준사양

기호	재질	경도(Hs)	사용 온도 범위	색	체적 저항율
N	NBR (니트릴 고무)	A55/S	-26 ~ 120℃	흑색	-
S	실리콘 고무	A55/S	-60 ~ 250℃	흰색	-

주) 체적 저항율은 도전성을 나타내는 것으로, cm³ 당의 저항값을 나타냅니다.

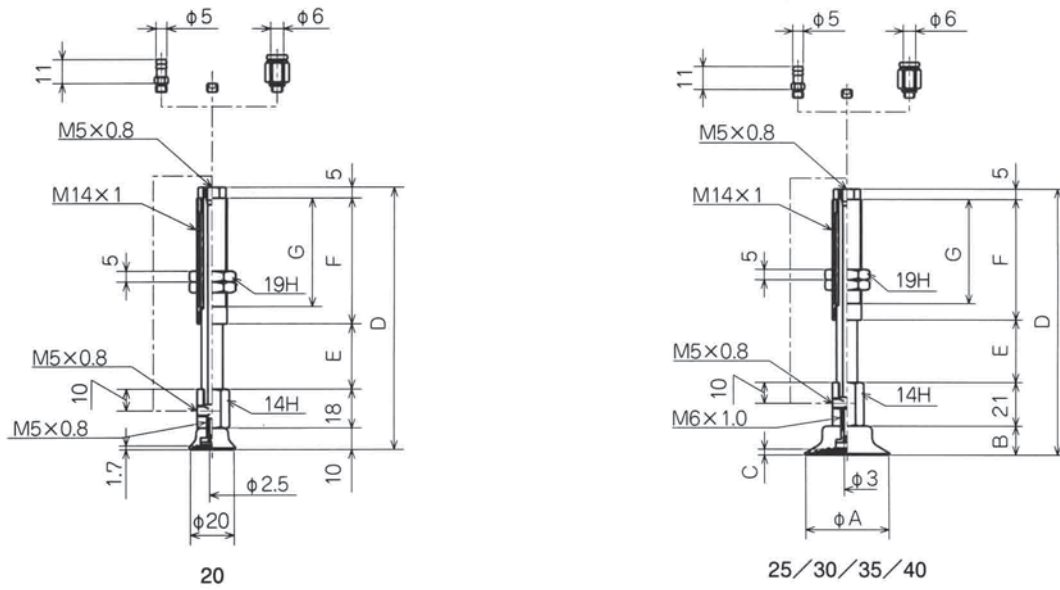
금구 대응일람

	형식번호	원형 패드					
		20	25	30	35	40	
금구 세트	세로 연결구	NAPBTS-20-6-K	○				
		NAPBTS-20-15-K	○				
		NAPBTS-20-30-K	○				
	가로 연결구	NAPFTS-20B-6-K		○	○	○	○
		NAPFTS-20B-15-K		○	○	○	○
		NAPFTS-20B-30-K		○	○	○	○
		NAPJYS-20-6-K	○				
		NAPJYS-25-15-K	○				
		NAPJYS-20-30-K	○				
연결나사	세로 연결구	NAPFYS-20B-6-K		○	○	○	○
		NAPFYS-20B-15-K		○	○	○	○
		NAPFYS-20B-30-K		○	○	○	○
	연결나사	TN-PF-20-M5	○				
		TN-PF-25-M6		○	○	○	○

주 1) 금구세트와 패드 취부용의 연결나사가 필요합니다.

외형치수도

단위 : mm



NAPFOT/YS	A	B	C	D	E	F	G	F ¹	F ²	질량(g)
NAPFOT/YS-20-6				75	6	36	28	2.45	3.43	66
NAPFOT/YS-20-15				84	15	36	28	2.45	4.9	71
NAPFOT/YS-20-30				121	30	58	50	2.9	5.88	96
NAPFOT/YS-25-6	25	14	1.1	82	6	36	28	2.45	3.43	66
NAPFOT/YS-25-15	25	14	1.1	91	15	36	28	2.45	4.9	71
NAPFOT/YS-25-30	25	14	1.1	128	30	58	50	2.9	5.88	96
NAPFOT/YS-30-6	30	12	1.3	80	6	36	28	2.45	3.43	66.5
NAPFOT/YS-30-15	30	12	1.3	89	15	36	28	2.45	4.9	71.5
NAPFOT/YS-30-30	30	12	1.3	126	30	58	50	2.9	5.88	96.5
NAPFOT/YS-35-6	35	12	1.6	80	6	36	28	2.45	3.43	68.5
NAPFOT/YS-35-15	35	12	1.6	89	15	36	28	2.45	4.9	73.5
NAPFOT/YS-35-30	35	12	1.6	126	30	58	50	2.9	5.88	98.5
NAPFOT/YS-40-6	40	14	2.8	82	6	36	28	2.45	3.43	70.5
NAPFOT/YS-40-15	40	14	2.8	91	15	36	28	2.45	4.9	75.5
NAPFOT/YS-40-30	40	14	2.8	128	30	58	50	2.9	5.88	100.5

주의. 표안의 기호 F¹는 0 스트로크시, F²는 풀 스트로크시의 용수철 하중(N)을 나타냅니다.

피팅 무게(g)

	튜브 외경 Ø4	튜브 외경 Ø6
T	0.5	1.5
O	3.0	4.0

버퍼식 회전방지금구 취부 패드

NAPFOTH / NAPFOYH

PFO

형식번호

NAPFO ^① T H - ^② 20-6 - ^③ N - ^④ T

① 진공연결구	
T	세로
Y	가로

②패드사이즈 mm	
20-6	Ø 20-6
20-15	Ø 20-15
20-30	Ø 20-30
25-6	Ø 25-6
25-15	Ø 25-15
25-30	Ø 25-30
30-6	Ø 30-6
30-15	Ø 30-15
30-30	Ø 30-30
35-6	Ø 35-6
35-15	Ø 35-15
35-30	Ø 35-30
40-6	Ø 40-6
40-15	Ø 40-15
40-30	Ø 40-30

③패드 고무 재질	
N	NBR (니트릴 고무)
S	실리콘 고무

주) 상기 이외의 재질도 제작가능합니다. 상담바랍니다.

④ 피팅(FITTING)	
무기호	없음
T	바브 피팅
O	원터치 피팅

금구사양

진공 연결구 방향		세로	가로
배관 피팅	피팅 없음	M5	M5
	바브 피팅	Ø 6 X 4	Ø (M5)
	원터치 피팅	Ø 6 X 4	Ø (M5)
금구 취부 방법		수나사	수나사

패드 표준사양

기호	재질	경도(Hs)	사용 온도 범위	색	체적 저항율
N	NBR (니트릴 고무)	A55/S	-26 ~ 120℃	흑색	-
S	실리콘 고무	A55/S	-60 ~ 250℃	흰색	-

주) 체적 저항율은 도전성을 나타내는 것으로, cm³ 당의 저항값을 나타냅니다.

금구 대응일람

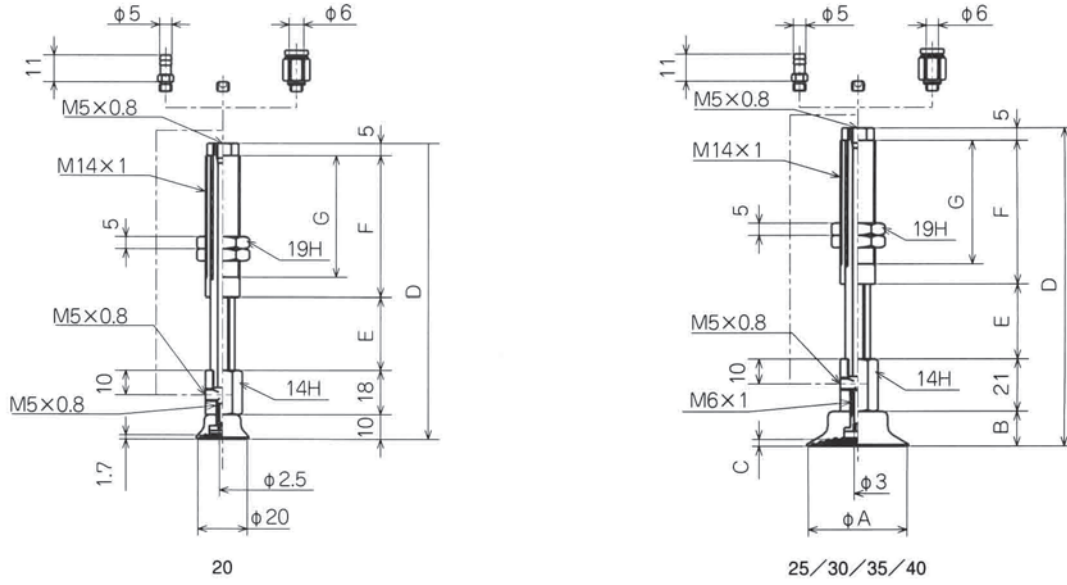
	형식번호	원형 패드					
		20	25	30	35	40	
금구 세트	세로 연결구	NAPBTH-20-6-K	○				
		NAPBTH-20-15-K	○				
		NAPBTH-20-30-K	○				
	가로 연결구	NAPFTH-20B-6-K		○	○	○	○
		NAPFTH-20B-15-K		○	○	○	○
		NAPFTH-20B-30-K		○	○	○	○
		NAPBYH-20-6-K	○				
		NAPBYH-25-15-K	○				
		NAPBYH-20-30-K	○				
연결나사	세로 연결구	NAPFYH-20B-6-K		○	○	○	○
		NAPFYH-20B-15-K		○	○	○	○
		NAPFYH-20B-30-K		○	○	○	○
	연결나사	TN-PF-20-M5	○				
		TN-PF-25-M6		○	○	○	○

주 1) 금구세트와 패드 취부용의 연결나사가 필요합니다.

진공패드

외형치수도

단위 : mm



NAPFOT/YH	A	B	C	D	E	F	G	F ¹	F ²	질량(g)
NAPFOT/YH-20-6				75	6	36	28	2.45	3.43	64.5
NAPFOT/YH-20-15				84	15	36	28	2.45	4.9	69.5
NAPFOT/YH-20-30				121	30	58	50	2.9	5.88	93.5
NAPFOT/YH-25-6	25	14	1.1	82	6	36	28	2.45	3.43	64.5
NAPFOT/YH-25-15	25	14	1.1	91	15	36	28	2.45	4.9	69.5
NAPFOT/YH-25-30	25	14	1.1	128	30	58	50	2.9	5.88	93.5
NAPFOT/YH-30-6	30	12	1.3	80	6	36	28	2.45	3.43	65
NAPFOT/YH-30-15	30	12	1.3	89	15	36	28	2.45	4.9	70
NAPFOT/YH-30-30	30	12	1.3	126	30	58	50	2.9	5.88	94
NAPFOT/YH-35-6	35	12	1.6	80	6	36	28	2.45	3.43	67
NAPFOT/YH-35-15	35	12	1.6	89	15	36	28	2.45	4.9	72
NAPFOT/YH-35-30	35	12	1.6	126	30	58	50	2.9	5.88	96
NAPFOT/YH-40-6	40	14	2.8	82	6	36	28	2.45	3.43	69
NAPFOT/YH-40-15	40	14	2.8	91	15	36	28	2.45	4.9	74
NAPFOT/YH-40-30	40	14	2.8	128	30	58	50	2.9	5.88	98

주의. 표안의 기호 F¹는 0 스트로크시, F²는 Full 스트로크시의 용수철 하중(N)을 나타냅니다.

피팅 무게(g)

	튜브 외경 Ø4	튜브 외경 Ø6
T	0.5	1.5
O	3.0	4.0

진공패드