




深形吸盘 PH 系列

		配管方法	纵向接口	横向接口	
附接头 固定式金属配件吸盘 PH □ K φ 30 - 90	⇒ P228		笋形接头 (φ 65/90 为母螺纹)	PHTK	PHYK
缓冲式金属配件吸盘 NAPH □ S 行程 (mm) φ 30/45 6,15,30 φ 65/90 10,30,50	⇒ P230		母螺纹 (无接头)	NAPHTS-□-□	NAPHYS-□-□
			附快速接头	NAPHTS-□-□-O	NAPHYS-□-□-O
			笋形接头	NAPHTS-□-□-T	NAPHYS-□-□-T
缓冲式 防回转金属配件吸盘 NAPH □ H 行程 (mm) φ 30/45 6,15,30	⇒ P232		母螺纹 (无接头)	NAPHTH-□-□	NAPHYH-□-□
			附快速接头	NAPHTH-□-□-O	NAPHYH-□-□-O
			笋形接头	NAPHTH-□-□-T	NAPHYH-□-□-T
保养零件 金属配件 止动螺纹 吸盘	⇒ P228、230、232 ⇒ P311 ⇒ P234		固定式 金属配件 笋形接头 参照各页 缓冲式 金属配件 附快速接头 参照各页 笋形接头 参照各页 止动螺纹 参照各页 吸盘 PHG	参照各页 参照各页 参照各页 无	

吸盘材质一览

●: 标准

	材质	识别	记号	圆形吸盘			
				30	45	65	90
标准	丁腈橡胶	黑色	N	●	●	●	●
	硅橡胶	乳白色	S	●	●	●	●

附接头固定式金属配件吸盘 /PHTK · YK

型号

① ② ③
PH T K - 30 - N

①真空接口方向

T	纵向接口
Y	横向接口

②吸盘直径 mm

30	φ 30
45	φ 45
65	φ 65
90	φ 91

③吸盘橡胶材质

N	丁腈橡胶
S	硅橡胶

注)上面以外的材质也可以制作,请与本公司协商。

金属配件规格

吸盘直径		φ 30/45		φ 65/90		
真空接口方向		纵	横	纵	横	
配管接头	无接头	×	×	Rc1/8	Rc1/8	
	笋形接头	φ 4×2.5	×	×	×	×
		φ 6×4	○ (M5)	○ (M5)	×	×
金属配件安装方法		公螺纹	母螺纹	公螺纹	母螺纹	

吸盘标准规格

记号	材质	硬度(Hs)	使用温度范围	颜色	体积电阻率
N	丁腈橡胶	A55/S	-26 ~ 120℃	黑色	—
S	硅橡胶	A55/S	-60 ~ 250℃	乳白色	—

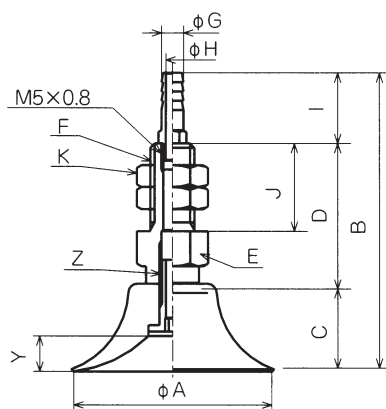
金属配件对应一览

		型号	圆形吸盘			
			30	45	65	90
金属配件	纵向接口	PFTK-25-K	○	○		
		PFTK-60-K			○	○
	横向接口	PFYK-25-K	○	○		
		PFYK-60-K			○	○
止动螺纹		TN-PF-25-M6	○	○		
		TN-PH-65-M10			○	○

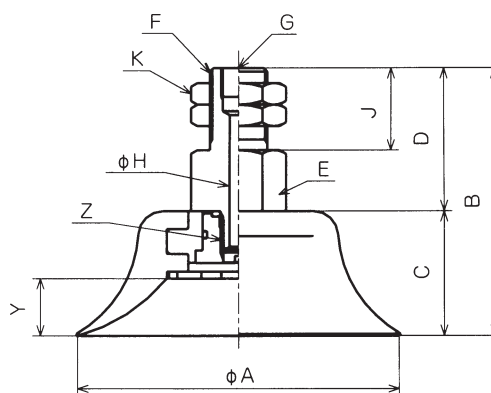
注)吸盘请用止动螺纹安装在金属配件上。

外形尺寸图

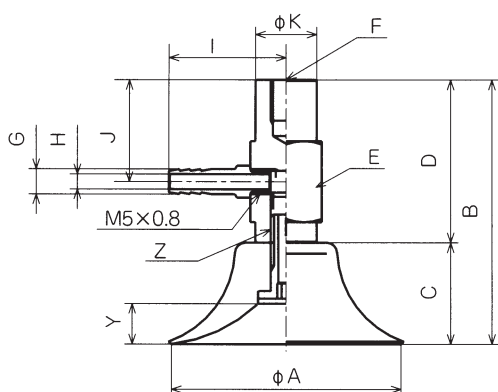
(mm)



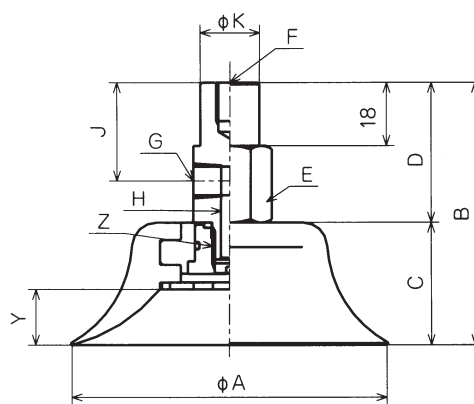
PHTK-30/45



PHTK-65/90



PHYK-30/45



PHYK-65/90

PHTK	A	B	C	D	E	F	G	H	I	J	K	Y	Z	净量(g)
PHTK-30	30	58	15	32	14H	M10×1.5	5	3	11	20	14H	5	M6×1.0	37
PHTK-45	45	63	20	32	14H	M10×1.5	5	3	11	20	14H	8	M6×1.0	44
PHTK-65	65	69.5	29.5	40	21H	M16×1.5	Rc1/8	5		23	21H	12.5	M10×1.25	142
PHTK-90	90	75	35	40	21H	M16×1.5	Rc1/8	5		23	21H	16	M10×1.25	188

PHYK	A	B	C	D	E	F	G	H	I	J	K	Y	Z	净量(g)
PHYK-30	30	47	15	32	14H	M6深 8	5	3	18	20	12	5	M6×1.0	41
PHYK-45	45	52	20	32	14H	M6深 8	5	3	18	20	12	8	M6×1.0	48
PHYK-65	65	69.5	29.5	40	21H	M8深 11	Rc1/8	5		28	17	12.5	M10×1.25	138
PHYK-90	90	75	35	40	21H	M8深 11	Rc1/8	5		28	17	16	M10×1.25	184

吸盘

缓冲式金属配件吸盘 / NAPHTS · YS

型号

① ② ③ ④
NAPH T S - 30-6 - N - T

①真空接口方向

T	纵向接口
Y	横向接口

②吸盘直径·行程 mm

30-6	φ 30-6	65-10	φ 65-10
30-15	φ 30-15	65-30	φ 65-30
30-30	φ 30-30	65-50	φ 65-30
45-6	φ 45-6	90-10	φ 90-10
45-15	φ 45-15	90-30	φ 90-30
45-30	φ 45-30	90-50	φ 90-50

③吸盘橡胶材质

N	丁腈橡胶
S	硅橡胶

注)上面以外的材质也可以制作,请与本公司协商。

④接头

无记号	无
T	笋形接头
O	快速接头

金属配件规格

吸盘直径		φ 30/45		φ 65/90		
真空接口方向		纵	横	纵	横	
配管接头	无接头	M5	M5	Rc1/8	Rc1/8	
	笋形接头	φ 4×2.5	×	×	×	×
		φ 6×4	○ (M5)	○ (M5)	×	×
	快速接头	φ 4×2.5	×	×	×	×
		φ 6×4	○ (M5)	○ (M5)	×	×
	金属配件安装方法		公螺纹	公螺纹	公螺纹	公螺纹

吸盘标准规格

记号	材质	硬度(Hs)	使用温度范围	颜色	体积电阻率
N	丁腈橡胶	A55/S	-26 ~ 120°C	黑色	—
S	硅橡胶	A55/S	-60 ~ 250°C	乳白色	—

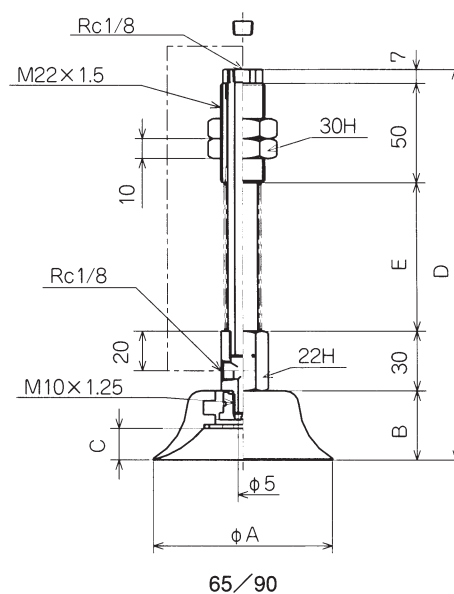
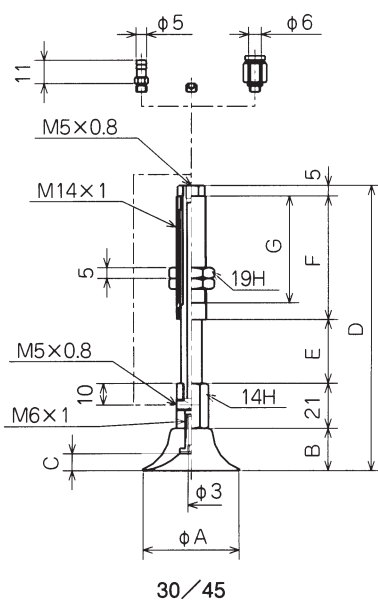
金属配件对应一览

	型号	圆形吸盘				
		30	45	65	90	
金属配件	纵向接口	NAPFTS-20B-6-K	○	○		
		NAPFTS-20B-15-K	○	○		
		NAPFTS-20B-30-K	○	○		
		NAPFTS-60-10-K			○	○
		NAPFTS-60-30-K			○	○
		NAPFTS-60-50-K			○	○
	横向接口	NAPFYS-20B-6-K	○	○		
		NAPFYS-20B-15-K	○	○		
		NAPFYS-20B-30-K	○	○		
		NAPFYS-60-10-K			○	○
		NAPFYS-60-30-K			○	○
		NAPFYS-60-50-K			○	○
止动螺纹	TN-PF-25-M6	○	○			
	TN-PH-65-M10			○	○	

注 1) 吸盘请用止动螺纹安装在金属配件上。

外形尺寸图

(mm)



NAPHT / YS	A	B	C	D	E	F	G	F ¹	F ²	净量(g)
NAPHT/YS-30-6	30	15	5	83	6	36	28	2.45	3.43	69
NAPHT/YS-30-15	30	15	5	92	15	36	28	2.45	4.9	74
NAPHT/YS-30-30	30	15	5	129	30	58	50	2.9	5.88	99
NAPHT/YS-45-6	45	20	8	88	6	36	28	2.45	3.43	73
NAPHT/YS-45-15	45	20	8	97	15	36	28	2.45	4.9	78
NAPHT/YS-45-30	45	20	8	134	30	58	50	2.9	5.88	103
NAPHT/YS-65-10	65	29.5	12.5	136.5	20			8.82	11.8	331
NAPHT/YS-65-30	65	29.5	12.5	166.5	50			6.76	15.6	365
NAPHT/YS-65-50	65	29.5	12.5	191.5	75			8.33	19.6	392
NAPHT/YS-90-10	90	35	16	142	20			8.82	11.8	408
NAPHT/YS-90-30	90	35	16	172	50			6.76	15.6	442
NAPHT/YS-90-50	90	35	16	197	75			8.33	19.6	469

注意. 表中的 F¹ 显示行程为 0 时, F² 显示行程为全程时的弹簧的荷重(N)。

接头净量(g)

	软管外径 φ4	软管外径 φ6
T	0.5	1.5
O	3.0	4.0

缓冲式防回转金属配件吸盘 / NAPHTH · YH

型号

① ② ③ ④
 NAPHTH - 30-6 - N - T

①真空接口方向

T	纵向接口
Y	横向接口

②吸盘直径 · 行程 mm

30-6	φ 10-3
30-15	φ 10-10
30-30	φ 10-15
45-6	φ 15-3
45-15	φ 15-10
45-30	φ 15-15

③吸盘橡胶材质

N	丁腈橡胶
S	硅橡胶

注) 上面以外的材质也可以制作, 请与本公司协商。

④接头

无记号	无
T	笋形接头
O	快速接头

金属配件规格

吸盘直径		φ 30/45		
真空接口方向		纵	横	
配管接头	无接头	M5	M5	
	笋形接头	φ 4 × 2.5	×	×
		φ 6 × 4	○ (M5)	○ (M5)
	快速接头	φ 4 × 2.5	×	×
		φ 6 × 4	○ (M5)	○ (M5)
	金属配件安装方法		公螺纹	公螺纹

吸盘标准规格

记号	材质	硬度(Hs)	使用温度范围	颜色	体积电阻率
N	丁腈橡胶	A55/S	-26 ~ 120°C	黑色	—
S	硅橡胶	A55/S	-60 ~ 250°C	乳白色	—

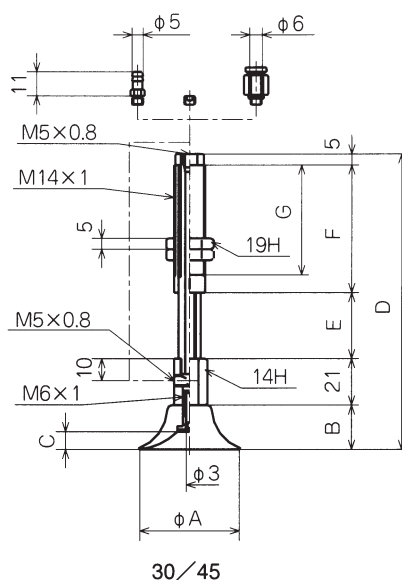
金属配件对应一览

	型号	圆形吸盘		
		30	45	
金属配件	纵向接口	NAPFTH-20B-6-K	○	○
		NAPFTH-20B-15-K	○	○
		NAPFTH-20B-30-K	○	○
	横向接口	NAPFYH-20B-6-K	○	○
		NAPFYH-20B-15-K	○	○
		NAPFYH-20B-30-K	○	○
止动螺纹	TN-PF-25-M6	○	○	

注) 吸盘请用止动螺纹安装在金属配件上。

外形尺寸图

(mm)



NAPHT / YH	A	B	C	D	E	F	G	F ¹	F ²	净量(g)
NAPHT/YH-30-6	30	15	5	83	6	36	28	2.45	3.43	67.5
NAPHT/YH-30-15	30	15	5	92	15	36	28	2.45	4.9	72.5
NAPHT/YH-30-30	30	15	5	129	30	58	50	2.9	5.88	96.5
NAPHT/YH-45-6	45	20	8	88	6	36	28	2.45	3.43	71.5
NAPHT/YH-45-15	45	20	8	97	15	36	28	2.45	4.9	76.5
NAPHT/YH-45-30	45	20	8	134	30	58	50	2.9	5.88	100.5

注意. 表中的F¹显示行程为0时, F²显示行程为全行程时的弹簧的荷重(N)。

接头净量(g)

	软管外径 φ4	软管外径 φ6
T	0.5	1.5
O	3.0	4.0

深形吸盘单体 /PHG

型号

PHG - ^①30 - ^②N

①吸盘直径 mm

30	φ 30
45	φ 45
65	φ 65
90	φ 91

②吸盘橡胶材质

N	丁腈橡胶
S	硅橡胶

注)上面以外的材质也可以制作, 请与本公司协商。

吸盘标准规格

记号	材质	硬度 (Hs)	使用温度范围	颜色	体积电阻率
N	丁腈橡胶	A55/S	-26 ~ 120℃	黑色	—
S	硅橡胶	A55/S	-60 ~ 250℃	乳白色	—

外形尺寸图

(mm)

