





# 자바라형 패드 PJ시리즈

			배관 방법	세로 연결	가로연결	
피팅없음 고정식 금구부착 패드 PS Ø 6 ~ 50 ⇒P250			암나사 (피팅 없음)	PS-□-J-F	없음	
			수나사 (피팅 없음)	PS-□-J-M	없음	
피팅부착 고정식 금구부착 패드 PJ □ K ⇒P239 Ø 6 ~ 80			바브 피팅	PJTK	PJYK	
피팅없음 버퍼식 금구부착 패드 PSS Ø 6/8 stroke(mm) 3,5 ⇒P252			수나사 (피팅 없음)	PSS-□-PJG-□	없음	
버퍼식 금구부착 패드 NAPJ □ S stroke(mm) Ø 6/8 3,6 Ø 10/15 3,10,15 Ø 20 ~ 50 6,15,30 Ø 60 ~ 80 10,30,50 ⇒P242			암나사 (피팅 없음)	NAPJTS-□-□	NAPJYS-□-□	
			원터치 피팅부착	NAPJTS-□-□-0	NAPJYS-□-□-0	
			바브 피팅	NAPJTS-□-□-T	NAPJYS-□-□-T	
버퍼식 회전방지금구부착패드 NAPJ □ H stroke(mm) Ø 6 ~ 15 3,10,15 Ø 20 ~ 50 6,15,30 ⇒P246			암나사(피팅 없음)	NAPJTH-□-□	NAPJYH-□-□	
			원터치 피팅	NAPJTH-□-□-0	NAPJYH-□-□-0	
			바브 피팅	NAPJTH-□-□-T	NAPJYH-□-□-T	
보수부품			고정식 금구세트	수나사	각 페이지 참조	각 페이지 참조
				암나사		
금구세트 연결나사 패드 ⇒ P250, 239, 251, 243, 247 ⇒ P313 ⇒ P236			버퍼식 금구 세트	수나사		
				원터치피팅 부착		
				바브 피팅		
			연결나사	TN-PF		
			패드	PJG		

## 패드 재질일람 ● : 표준

	재질	식별	기호	원형 패드													
				4	6	8	10	15	20	25	30	35	40	50	60	70	80
표준	니트릴	흑색	N	●	●	●	●	●	●	●	●	●	●	●	●	●	●
	실리콘	반투명흰색	S	●	●	●	●	●	●	●	●	●	●	●	●	●	●
	우레탄	청색	U	●	●	●	●	●	●	●	●	●	●	●	●	●	●
	불소	흑색에 흰색점	F	●	●	●	●	●	●	●	●	●	●	●	●	●	●
	도전성 니트릴	흑색에 청색점	NE	●	●	●	●	●	●	●	●	●	●	●	●	●	●
	도전성 실리콘	흑색에 적색점	SE	●	●	●	●	●	●	●	●	●	●	●	●	●	●

# PJG

형식번호

PJG - ① - ②

PJG - 6 - N

① 패드사이즈 mm				② 패드 고무 재질	
4	Ø 4	30	Ø 30	N	NBR (니트릴 고무)
6	Ø 6	35	Ø 35	S	실리콘 고무
8	Ø 8	40	Ø 40	U	우레탄고무
10	Ø 10	50	Ø 50	F	불소고무
15	Ø 15	60	Ø 60	NE	도전성 NBR (니트릴 고무)
20	Ø 20	70	Ø 70	SE	도전성 실리콘 고무
25	Ø 25	80	Ø 80		

주) 상기 이외의 재질도 제작 가능합니다. 상담바랍니다.

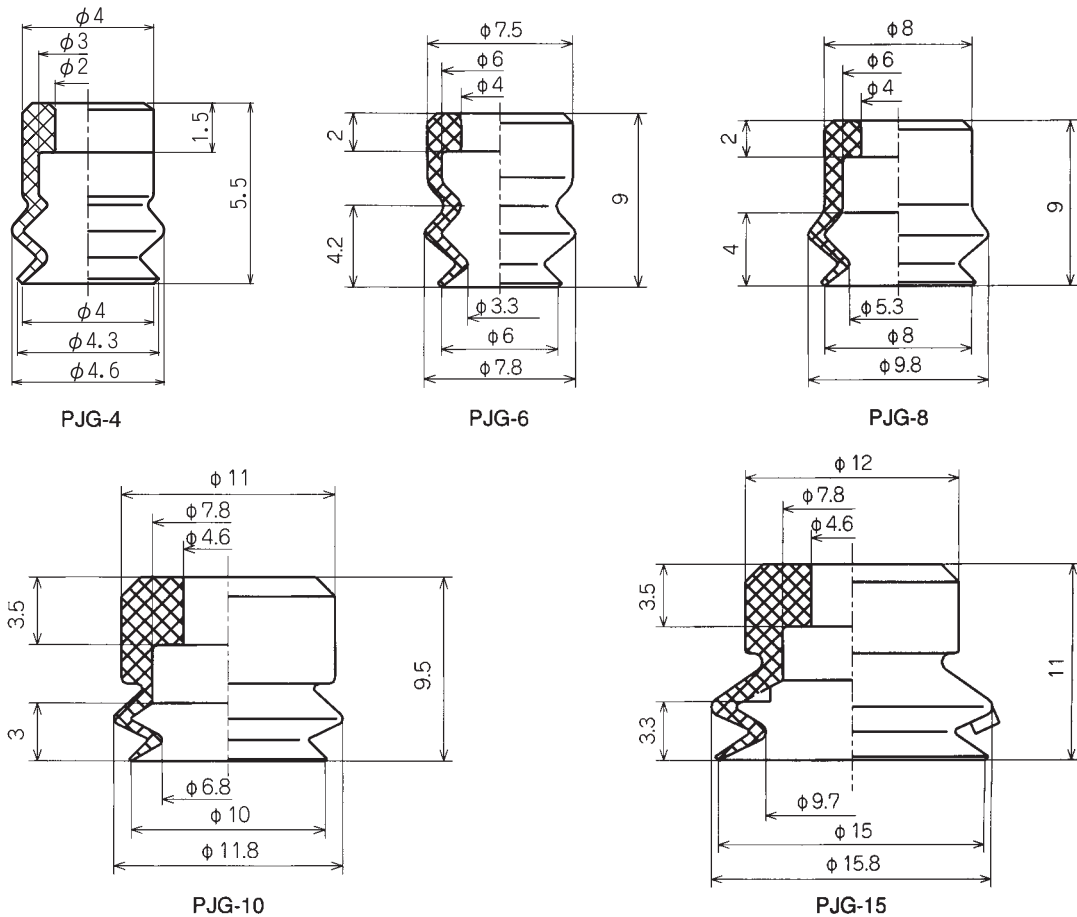
패드 표준사양

기호	재질	경도(Hs)	사용 온도 범위	색	체적 저항률 주 1, 2
N	NBR (니트릴 고무)	A55/S	-26 ~ 120°C	흑색	-
S	실리콘 고무	A55/S	-60 ~ 250°C	흰색	-
U	우레탄고무	A55/S	-20 ~ 75°C	청색	-
F	불소고무	A70/S	-10 ~ 230°C	흑색에 흰색점	-
NE	도전성 NBR (니트릴 고무)	A70/S	-26 ~ 120°C	흑색에 청색점	10 <sup>2</sup> ~ 10 <sup>3</sup> Ω · cm
SE	도전성 실리콘 고무	A55/S	-60 ~ 250°C	흑색에 적색점	10 <sup>2</sup> ~ 10 <sup>4</sup> Ω · cm

주 1) 체적 저항률은 도전성을 나타내는 것으로, cm<sup>3</sup> 당의 저항값을 나타냅니다.  
 주 2) 당사 지정 시험편으로 측정된 측정치입니다.

외형치수도

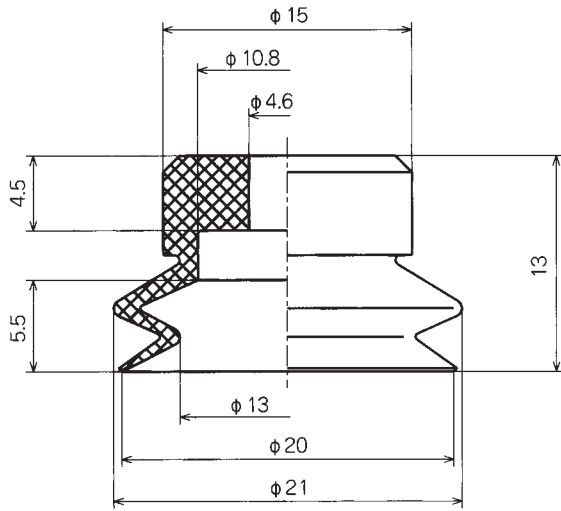
단위 : mm



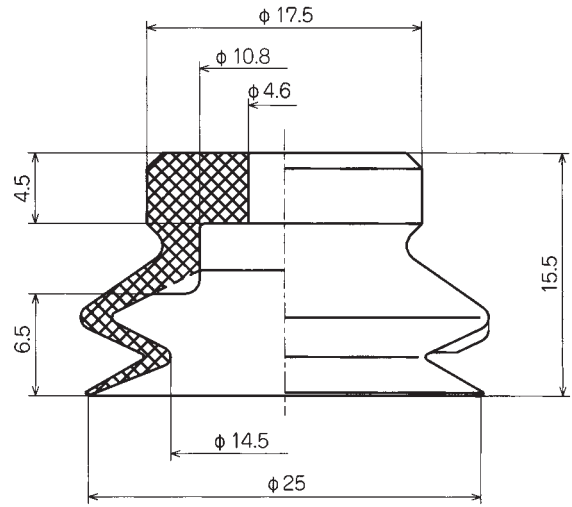
진공패드

외형치수도

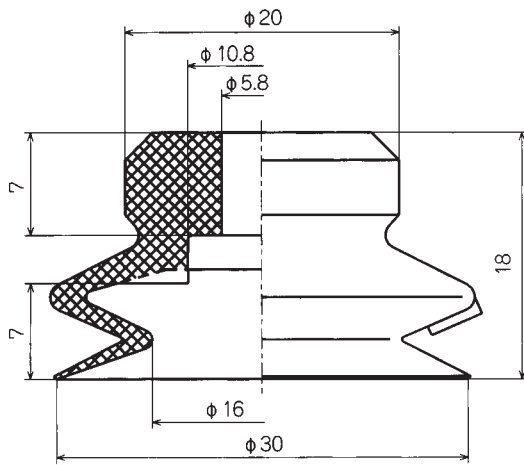
단위 : mm



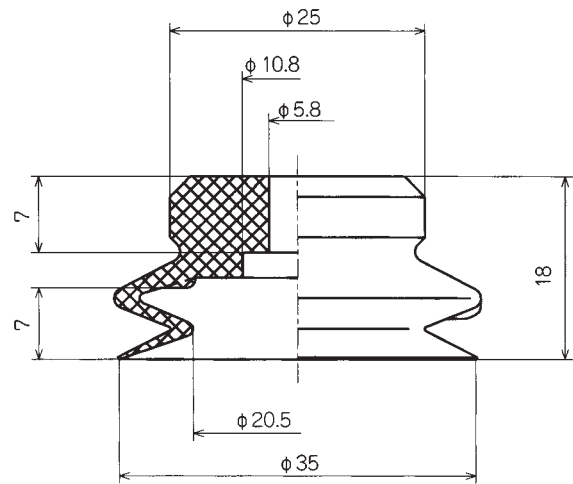
PJG-20



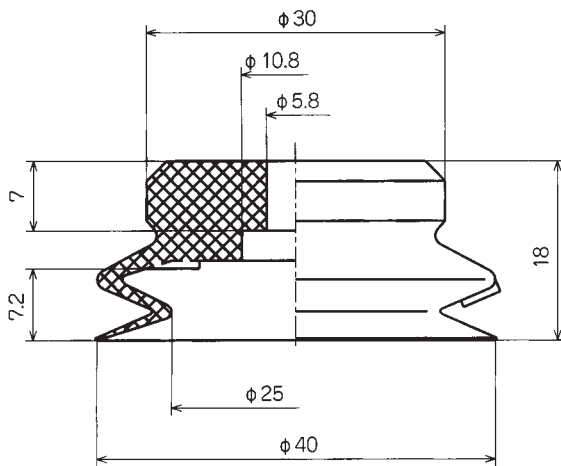
PJG-25



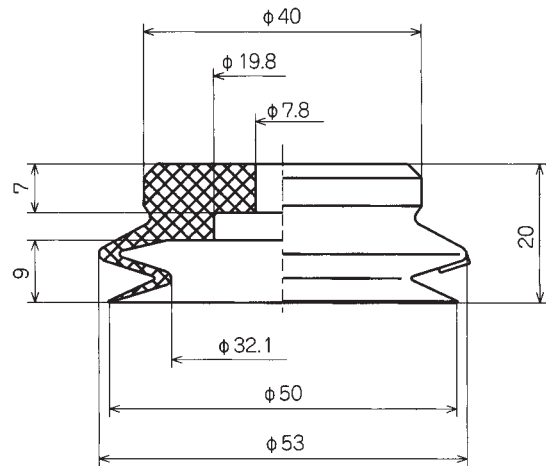
PJG-30



PJG-35



PJG-40

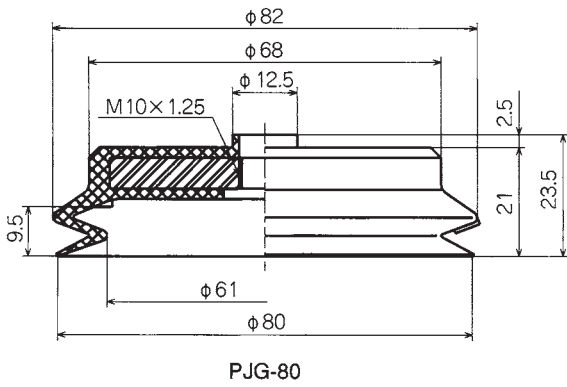
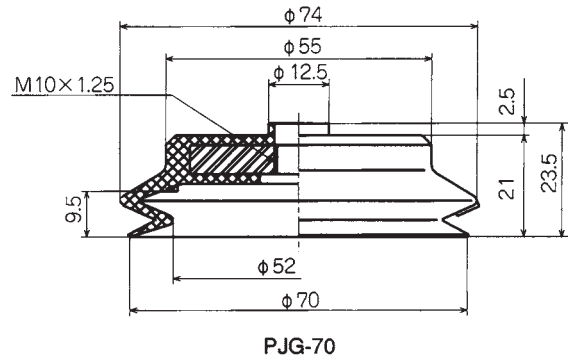
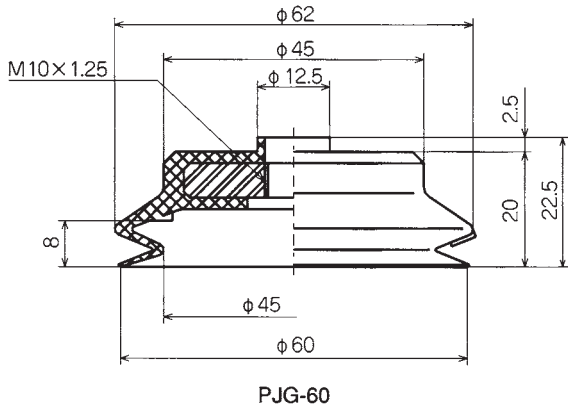


PJG-50

제품명

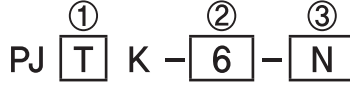
외형치수도

단위 : mm



# PJTK / PJYK

## 형식번호



① 진공연결구	
T	세로
Y	가로

②패드사이즈 mm	
6	Ø 6
8	Ø 8
10	Ø 10
15	Ø 15
20	Ø 20
25	Ø 25
30	Ø 30

35	Ø 35
40	Ø 40
50	Ø 50
60	Ø 60
70	Ø 70
80	Ø 80

③ 패드 고무 재질	
N	NBR (니트릴 고무)
S	실리콘 고무
U	우레탄고무
F	불소고무
NE	도전성 NBR (니트릴 고무)
SE	도전성 실리콘 고무

주) 상기 이외의 재질도 제작 가능합니다. 상담바랍니다.

## 금구사양

패드사이즈		Ø 6 / 8		Ø 10 ~ 50		Ø 60 ~ 80		
진공 연결구 방향		세로	가로	세로	가로	세로	가로	
배관 피팅	피팅 없음	X	X	X	X	Rc1/8	Rc1/8	
	바브 피팅	Ø 4 X 2.5	X	X	X	X	X	X
		Ø 6 X 4	○	○ (M5)	○ (M5)	○ (M5)	X	X
금구 취부 방법		수나사	암나사	수나사	암나사	수나사	암나사	

## 패드 표준사양

기호	재질	경도(Hs)	사용 온도 범위	색	체적 저항률 주 1, 2
N	NBR (니트릴 고무)	A55/S	-26 ~ 120℃	흑색	-
S	실리콘 고무	A55/S	-60 ~ 250℃	흰색	-
U	우레탄고무	A55/S	-20 ~ 75℃	청색	-
F	불소고무	A70/S	-10 ~ 230℃	흑색에 흰색점	-
NE	도전성 NBR (니트릴 고무)	A70/S	-26 ~ 120℃	흑색에 청색점	10 <sup>2</sup> ~ 10 <sup>3</sup> Ω · cm
SE	도전성 실리콘 고무	A55/S	-60 ~ 250℃	흑색에 적색점	10 <sup>2</sup> ~ 10 <sup>4</sup> Ω · cm

주 1) 체적 저항률은 도전성을 나타내는 것으로, cm<sup>3</sup> 당 저항값입니다.

주 2) 당사 지정 시험편으로 측정된 측정치입니다.

## 금구 대응일람

	형식 번호	원형 패드													
		6	8	10	15	20	25	30	35	40	50	60	70	80	
금구 세트	세면연결	PFTK-5A-K	○	○											
		PFTK-15-K			○	○	○	○							
		PFTK-25-K							○	○	○				
		PFTK-50-K										○			
		PFTK-60-K											○	○	○
	가면연결	PFYK-5A-K	○	○											
		PFYK-15-K			○	○	○	○							
		PFYK-25-K							○	○	○				
		PFYK-50-K										○			
		PFYK-60-K											○	○	○
연결나사	TN-PF-15-M5			○	○										
	TN-PF-20-M5					○	○								
	TN-PF-25-M6							○	○	○					
	TN-PF-50-M8										○			○	

주

1) 패드사이즈 Ø 80이하는 금구세트에 패드를 직접 취부해주시시오.

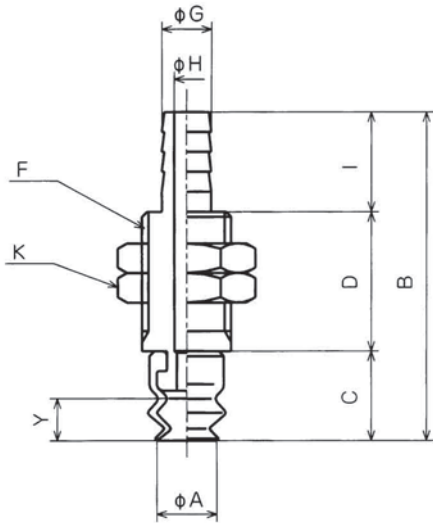
2) 패드사이즈 Ø 10 ~ 50은 금구세트와 패드취부용의 연결나사가 필요합니다.

3) 패드사이즈 60이상은 패드에 취부용 금구가 내장되어 있으므로, 직접 금구를 끼워넣으시면 됩니다.

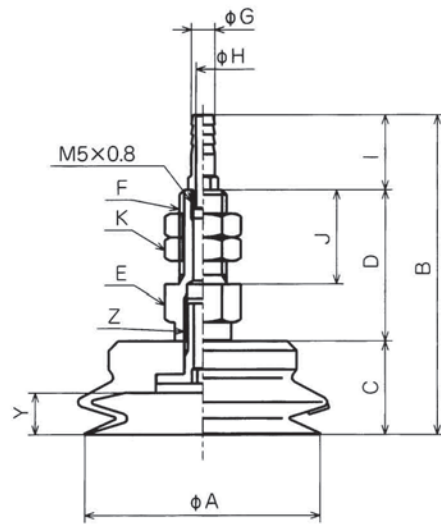
외형치수도

단위 : mm

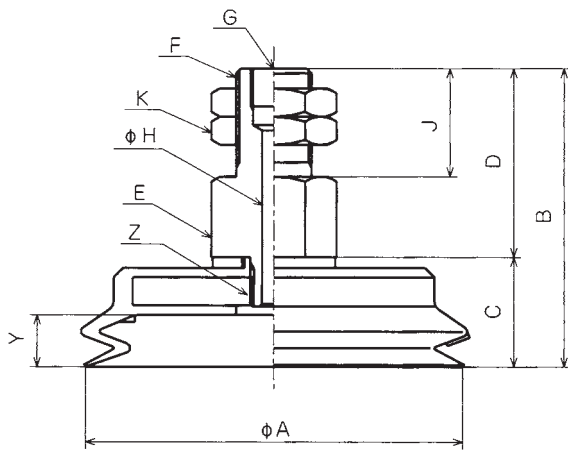
PJTK



PJTK-6/8



PJTK-10/15/20/25/30/35/40/50



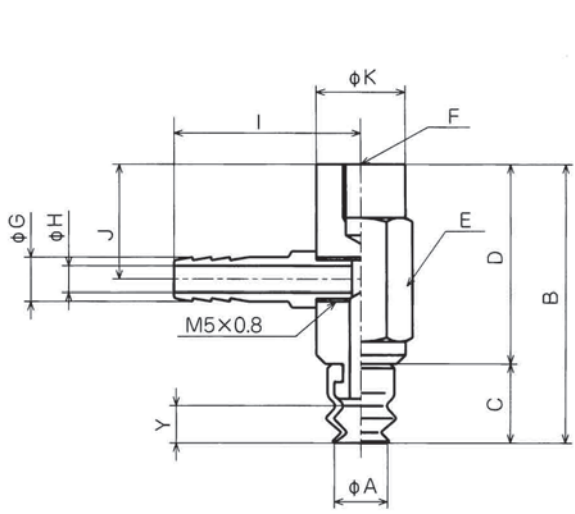
PJTK-60/70/80

PJTK	A	B	C	D	E	F	G	H	I	J	K	Y	Z	무게(g)
PJTK-6	6	33	9	14		M9	5	2.5	10		12H	4.2		11
PJTK-8	8	33	9	14		M9	5	2.5	10		12H	4.2		11
PJTK-10	10	42.5	9.5	22	10H	M9	5	3	11	15	10H	3	M5x0.8	14
PJTK-15	15	44	11	22	10H	M8	5	3	11	15	10H	4.5	M5x0.8	15
PJTK-20	20	46	13	22	10H	M8	5	3	11	15	10H	5.5	M5x0.8	17
PJTK-25	25	48.5	15.5	22	10H	M8	5	3	11	15	10H	6.5	M5x0.8	19
PJTK-30	30	61	18	32	14H	M10	5	3	11	20	14H	8	M6x1.0	42
PJTK-35	35	61	18	32	14H	M10	5	3	11	20	14H	8	M6x1.0	44
PJTK-40	40	61	18	32	14H	M10	5	3	11	20	14H	8	M6x1.0	44
PJTK-50	50	63	20	32	14H	M10	5	3	11	20	14H	9	M8x1.25	58
PJTK-60	60	62.5	22.5	40	21H	M16x1.5	Rc1/8	5		23	21H	10	M10x1.25	144
PJTK-70	70	63.5	23.5	40	21H	M16x1.5	Rc1/8	5		23	21H	11	M10x1.25	163
PJTK-80	80	63.5	23.5	40	21H	M16x1.5	Rc1/8	5		23	21H	11	M10x1.25	190

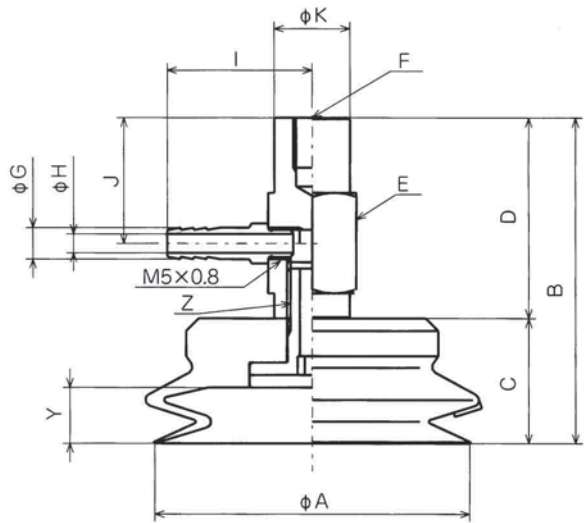
외형치수도

단위 : mm

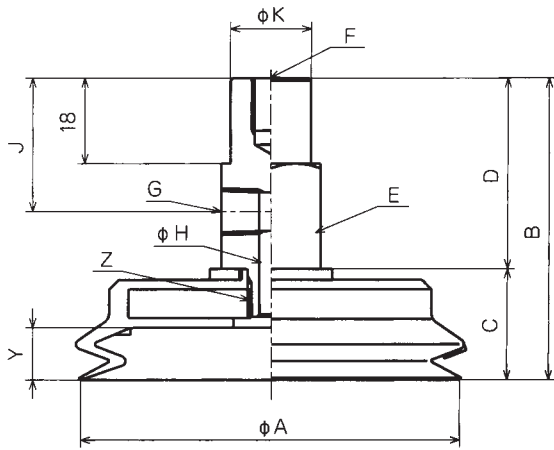
PJYK



PJYK-6/8



PJYK-10/15/20/25/30/35/40/50



PJYK-60/70/80

PJYK	A	B	C	D	E	F	G	H	I	J	K	Y	Z	무게(g)
PJYK-6	6	31.5	9	22.5	10H	M4x0.7	5	2.5	16	13	10	4.2	Z	16
PJYK-8	8	31.5	9	22.5	10H	M4x0.7	5	2.5	16	13	10	4.2		16
PJYK-10	10	31.5	9.5	22	10H	M4 깊이6	5	3	16	14	10	3	M5X0.8	17
PJYK-15	15	33	11	22	10H	M4 깊이6	5	3	16	14	10	4.5	M5X0.8	18
PJYK-20	20	35	13	22	10H	M4 깊이6	5	3	16	14	10	5.5	M5X0.8	20
PJYK-25	25	37.5	15.5	22	10H	M4 깊이6	5	3	16	14	10	6.5	M5X0.8	22
PJYK-30	30	50	18	32	14H	M6 깊이8	5	3	18	20	12	8	M6X1.0	46
PJYK-35	35	50	18	32	14H	M6 깊이8	5	3	18	20	12	8	M6x1.0	48
PJYK-40	40	50	18	32	14H	M6 깊이8	5	3	18	20	12	8	M6x1.0	48
PJYK-50	50	52	20	32	14H	M6 깊이8	5	3	18	20	12	9	M8X1.25	62
PJYK-60	60	62.5	22.5	40	21H	M8 깊이11	RC1/8	5		28	17	10	M10X1.25	139
PJYK-70	70	63.5	23.5	40	21H	M8 깊이11	RC1/8	5		28	17	11	M10x1.25	158
PJYK-80	80	63.5	23.5	40	21H	M8 깊이11	RC1/8	5		28	17	11	M10X1.25	185

# 버퍼식 금구부착 패드 NAPJTS / NAPJYS

## 형식번호

NAPJ <sup>①</sup> T S - <sup>②</sup> 6-3 - <sup>③</sup> N - <sup>④</sup> T

① 진공연결구		② 패드사이즈 mm				③ 패드 고무 재질	
T	세로	6-3	Ø 6-3	35-6	Ø 35-6	N	NBR (니트릴 고무)
Y	가로	6-6	Ø 6-6	35-15	Ø 35-15	S	실리콘 고무
		8-3	Ø 8-3	35-30	Ø 35-30	U	우레탄고무
		8-6	Ø 8-6	40-6	Ø 40-6	F	불소고무
		10-3	Ø 10-3	40-15	Ø 40-15	NE	도전성 NBR (니트릴 고무)
		10-10	Ø 10-10	40-30	Ø 40-30	SE	도전성 실리콘 고무
		10-15	Ø 10-15	50-6	Ø 50-6	주) 상기 이외의 재질도 제작 가능합니다. 상담바랍니다.	
		15-3	Ø 15-3	50-15	Ø 50-15		
		15-10	Ø 15-10	50-30	Ø 50-30		
		15-15	Ø 15-15	60-10	Ø 60-10		
		20-6	Ø 20-6	60-30	Ø 60-30		
		20-15	Ø 20-15	60-50	Ø 60-50		
		20-30	Ø 20-30	70-10	Ø 70-10		
		25-6	Ø 25-6	70-30	Ø 70-30		
		25-15	Ø 25-15	70-50	Ø 70-50		
		25-30	Ø 25-30	80-10	Ø 80-10		
		30-6	Ø 30-6	80-30	Ø 80-30		
		30-15	Ø 30-15	80-50	Ø 80-50		
		30-30	Ø 30-30				

④ 피팅(FITTING)	
무기호	없음
T	바브 피팅
O	원터치 피팅

## 금구사양

패드사이즈		Ø 6 / 8		Ø 10 ~ 50		Ø 60 ~ 80		
진공 연결구 방향		세로	가로	세로	가로	세로	가로	
배관 피팅	피팅 없음	M3	M3	M5	M5	Rc1/8	Rc1/8	
	바브 피팅	Ø 4 X 2.5	○ (M3)	○ (M3)	X	X	X	X
		Ø 6 X 4	X	X	○ (M5)	○ (M5)	X	X
	원터치 피팅	Ø 4 X 2.5	○ (M3)	○ (M3)	X	X	X	X
Ø 6 X 4		X	X	○ (M5)	○ (M5)	X	X	
금구 취부 방법		수나사	수나사	수나사	수나사	수나사	수나사	

주) Ø100이상의 금구 접동부에는 드라이 베어링을 사용하고 있습니다.

## 패드 표준사양

기호	재질	경도(Hs)	사용 온도 범위	색	체적 저항률 주 1, 2
N	NBR (니트릴 고무)	A55/S	-26 ~ 120°C	흑색	-
S	실리콘 고무	A55/S	-60 ~ 250°C	흰색	-
U	우레탄고무	A55/S	-20 ~ 75°C	청색	-
F	불소고무	A70/S	-10 ~ 230°C	흑색에 흰색점	-
NE	도전성 NBR (니트릴 고무)	A70/S	-26 ~ 120°C	흑색에 청색점	10 <sup>2</sup> ~ 10 <sup>3</sup> Ω · cm
SE	도전성 실리콘 고무	A55/S	-60 ~ 250°C	흑색에 적색점	10 <sup>2</sup> ~ 10 <sup>4</sup> Ω · cm

주 1) 체적 저항률은 도전성을 나타내는 것으로, cm<sup>3</sup> 당의 저항값을 나타냅니다.

주 2) 당사 지정 시험편으로 측정된 측정치입니다.



## 금구 대응 일람

	형식 번호	원형 패드													
		6	8	10	15	20	25	30	35	40	50	60	70	80	
금구 세트	세로 연결	NAPFTS-5A-3-K	○	○											
		NAPFTS-5A-6-K	○	○											
		NAPCTS-10-3-K			○	○									
		NAPCTS-10-10-K			○	○									
		NAPCTS-10-15-K			○	○									
		NAPBTS-20-6-K					○	○							
		NAPBTS-20-15-K					○	○							
		NAPBTS-20-30-K					○	○							
		NAPFTS-20B-6-K							○	○	○	○			
		NAPFTS-20B-15-K							○	○	○	○			
		NAPFTS-20B-30-K							○	○	○	○			
		NAPFTS-60-10-K											○	○	○
	NAPFTS-60-30-K											○	○	○	
	NAPFTS-60-50-K											○	○	○	
	가로 연결	NAPFYS-5A-3-K	○	○											
		NAPFYS-5A-6-K	○	○											
		NAPCYS-10-3-K			○	○									
		NAPCYS-10-10-K			○	○									
		NAPCYS-10-15-K			○	○									
		NAPBYS-20-6-K					○	○							
		NAPBYS-25-15-K					○	○							
		NAPBYS-20-30-K					○	○							
		NAPFYS-20B-6-K							○	○	○	○			
		NAPFYS-20B-15-K							○	○	○	○			
NAPFYS-20B-30-K								○	○	○	○				
NAPFYS-60-10-K												○	○	○	
NAPFYS-60-30-K											○	○	○		
NAPFYS-60-50-K											○	○	○		
연결나사	TN-PF-15-M5			○	○										
	TN-PF-20-M5					○	○								
	TN-PF-25-M6							○	○	○					
	TN-PF-50-M6										○				

- 주 1) 패드사이즈 Ø 80이하는 금구세트에 패드를 직접 취부하시면 됩니다
- 2) 패드사이즈 Ø10~ 50은 금구세트와 패드 취부용의 연결나사가 필요합니다.
- 3) 패드사이즈 Ø600이상은 패드에 취부용 금구가 내장되어 있으므로, 직접 금구를 끼워넣으시면 됩니다.



NAPJT/YS	A	B	C	D	E	F	G	F <sup>1</sup>	F <sup>2</sup>	무게(g)
NAPJT/YS-6-3	6	/	4.2	44	3	/	/	0.49	0.59	7
NAPJT/YS-6-6	6		4.2	47	6			0.49	0.59	7
NAPJT/YS-8-3	8		4	44	3			0.49	0.59	7
NAPJT/YS-8-6	8		4	47	6			0.49	0.59	7
NAPJT/YS-10-3	10	9.5	3	59.5	3	23	17	0.61	0.77	30.5
NAPJT/YS-10-10	10	9.5	3	66.5	10	23	17	0.61	1.17	31
NAPJT/YS-10-15	10	9.5	3	79	15	30.5	24.5	0.64	1.17	33.5
NAPJT/YS-15-3	15	11	3.3	61	3	23	17	0.61	0.77	30.5
NAPJT/YS-15-10	15	11	3.3	68	10	23	17	0.61	1.17	31
NAPJT/YS-15-15	15	11	3.3	80.5	15	30.5	24.5	0.64	1.17	33.5
NAPJT/YS-20-6	20	13	5.5	78	6	36	28	2.45	3.43	66
NAPJT/YS-20-15	20	13	5.5	87	15	36	28	2.45	4.9	71
NAPJT/YS-20-30	20	13	5.5	124	30	58	50	2.9	5.88	96
NAPJT/YS-25-6	25	15.5	6.5	80.5	6	36	28	2.45	3.43	68
NAPJT/YS-25-15	25	15.5	6.5	89.5	15	36	28	2.45	4.9	73
NAPJT/YS-25-30	25	15.5	6.5	126.5	30	58	50	2.9	5.88	98
NAPJT/YS-30-6	30	18	7	86	6	36	28	2.45	3.43	96
NAPJT/YS-30-15	30	18	7	95	15	36	28	2.45	4.9	74
NAPJT/YS-30-30	30	18	7	132	30	58	50	2.9	5.88	99
NAPJT/YS-35-6	35	18	7	86	6	36	28	2.45	3.43	71.5
NAPJT/YS-35-15	35	18	7	95	15	36	28	2.45	4.9	76.5
NAPJT/YS-35-30	35	18	7	132	30	58	50	2.9	5.88	101.5
NAPJT/YS-40-6	40	18	7.2	86	6	36	28	2.45	3.43	73.5
NAPJT/YS-40-15	40	18	7.2	95	15	36	28	2.45	4.9	78.5
NAPJT/YS-40-30	40	18	7.2	132	30	58	50	2.9	5.88	103.5
NAPJT/YS-50-6	50	20	9	88	6	36	28	2.45	3.43	89
NAPJT/YS-50-15	50	20	9	97	15	36	28	2.45	4.9	94
NAPJT/YS-50-30	50	20	9	134	30	58	50	2.9	5.88	119
NAPJT/YS-60-10	60	22.5	8	129.5	20	/	/	8.82	11.8	294
NAPJT/YS-60-30	60	22.5	8	159.5	50			6.76	15.6	328
NAPJT/YS-60-50	60	22.5	8	184.5	75			8.33	19.6	355
NAPJT/YS-70-10	70	23.5	9.5	130.5	20			8.82	11.8	309
NAPJT/YS-70-30	70	23.5	9.5	160.5	50			6.76	15.6	346
NAPJT/YS-70-50	70	23.5	9.5	185.5	75			8.33	19.6	370
NAPJT/YS-80-10	80	23.5	9.5	130.5	20			8.82	11.8	338
NAPJT/YS-80-30	80	23.5	9.5	160.5	50			6.76	15.6	372
NAPJT/YS-80-50	80	23.5	9.5	185.5	75	8.33	19.6	399		

주의. 표안의 기호 F<sup>1</sup>는 0 스트로크시, F<sup>2</sup>는 Full 스트로크시의 용수철 하중(N)을 나타냅니다.

피팅 무게(g)

	튜브 외경 Ø4	튜브 외경 Ø6
T	0.5	1.5
O	3.0	4.0

# 버퍼식 회전방지금구부착 패드 NAPJTH / NAPJYH

## 형식번호

NAPJ <sup>①</sup> T H - <sup>②</sup> 6-3 - <sup>③</sup> N - <sup>④</sup> T

① 진공연결구		②패드사이즈 mm				③ 패드 고무 재질	
T	세로	6-3	Ø 6-3	25-6	Ø 25-6	N	NBR (니트릴 고무)
Y	가로	6-10	Ø 6-10	25-15	Ø 25-15	S	실리콘 고무
		6-15	Ø 6-15	25-30	Ø 25-30	U	우레탄고무
		8-3	Ø 8-3	30-6	Ø 30-6	F	불소고무
		8-10	Ø 8-10	30-15	Ø 30-15	NE	도전성 NBR (니트릴 고무)
		8-15	Ø 8-15	30-30	Ø 30-30	SE	도전성 실리콘 고무
		10-3	Ø 10-3	35-6	Ø 35-6	주) 상기 이외의 재질도 제작가능합니다. 상담바랍니다.	
		10-10	Ø 10-10	35-15	Ø 35-15		
		10-15	Ø 10-15	35-30	Ø 35-30		
		15-3	Ø 15-3	40-6	Ø 40-6		
		15-10	Ø 15-10	40-15	Ø 40-15		
		15-15	Ø 15-15	40-30	Ø 40-30		
		20-6	Ø 20-6	50-6	Ø 50-6		
		20-15	Ø 20-15	50-15	Ø 50-15		
		20-30	Ø 20-30	50-30	Ø 50-30		

④ 피팅(FITTING)	
무기호	없음
T	바브 피팅
O	원터치 피팅

## 금구사양

패드사이즈		Ø 6 ~ 50		
진공 연결구 방향		세로	가로	
배관 피팅	피팅 없음	M5	M5	
	바브 피팅	Ø 4 X 2.5	X	X
		Ø 6 X 4	○ (M5)	○ (M5)
	원터치 피팅	Ø 4 X 2.5	X	X
		Ø 6 X 4	○ (M5)	○ (M5)
금구 취부 방법		수나사	수나사	

## 패드 표준사양

기호	재질	경도(Hs)	사용 온도 범위	색	체적 저항율 주 1, 2
N	NBR (니트릴 고무)	A55/S	-26 ~ 120℃	흑색	-
S	실리콘 고무	A55/S	-60 ~ 250℃	흰색	-
U	우레탄고무	A55/S	-20 ~ 75℃	청색	-
F	불소고무	A70/S	-10 ~ 230℃	흑색에 흰색점	-
NE	도전성 NBR (니트릴 고무)	A70/S	-26 ~ 120℃	흑색에 청색점	10 <sup>2</sup> ~ 10 <sup>3</sup> Ω · cm
SE	도전성 실리콘 고무	A55/S	-60 ~ 250℃	흑색에 적색점	10 <sup>2</sup> ~ 10 <sup>4</sup> Ω · cm

주 1) 체적 저항율은 도전성을 나타내는 것으로, cm<sup>3</sup> 당의 저항값을 나타냅니다.  
 주 2) 당사 지정 시험편으로 측정된 측정치입니다.

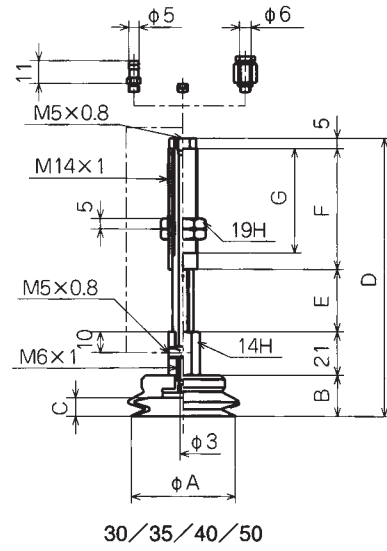
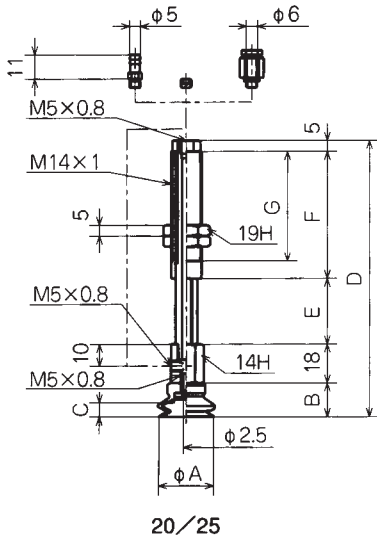
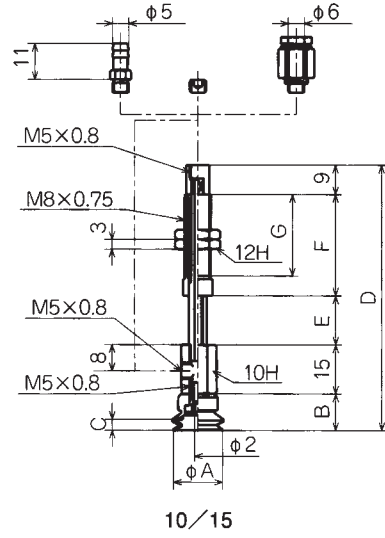
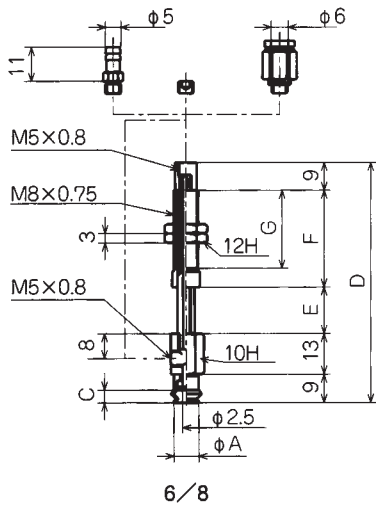
## 금구 대응 일람

	형식 번호	원형 패드										
		6	8	10	15	20	25	30	35	40	50	
금구 세트	세 리 언 패드	NAPFTH-5A-3-K	○	○								
		NAPFTH-5A-10-K	○	○								
		NAPFTH-5A-15-K	○	○								
		NAPCTH-10-3-K			○	○						
		NAPCTH-10-10-K			○	○						
		NAPCTH-10-15-K			○	○						
		NAPBTH-20-6-K					○	○				
		NAPBTH-20-15-K					○	○				
		NAPBTH-20-30-K					○	○				
		NAPFTH-20B-6-K							○	○	○	○
		NAPFTH-20B-15-K							○	○	○	○
		NAPFTH-20B-30-K							○	○	○	○
	가 리 언 패드	NAPFYH-5A-3-K	○	○								
		NAPFYH-5A-10-K	○	○								
		NAPFYH-5A-15-K	○	○								
		NAPCYH-10-3-K			○	○						
		NAPCYH-10-10-K			○	○						
		NAPCYH-10-15-K			○	○						
		NAPBYH-20-6-K					○	○				
		NAPBYH-20-15-K					○	○				
		NAPBYH-20-30-K					○	○				
		NAPFYH-20B-6-K							○	○	○	○
		NAPFYH-20B-15-K							○	○	○	○
		NAPFYH-20B-30-K							○	○	○	○
연결나사	TN-PF-15-M5			○	○							
	TN-PF-20-M5					○	○					
	TN-PF-25-M6							○	○	○		
	TN-PF-50-M6										○	

- 주 1) 패드사이즈 Ø8이하는 금구세트에 패드를 직접 취부하시면 됩니다  
 2) 패드사이즈 Ø10~ 50은 금구세트와 패드 취부용의 연결나사가 필요합니다.

외형치수도

단위 : mm



KINERDI

NAPJT/YH	A	B	C	D	E	F	G	F <sup>1</sup>	F <sup>2</sup>	무게(g)
NAPJT/YH-6-3	6		4.2	57	3	23	17	0.61	0.77	18.5
NAPJT/YH-6-10	6		4.2	64	10	23	17	0.61	1.17	19
NAPJT/YH-6-15	6		4.2	76.5	15	30.5	24.5	0.64	1.17	22
NAPJT/YH-8-3	8		4	57	3	23	17	0.61	0.77	18.5
NAPJT/YH-8-10	8		4	64	10	23	17	0.61	1.17	19
NAPJT/YH-8-15	8		4	76.5	15	30.5	24.5	0.64	1.17	22
NAPJT/YH-10-3	10	9.5	3	59.5	3	23	17	0.61	0.77	31
NAPJT/YH-10-10	10	9.5	3	66.5	10	23	17	0.61	1.17	31.5
NAPJT/YH-10-15	10	9.5	3	79	15	30.5	24.5	0.64	1.17	34.5
NAPJT/YH-15-3	15	11	3.3	61	3	23	17	0.61	0.77	32
NAPJT/YH-15-10	15	11	3.3	68	10	23	17	0.61	1.17	32.5
NAPJT/YH-15-15	15	11	3.3	80.5	15	30.5	24.5	0.64	1.17	35.5
NAPJT/YH-20-6	20	13	5.5	79	6	36	28	2.45	3.43	64.5
NAPJT/YH-20-15	20	13	5.5	87	15	36	28	2.45	4.9	69.5
NAPJT/YH-20-30	20	13	5.5	124	30	58	50	2.9	5.88	93.5
NAPJT/YH-25-6	25	15.5	6.5	80.5	6	36	28	2.45	3.43	66
NAPJT/YH-25-15	25	15.5	6.5	89.5	15	36	28	2.45	4.9	71
NAPJT/YH-25-30	25	15.5	6.5	126.5	30	58	50	2.9	5.88	95
NAPJT/YH-30-6	30	18	7	86	6	36	28	2.45	3.43	67.5
NAPJT/YH-30-15	30	18	7	95	15	36	28	2.45	4.9	72.5
NAPJT/YH-30-30	30	18	7	132	30	58	50	2.9	5.88	96.5
NAPJT/YH-35-6	35	18	7	86	6	36	28	2.45	3.43	70
NAPJT/YH-35-15	35	18	7	95	15	36	28	2.45	4.9	75
NAPJT/YH-35-30	35	18	7	132	30	58	50	2.9	5.88	99
NAPJT/YH-40-6	40	18	7.2	86	6	36	28	2.45	3.43	72
NAPJT/YH-40-15	40	18	7.2	95	15	36	28	2.45	4.9	77
NAPJT/YH-40-30	40	18	7.2	132	30	58	50	2.9	5.88	101
NAPJT/YH-50-6	50	20	9	88	6	36	28	2.45	3.43	87.5
NAPJT/YH-50-15	50	20	9	97	15	36	28	2.45	4.9	92.5
NAPJT/YH-50-30	50	20	9	134	30	58	50	2.9	5.88	116.5

주의. 표안의 기호 F는 0 스트로크시, F<sup>2</sup>는 Full 스트로크시의 용수철 하중(N)을 나타냅니다.

**피팅 무게(g)**

	튜브 외경 Ø4	튜브 외경 Ø6
T	0.5	1.5
O	3.0	4.0

# PS

## 형식번호

PS - <sup>①</sup> 6 - J - <sup>②</sup> M - <sup>③</sup> N

① 패드사이즈 mm

6	Ø 6	20	Ø 20
8	Ø 8	30	Ø 30
10	Ø 10	40	Ø 40
15	Ø 15	50	Ø 50

② 금구취부나사

M	수나사
F	암나사

③ 패드 고무 재질

N	NBR (니트릴 고무)
S	실리콘 고무
U	우레탄고무
F	불소고무
NE	도전성 NBR (니트릴 고무)
SE	도전성 실리콘 고무

주) 상기 이외의 재질도 제작가능합니다. 상담바랍니다.

## 패드 표준사양

기호	재질	경도(Hs)	사용 온도 범위	색	체적 저항율 주 1, 2
N	NBR (니트릴 고무)	A55/S	-26 ~ 120°C	흑색	-
S	실리콘 고무	A55/S	-60 ~ 250°C	흰색	-
U	우레탄고무	A55/S	-20 ~ 75°C	청색	-
F	불소고무	A70/S	-10 ~ 230°C	흑색에 흰색점	-
NE	도전성 NBR (니트릴 고무)	A70/S	-26 ~ 120°C	흑색에 청색점	$10^2 \sim 10^3 \Omega \cdot \text{cm}$
SE	도전성 실리콘 고무	A55/S	-60 ~ 250°C	흑색에 적색점	$10^2 \sim 10^4 \Omega \cdot \text{cm}$

주 1) 체적 저항율은 도전성을 나타내는 것으로, cm<sup>3</sup> 당의 저항값을 나타냅니다.

주 2) 당사 지정 시험편으로 측정된 측정치입니다.

## 금구 대응일람

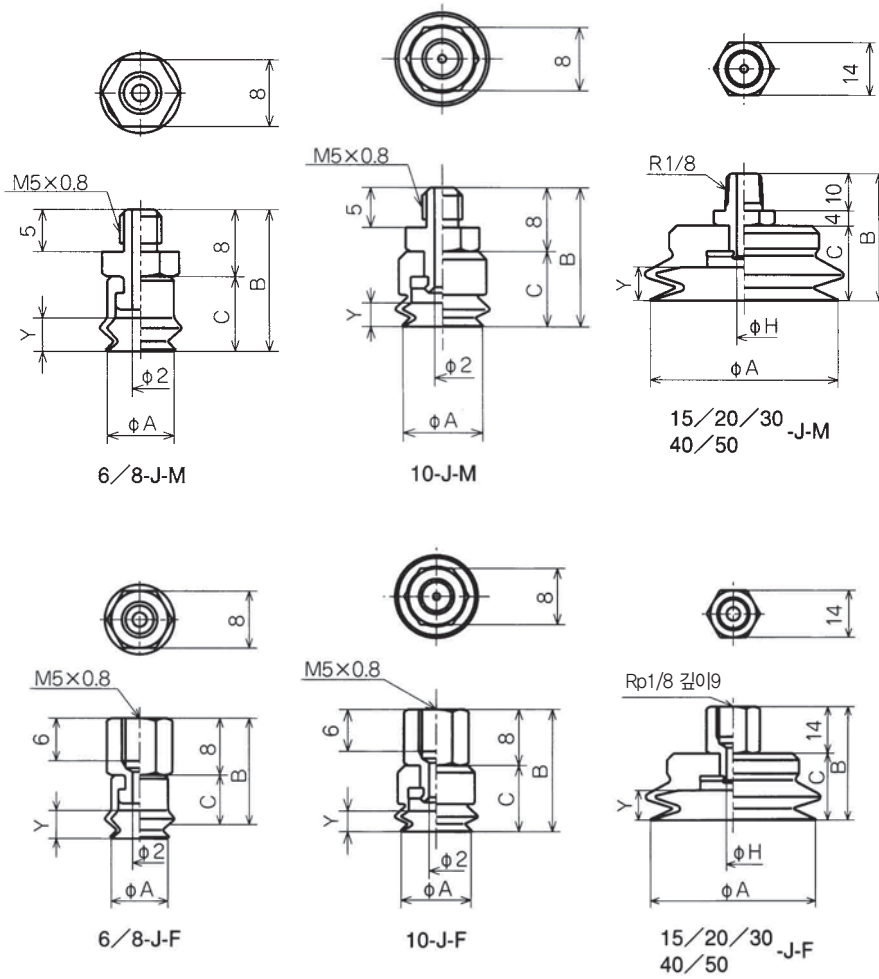
	형식 번호	원형 패드							
		6	8	10	15	20	30	40	50
수나사	TN-PS-10-M5	○	○						
암나사	TN-PS-10-M5F	○	○						

주1) 패드사이즈 Ø100상은 금구에 패드를 고정시키므로 분리할 수 없습니다. 금구부착 패드별로 교환해 주십시오.



외형치수도

단위 : mm



PS	A	B	C	H	Y	무게(g)
PS-6-J-M	6	17	9	/	4.2	1.5
PS-8-J-M	8	17	9		4	1.5
PS-10-J-M	10	17.5	9.5		3	7
PS-15-J-M	15	25	11	2	3.3	8
PS-20-J-M	20	27	13	2	5.5	9
PS-30-J-M	30	32	18	3	7	14
PS-40-J-M	40	32	18	3	7.2	16
PS-50-J-M	50	34	20	4	9	26
PS-6-J-F	6	17	9	/	4.2	2.5
PS-8-J-F	8	17	9		4	2.5
PS-10-J-F	10	17.5	9.5		3	8
PS-15-J-F	15	25	11	2	3.3	8
PS-20-J-F	20	27	13	2	5.5	10
PS-30-J-F	30	32	18	3	7	15
PS-40-J-F	40	32	18	3	7.2	17
PS-50-J-F	50	34	20	4	9	27

제품명

# PSS

## 형식번호

PSS ① L3 - PJG - ② 6 - ③ N

① 스트로크	
L3	3mm 스트로크
L5	5mm 스트로크

② 패드사이즈 mm	
6	Ø 6
8	Ø 8

③ 패드 고무 재질	
N	NBR (니트릴 고무)
S	실리콘 고무
U	우레탄고무
F	불소고무
NE	도전성 NBR (니트릴 고무)
SE	도전성 실리콘 고무

주) 상기 이외의 재질도 제작 가능합니다. 상담바랍니다.

## 패드 표준사양

기호	재질	경도(Hs)	사용 온도 범위	색	체적 저항율 주 1, 2
N	NBR (니트릴 고무)	A55/S	-26 ~ 120°C	흑색	-
S	실리콘 고무	A55/S	-60 ~ 250°C	흰색	-
U	우레탄고무	A55/S	-20 ~ 75°C	청색	-
F	불소고무	A70/S	-10 ~ 230°C	흑색에 흰색점	-
NE	도전성 NBR (니트릴 고무)	A70/S	-26 ~ 120°C	흑색에 청색점	$10^2 \sim 10^3 \Omega \cdot \text{cm}$
SE	도전성 실리콘 고무	A55/S	-60 ~ 250°C	흑색에 적색점	$10^2 \sim 10^4 \Omega \cdot \text{cm}$

주 1) 체적 저항율은 도전성을 나타내는 것으로, cm³ 당의 저항값을 나타냅니다.  
 주 2) 당사 지정 시험편으로 측정된 측정치입니다.

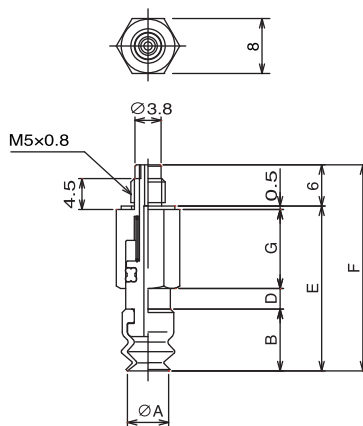
## 금구 대응일람

	형식 번호	원형 패드	
		6	8
금구세트	PSS-L3	○	○
	PSS-L5	○	○

주) 패드는 금구세트에 직접 취부하시기 바랍니다.

## 외형치수도

단위 : mm



PSS	A	B	C	D	E	F	G	F <sup>1</sup>	F <sup>2</sup>	무게(g)
PSS-L3-PJG-6	6	9	/	3	24	30	11.5	1.5	2.3	6
PSS-L3-PJG-8	8	9		3	24	30	11.5	1.5	2.3	6
PSS-L5-PJG-6	6	9		5	28	34	13.5	1.5	2.3	7
PSS-L5-PJG-8	8	9		5	28	34	13.5	1.5	2.3	7

주의, 표안의 기호 F<sup>1</sup>는 0 스트로크시, F<sup>2</sup>는 Full 스트로크시의 용수철 하중(N)을 나타냅니다.  
 구조상 워크를 흡착하면 스트로크만큼 끌어올립니다.