

皱褶吸盘 PJ 系列

		配管方法	纵向接口	横向接口		
无接头 固定式金属配件吸盘 PS φ6 ~ 50	⇒ P236		母螺纹 (无接头)	PS- □ -J-F	无	
			公螺纹 (无接头)	PS- □ -J-M	无	
附接头 固定式金属配件吸盘 PJ □ K φ6 ~ 80	⇒ P238		笋形接头	PJTK	PJYK	
无接头 缓冲式金属配件吸盘 PSS 行程 (mm) φ6/8 3,5	⇒ P241		公螺纹 (无接头)	PSS- □ -PJG- □	无	
缓冲式金属配件吸盘 NAPJ □ S 行程 (mm) φ6/8 3,6 φ10/15 3,10,15 φ20 ~ 50 6,15,30 φ60 ~ 80 10,30,50	⇒ P242		母螺纹 (无接头)	NAPJTS- □ - □	NAPJYS- □ - □	
			附快速接头	NAPJTS- □ - □ -O	NAPJYS- □ - □ -O	
			笋形接头	NAPJTS- □ - □ -T	NAPJYS- □ - □ -T	
缓冲式防回转金属配件吸盘 NAPJ □ H 行程 (mm) φ6 ~ 15 3,10,15 φ20 ~ 50 6,15,30	⇒ P246		母螺纹 (无接头)	NAPJTH- □ - □	NAPJYH- □ - □	
			附快速接头	NAPJTH- □ - □ -O	NAPJYH- □ - □ -O	
			笋形接头	NAPJTH- □ - □ -T	NAPJYH- □ - □ -T	
保养零件			固定式 金属配件	公螺纹 母螺纹 笋形接头	参照各页	参照各页
金属配件 止动螺纹 吸盘	⇒ P236、238、241、243、247 ⇒ P311 ⇒ P250		缓冲式 金属配件	公螺纹 附快速接头 笋形接头	参照各页	参照各页
			止动螺纹		TN-PF	
			吸盘		PJG	

吸盘材质一览

●: 标准

	材质	识别	记号	圆形吸盘													
				4	6	8	10	15	20	25	30	35	40	50	60	70	80
标准	丁腈橡胶	黑色	N	●	●	●	●	●	●	●	●	●	●	●	●	●	●
	硅橡胶	乳白色	S	●	●	●	●	●	●	●	●	●	●	●	●	●	●
	聚氨酯橡胶	蓝色	U	●	●	●	●	●	●	●	●	●	●	●	●	●	●
	氟橡胶	黑色白点	F	●	●	●	●	●	●	●	●	●	●	●	●	●	●
	导电性丁腈橡胶	黑色蓝点	NE	●	●	●	●	●	●	●	●	●	●	●	●	●	●
	导电性硅橡胶	黑色红点	SE	●	●	●	●	●	●	●	●	●	●	●	●	●	●

小型固定式金属配件吸盘 /PS

型号

PS - ^① 6 - J - M - ^③ N

①吸盘直径 mm

6	φ6	20	φ20
8	φ8	30	φ30
10	φ10	40	φ40
15	φ15	50	φ50

注) φ10以上不能更换吸盘。

②配件安装螺纹

M	公螺纹
F	母螺纹

③吸盘橡胶材质

N	丁腈橡胶
S	硅橡胶
U	聚氨酯橡胶
F	氟橡胶
NE	导电性丁腈橡胶
SE	导电性硅橡胶

注)上面以外的材质也可以制作,请与本公司协商。

吸盘标准规格

记号	材质	硬度(Hs)	使用温度范围	颜色	体积电阻率(注1,2)
N	丁腈橡胶	A55/S	-26 ~ 120℃	黑色	—
S	硅橡胶	A55/S	-60 ~ 250℃	乳白色	—
U	聚氨酯橡胶	A55/S	-20 ~ 75℃	蓝色	—
F	氟橡胶	A70/S	-10 ~ 230℃	黑色白点	—
NE	导电性丁腈橡胶	A70/S	-26 ~ 120℃	黑色蓝点	$10^2 \sim 10^3 \Omega \cdot \text{cm}$
SE	导电性硅橡胶	A55/S	-60 ~ 250℃	黑色红点	$10^2 \sim 10^4 \Omega \cdot \text{cm}$

注1)体积电阻率为橡胶的导电性质,表示每 cm^3 的电阻值。

注2)我司指定试验片测试值。

金属配件对应一览

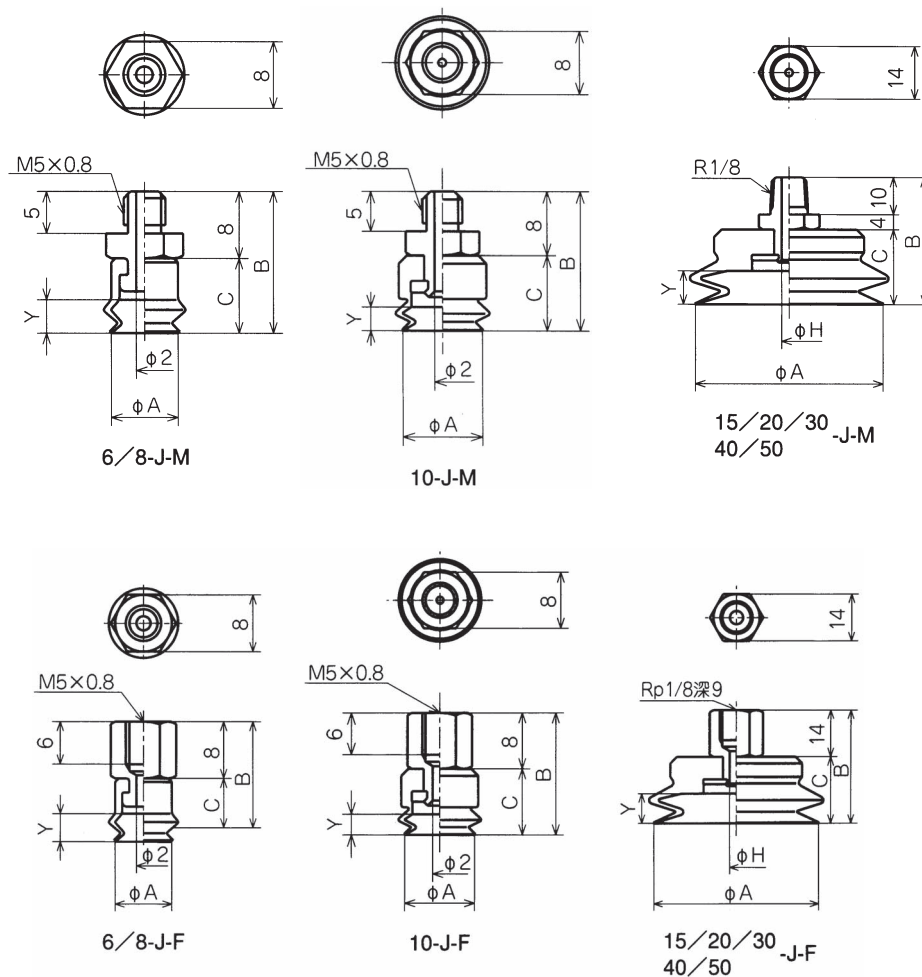
安装螺纹	型号	圆形吸盘							
		6	8	10	15	20	30	40	50
公螺纹	TN-PS-10-M5	○	○						
母螺纹	TN-PS-10-M5F	○	○						

注1)吸盘直径为 φ10 以上的金属配件与吸盘是铆接在一起的,所以不能分解。

更换时需要金属配件与吸盘一起更换。

外形尺寸图

(mm)



PS	A	B	C	H	Y	净量(g)
PS-6-J-M	6	17	9	/	4.2	1.5
PS-8-J-M	8	17	9		4	1.5
PS-10-J-M	10	17.5	9.5		3	7
PS-15-J-M	15	25	11	2	3.3	8
PS-20-J-M	20	27	13	2	5.5	9
PS-30-J-M	30	32	18	3	7	14
PS-40-J-M	40	32	18	3	7.2	16
PS-50-J-M	50	34	20	4	9	26
PS-6-J-F	6	17	9	/	4.2	2.5
PS-8-J-F	8	17	9		4	2.5
PS-10-J-F	10	17.5	9.5		3	8
PS-15-J-F	15	25	11	2	3.3	8
PS-20-J-F	20	27	13	2	5.5	10
PS-30-J-F	30	32	18	3	7	15
PS-40-J-F	40	32	18	3	7.2	17
PS-50-J-F	50	34	20	4	9	27

吸盘

附接头固定式金属配件吸盘 /PJTK · PJYK

型号

① ② ③
PJ T K - 6 - N

①真空接口方向

T	纵向接口
Y	横向接口

②吸盘直径 mm

6	φ6	35	φ35
8	φ8	40	φ40
10	φ10	50	φ50
15	φ15	60	φ60
20	φ20	70	φ70
25	φ25	80	φ80
30	φ30		

③吸盘橡胶材质

N	丁腈橡胶
S	硅橡胶
U	聚氨酯橡胶
F	氟橡胶
NE	导电性丁腈橡胶
SE	导电性硅橡胶

注)上面以外的材质也可以制作,请与本公司协商。

金属配件规格

吸盘直径		φ6/8		φ10 ~ 50		φ60 ~ 80	
真空接口方向		纵	横	纵	横	纵	横
配管接头	无接头	×	×	×	×	Rc1/8	Rc1/8
	笋形接头	φ4×2.5	×	×	×	×	×
		φ6×4	○	○(M5)	○(M5)	○(M5)	×
金属配件安装方法		公螺纹	母螺纹	公螺纹	母螺纹	公螺纹	母螺纹

注)φ6.8的纵向接口的金属配件与吸盘是一体型。

吸盘标准规格

记号	材质	硬度(Hs)	使用温度范围	颜色	体积电阻率(注1,2)
N	丁腈橡胶	A55/S	-26 ~ 120℃	黑色	—
S	硅橡胶	A55/S	-60 ~ 250℃	乳白色	—
U	聚氨酯橡胶	A55/S	-20 ~ 75℃	蓝色	—
F	氟橡胶	A70/S	-10 ~ 230℃	黑色白点	—
NE	导电性丁腈橡胶	A70/S	-26 ~ 120℃	黑色蓝点	10 ² ~ 10 ³ Ω · cm
SE	导电性硅橡胶	A55/S	-60 ~ 250℃	黑色红点	10 ² ~ 10 ⁴ Ω · cm

注1)体积电阻率为橡胶的导电性质,表示每cm³的电阻值。

注2)我司指定试验片测试值。

金属配件对应一览

	型号	圆形吸盘													
		6	8	10	15	20	25	30	35	40	50	60	70	80	
金属配件	纵向接口	PFTK-5A-K	○	○											
		PFTK-15-K			○	○	○	○							
		PFTK-25-K							○	○	○				
		PFTK-50-K										○			
		PFTK-60-K											○	○	○
	横向接口	PFYK-5A-K	○	○											
		PFYK-15-K			○	○	○	○							
		PFYK-25-K							○	○	○				
		PFYK-50-K										○			
		PFYK-60-K											○	○	○
止动螺纹	TN-PF-15-M5			○	○										
	TN-PF-20-M5					○	○								
	TN-PF-25-M6							○	○	○					
	TN-PF-50-M8											○			

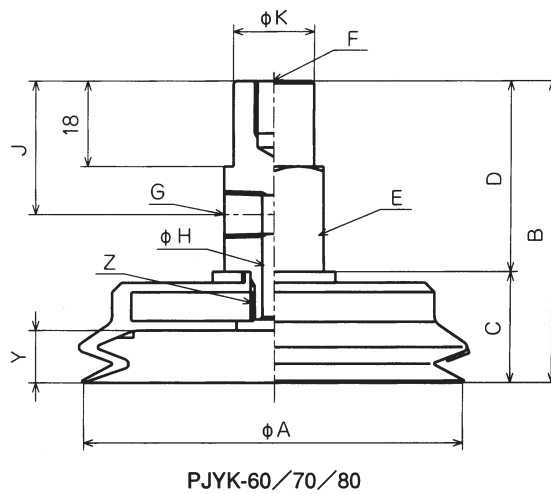
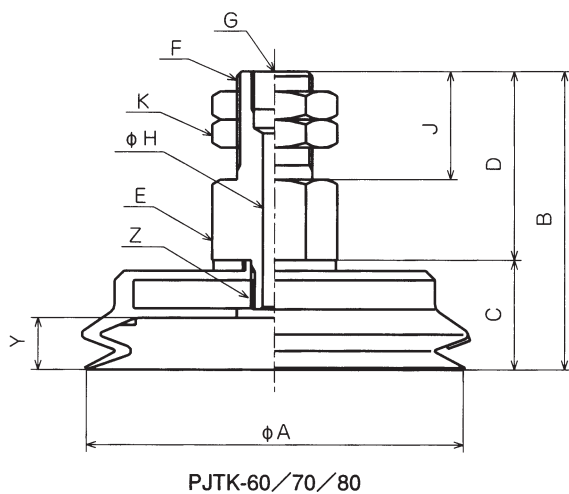
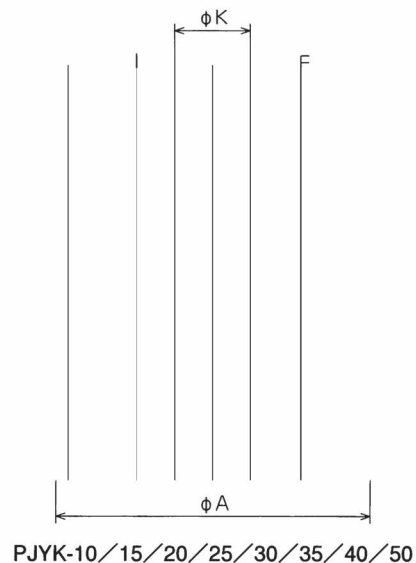
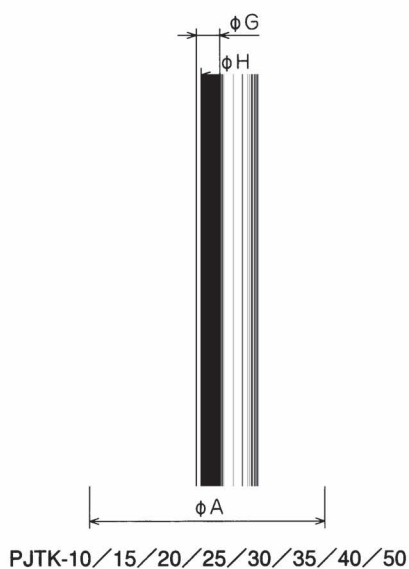
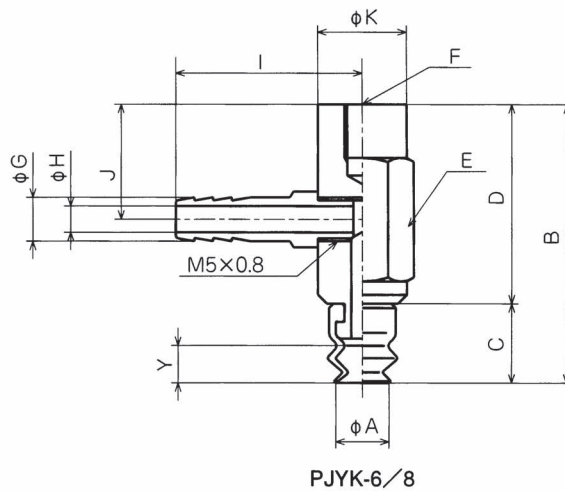
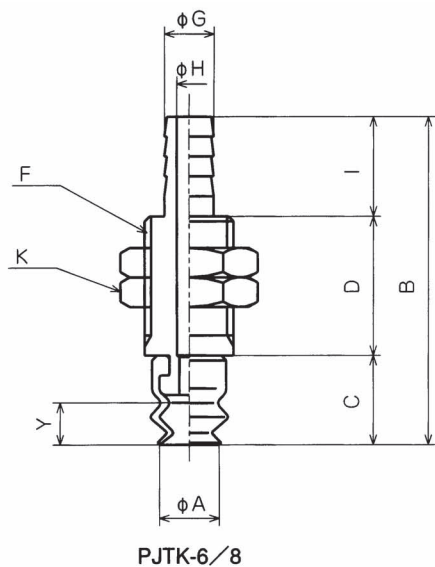
注1)直径为φ8以下的吸盘请直接安装在金属配件上。

注2)直径为φ10 ~ φ50的吸盘请用止动螺纹安装在金属配件上。

注3)直径为φ60以上的吸盘,吸盘上有安装螺纹,把金属配件直接拧在吸盘上。

外形尺寸图

(mm)



吸盘

PJTK	A	B	C	D	E	F	G	H	I	J	K	Y	Z	净量(g)
PJTK-6	6	33	9	14		M9	5	2.5	10		12H	4.2		11
PJTK-8	8	33	9	14		M9	5	2.5	10		12H	4.2		11
PJTK-10	10	42.5	9.5	22	10H	M8	5	3	11	15	10H	3	M5×0.8	14
PJTK-15	15	44	11	22	10H	M8	5	3	11	15	10H	4.5	M5×0.8	15
PJTK-20	20	46	13	22	10H	M8	5	3	11	15	10H	5.5	M5×0.8	17
PJTK-25	25	48.5	15.5	22	10H	M8	5	3	11	15	10H	6.5	M5×0.8	19
PJTK-30	30	61	18	32	14H	M10	5	3	11	20	14H	8	M6×1.0	42
PJTK-35	35	61	18	32	14H	M10	5	3	11	20	14H	8	M6×1.0	44
PJTK-40	40	61	18	32	14H	M10	5	3	11	20	14H	8	M6×1.0	44
PJTK-50	50	63	20	32	14H	M10	5	3	11	20	14H	9	M8×1.25	58
PJTK-60	60	62.5	22.5	40	21H	M16×1.5	Rc1/8	5		23	21H	10	M10×1.25	144
PJTK-70	70	63.5	23.5	40	21H	M16×1.5	Rc1/8	5		23	21H	11	M10×1.25	163
PJTK-80	80	63.5	23.5	40	21H	M16×1.5	Rc1/8	5		23	21H	11	M10×1.25	190

PJYK	A	B	C	D	E	F	G	H	I	J	K	Y	Z	净量(g)
PJYK-6	6	31.5	9	22.5	10H	M4×0.7	5	2.5	16	13	10	4.2		16
PJYK-8	8	31.5	9	22.5	10H	M4×0.7	5	2.5	16	13	10	4.2		16
PJYK-10	10	31.5	9.5	22	10H	M4深6	5	3	16	14	10	3	M5×0.8	17
PJYK-15	15	33	11	22	10H	M4深6	5	3	16	14	10	4.5	M5×0.8	18
PJYK-20	20	35	13	22	10H	M4深6	5	3	16	14	10	5.5	M5×0.8	20
PJYK-25	25	37.5	15.5	22	10H	M4深6	5	3	16	14	10	6.5	M5×0.8	22
PJYK-30	30	50	18	32	14H	M6深8	5	3	18	20	12	8	M6×1.0	46
PJYK-35	35	50	18	32	14H	M6深8	5	3	18	20	12	8	M6×1.0	48
PJYK-40	40	50	18	32	14H	M6深8	5	3	18	20	12	8	M6×1.0	48
PJYK-50	50	52	20	32	14H	M6深8	5	3	18	20	12	9	M8×1.25	62
PJYK-60	60	62.5	22.5	40	21H	M8深11	Rc1/8	5		28	17	10	M10×1.25	139
PJYK-70	70	63.5	23.5	40	21H	M8深11	Rc1/8	5		28	17	11	M10×1.25	158
PJYK-80	80	63.5	23.5	40	21H	M8深11	Rc1/8	5		28	17	11	M10×1.25	185

无接头缓冲式金属配件吸盘 / PSS

型号

PSS - ^①L3 - PJG - ^②6 - ^③N

①行程

L3	3mm 行程
L5	5mm 行程

②吸盘直径 mm

6	φ6
8	φ8

③吸盘橡胶材质

N	丁腈橡胶
S	硅橡胶
U	聚氨酯橡胶
F	氟橡胶
NE	导电性丁腈橡胶
SE	导电性硅橡胶

注)上面以外的材质也可以制作,请与本公司协商。

吸盘标准规格

记号	材质	硬度(Hs)	使用温度范围	颜色	体积电阻率(注1,2)
N	丁腈橡胶	A55/S	-26 ~ 120°C	黑色	—
S	硅橡胶	A55/S	-60 ~ 250°C	乳白色	—
U	聚氨酯橡胶	A55/S	-20 ~ 75°C	蓝色	—
F	氟橡胶	A70/S	-10 ~ 230°C	黑色白点	—
NE	导电性丁腈橡胶	A70/S	-26 ~ 120°C	黑色蓝点	$10^2 \sim 10^3 \Omega \cdot \text{cm}$
SE	导电性硅橡胶	A55/S	-60 ~ 250°C	黑色红点	$10^2 \sim 10^4 \Omega \cdot \text{cm}$

注1) 体积电阻率为橡胶的导电性质,表示每 cm³ 的电阻值。
注2) 我司指定试验片测试值。

金属配件对应一览

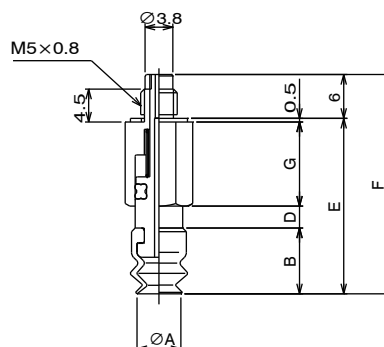
	型号	圆形吸盘	
		6	8
金属配件	PSS-L3	○	○
	PSS-L5	○	○

注)请把吸盘直接安装在金属配件上。

外形尺寸图



(mm)



PSS	A	B	C	D	E	F	G	F ¹	F ²	净量(g)
PSS-L3-PJG-6	6	9		3	24	30	11.5	1.5	2.3	6
PSS-L3-PJG-8	8	9		3	24	30	11.5	1.5	2.3	6
PSS-L5-PJG-6	6	9		5	28	34	13.5	1.5	2.3	7
PSS-L5-PJG-8	8	9		5	28	34	13.5	1.5	2.3	7

注意. 表中的 F¹ 显示行程为 0 时, F² 显示行程为全行程时的弹簧的荷重(N)。结构上呈吸附状态时,行程为收缩状态。

吸盘

缓冲式金属配件吸盘 / NAPJTS · YS

型号

NAPJ ^①T S - ^②6-3 - ^③N - ^④T

①真空接口方向

②吸盘直径 · 行程 mm

③吸盘橡胶材质

T	纵向接口
Y	横向接口

6-3	φ 6-3	35-6	φ 35-6
6-6	φ 6-6	35-15	φ 35-15
8-3	φ 8-3	35-30	φ 35-30
8-6	φ 8-6	40-6	φ 40-6
10-3	φ 10-3	40-15	φ 40-15
10-10	φ 10-10	40-30	φ 40-30
10-15	φ 10-15	50-6	φ 50-6
15-3	φ 15-3	50-15	φ 50-15
15-10	φ 15-10	50-30	φ 50-30
15-15	φ 15-15	60-10	φ 60-10
20-6	φ 20-6	60-30	φ 60-30
20-15	φ 20-15	60-50	φ 60-50
20-30	φ 20-30	70-10	φ 70-10
25-6	φ 25-6	70-30	φ 70-30
25-15	φ 25-15	70-50	φ 70-50
25-30	φ 25-30	80-10	φ 80-10
30-6	φ 30-6	80-30	φ 80-30
30-15	φ 30-15	80-50	φ 80-50
30-30	φ 30-30		

N	丁腈橡胶
S	硅橡胶
U	聚氨酯橡胶
F	氟橡胶
NE	导电性丁腈橡胶
SE	导电性硅橡胶

注) 上面以外的材质也可以制作, 请与本公司协商。

④接头

无记号	无
T	笋形接头
O	快速接头

金属配件规格

		φ 6/8		φ 10 ~ 50		φ 60 ~ 80		
真空接口方向		纵	横	纵	横	纵	横	
配管接头	无接头	M3	M3	M5	M5	Rc1/8	Rc1/8	
	笋形接头	φ 4 × 2.5	○ (M3)	○ (M3)	×	×	×	×
		φ 6 × 4	×	×	○ (M5)	○ (M5)	×	×
	快速接头	φ 4 × 2.5	○ (M3)	○ (M3)	×	×	×	×
φ 6 × 4		×	×	○ (M5)	○ (M5)	×	×	
金属配件安装方法		公螺纹	公螺纹	公螺纹	公螺纹	公螺纹	公螺纹	

注) φ 10 以上的金属配件使用干式轴承。

吸盘标准规格

记号		硬度(Hs)	使用温度范围	颜色	体积电阻率(注1,2)
N	丁腈橡胶	A55/S	-26 ~ 120℃	黑色	—
S	硅橡胶	A55/S	-60 ~ 250℃	乳白色	—
U	聚氨酯橡胶	A55/S	-20 ~ 75℃	蓝色	—
F	氟橡胶	A70/S	-10 ~ 230℃	黑色白点	—
NE	导电性丁腈橡胶	A70/S	-26 ~ 120℃	黑色蓝点	10 ² ~ 10 ³ Ω · cm
SE	导电性硅橡胶	A55/S	-60 ~ 250℃	黑色红点	10 ² ~ 10 ⁴ Ω · cm

注1) 体积电阻率为橡胶的导电性质, 表示每cm³的电阻值。

注2) 我司指定试验片测试值。

金属配件对应一览

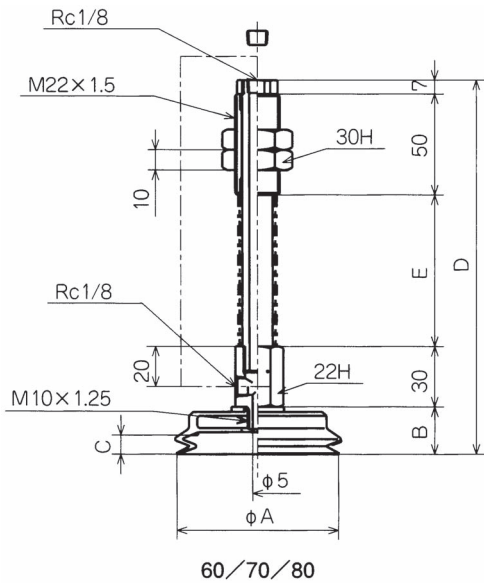
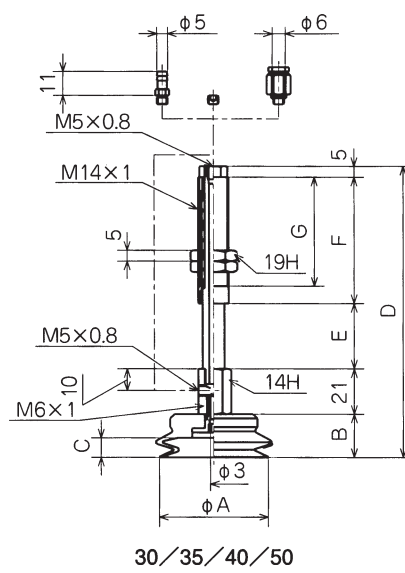
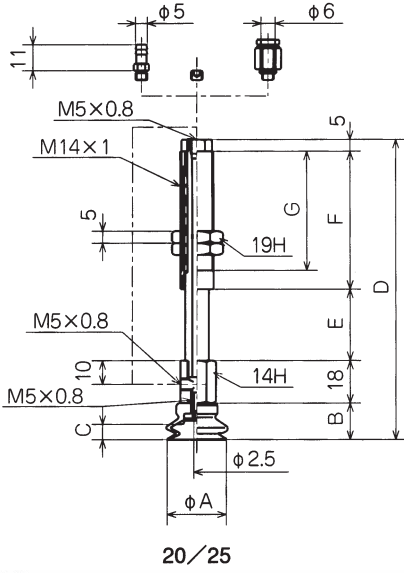
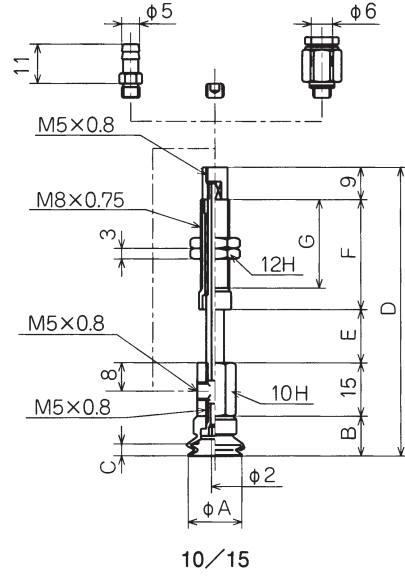
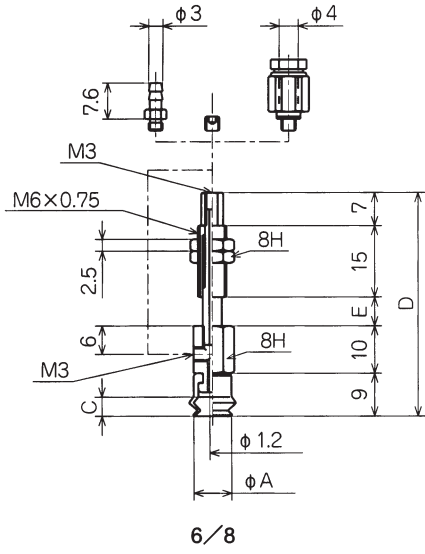
	型号	圆形吸盘													
		6	8	10	15	20	25	30	35	40	50	60	70	80	
金属配件	纵向接口	NAPFTS-5A-3-K	○	○											
		NAPFTS-5A-6-K	○	○											
		NAPCTS-10-3-K			○	○									
		NAPCTS-10-10-K			○	○									
		NAPCTS-10-15-K			○	○									
		NAPBTS-20-6-K					○	○							
		NAPBTS-20-15-K					○	○							
		NAPBTS-20-30-K					○	○							
		NAPFTS-20B-6-K							○	○	○	○			
		NAPFTS-20B-15-K							○	○	○	○			
		NAPFTS-20B-30-K							○	○	○	○			
		NAPFTS-60-10-K											○	○	○
	NAPFTS-60-30-K											○	○	○	
	NAPFTS-60-50-K											○	○	○	
	横向接口	NAPFYS-5A-3-K	○	○											
		NAPFYS-5A-6-K	○	○											
		NAPCYS-10-3-K			○	○									
		NAPCYS-10-10-K			○	○									
		NAPCYS-10-15-K			○	○									
		NAPBYS-20-6-K					○	○							
		NAPBYS-25-15-K					○	○							
		NAPBYS-20-30-K					○	○							
		NAPFYS-20B-6-K							○	○	○	○			
		NAPFYS-20B-15-K							○	○	○	○			
NAPFYS-20B-30-K								○	○	○	○				
NAPFYS-60-10-K												○	○	○	
NAPFYS-60-30-K											○	○	○		
NAPFYS-60-50-K											○	○	○		
止动螺纹	TN-PF-15-M5			○	○										
	TN-PF-20-M5					○	○								
	TN-PF-25-M6							○	○	○					
	TN-PF-50-M6										○				

注 1) 直径为 $\phi 8$ 以下的吸盘请直接安装在金属配件上。
 2) 直径为 $\phi 10 - \phi 50$ 的吸盘请用止动螺纹安装在金属配件上。
 3) 直径为 $\phi 60$ 以上的吸盘，吸盘上有安装螺纹，把金属配件直接拧在吸盘上。

吸盘

外形尺寸图

(mm)



NAPJT/YS	A	B	C	D	E	F	G	F ¹	F ²	净量(g)
NAPJT/YS-6-3	6		4.2	44	3			0.49	0.59	7
NAPJT/YS-6-6	6		4.2	47	6			0.49	0.69	7
NAPJT/YS-8-3	8		4	44	3			0.49	0.59	7
NAPJT/YS-8-6	8		4	47	6			0.49	0.69	7
NAPJT/YS-10-3	10	9.5	3	59.5	3	23	17	0.61	0.77	30.5
NAPJT/YS-10-10	10	9.5	3	66.5	10	23	17	0.61	1.17	31
NAPJT/YS-10-15	10	9.5	3	79	15	30.5	24.5	0.64	1.17	33.5
NAPJT/YS-15-3	15	11	3.3	61	3	23	17	0.61	0.77	31.5
NAPJT/YS-15-10	15	11	3.3	68	10	23	17	0.61	1.17	32
NAPJT/YS-15-15	15	11	3.3	80.5	15	30.5	24.5	0.64	1.17	34.5
NAPJT/YS-20-6	20	13	5.5	78	6	36	28	2.45	3.43	66
NAPJT/YS-20-15	20	13	5.5	87	15	36	28	2.45	4.9	71
NAPJT/YS-20-30	20	13	5.5	124	30	58	50	2.9	5.88	96
NAPJT/YS-25-6	25	15.5	6.5	80.5	6	36	28	2.45	3.43	68
NAPJT/YS-25-15	25	15.5	6.5	89.5	15	36	28	2.45	4.9	73
NAPJT/YS-25-30	25	15.5	6.5	126.5	30	58	50	2.9	5.88	98
NAPJT/YS-30-6	30	18	7	86	6	36	28	2.45	3.43	69
NAPJT/YS-30-15	30	18	7	95	15	36	28	2.45	4.9	74
NAPJT/YS-30-30	30	18	7	132	30	58	50	2.9	5.88	99
NAPJT/YS-35-6	35	18	7	86	6	36	28	2.45	3.43	71.5
NAPJT/YS-35-15	35	18	7	95	15	36	28	2.45	4.9	76.5
NAPJT/YS-35-30	35	18	7	132	30	58	50	2.9	5.88	101.5
NAPJT/YS-40-6	40	18	7.2	86	6	36	28	2.45	3.43	73.5
NAPJT/YS-40-15	40	18	7.2	95	15	36	28	2.45	4.9	78.5
NAPJT/YS-40-30	40	18	7.2	132	30	58	50	2.9	5.88	103.5
NAPJT/YS-50-6	50	20	9	88	6	36	28	2.45	3.43	89
NAPJT/YS-50-15	50	20	9	97	15	36	28	2.45	4.9	94
NAPJT/YS-50-30	50	20	9	134	30	58	50	2.9	5.88	119
NAPJT/YS-60-10	60	22.5	8	129.5	20			8.82	11.8	294
NAPJT/YS-60-30	60	22.5	8	159.5	50			6.76	15.6	328
NAPJT/YS-60-50	60	22.5	8	184.5	75			8.33	19.6	355
NAPJT/YS-70-10	70	23.5	9.5	130.5	20			8.82	11.8	309
NAPJT/YS-70-30	70	23.5	9.5	160.5	50			6.76	15.6	346
NAPJT/YS-70-50	70	23.5	9.5	185.5	75			8.33	19.6	370
NAPJT/YS-80-10	80	23.5	9.5	130.5	20			8.82	11.8	338
NAPJT/YS-80-30	80	23.5	9.5	160.5	50			6.76	15.6	372
NAPJT/YS-80-50	80	23.5	9.5	185.5	75			8.33	19.6	399

注意. 表中的F¹显示行程为0时, F²显示行程为全程时的弹簧的荷重(N)。

接头净量(g)

	软管外径 φ4	软管外径 φ6
T	0.5	1.5
O	3.0	4.0

缓冲式防回转金属配件吸盘 /NAPJTH · YH

型号

NAPJ ^① T H - ^② 6-3 - ^③ N - ^④ T

①真空接口方向

②吸盘直径 · 行程 mm

③吸盘橡胶材质

T	纵向接口
Y	横向接口

6-3	φ 6-3	25-6	φ 25-6
6-10	φ 6-10	25-15	φ 25-15
6-15	φ 6-15	25-30	φ 25-30
8-3	φ 8-3	30-6	φ 30-6
8-10	φ 8-10	30-15	φ 30-15
8-15	φ 8-15	30-30	φ 30-30
10-3	φ 10-3	35-6	φ 35-6
10-10	φ 10-10	35-15	φ 35-15
10-15	φ 10-15	35-30	φ 35-30
15-3	φ 15-3	40-6	φ 40-6
15-10	φ 15-10	40-15	φ 40-15
15-15	φ 15-15	40-30	φ 40-30
20-6	φ 20-6	50-6	φ 50-6
20-15	φ 20-15	50-15	φ 50-15
20-30	φ 20-30	50-30	φ 50-30

N	丁腈橡胶
S	硅橡胶
U	聚氨酯橡胶
F	氟橡胶
NE	导电性丁腈橡胶
SE	导电性硅橡胶

注)上面以外的材质也可以制作,请与本公司协商。

④接头

无记号	无
T	笋形接头
O	快速接头

金属配件规格

吸盘直径		φ 6 ~ 50	
真空接口方向		纵	横
配管 接头	无接头	M5	M5
	笋形接头	φ 4 × 2.5	×
		φ 6 × 4	○ (M5)
	快速接头	φ 4 × 2.5	×
		φ 6 × 4	○ (M5)
金属配件安装方法		公螺纹	公螺纹

吸盘标准规格

记号	材质	硬度(Hs)	使用温度范围	颜色	体积电阻率(注1,2)
N	丁腈橡胶	A55/S	-26 ~ 120℃	黑色	—
S	硅橡胶	A55/S	-60 ~ 250℃	乳白色	—
U	聚氨酯橡胶	A55/S	-20 ~ 75℃	蓝色	—
F	氟橡胶	A70/S	-10 ~ 230℃	黑色白点	—
NE	导电性丁腈橡胶	A70/S	-26 ~ 120℃	黑色蓝点	10 ² ~ 10 ³ Ω · cm
SE	导电性硅橡胶	A55/S	-60 ~ 250℃	黑色红点	10 ² ~ 10 ⁴ Ω · cm

注1) 体积电阻率为橡胶的导电性质,表示每cm³的电阻值。

注2) 我司指定试验片测试值。

金属配件对应一览

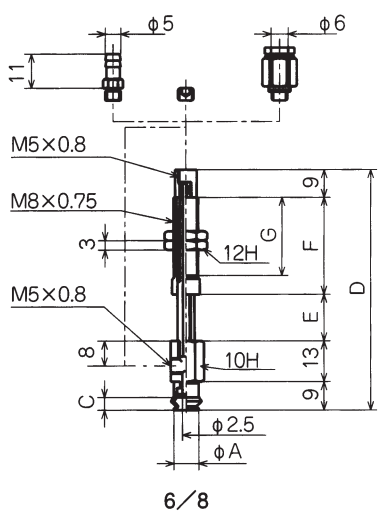
	型号	圆形吸盘										
		6	8	10	15	20	25	30	35	40	50	
金属配件	纵向接口	NAPFTH-5A-3-K	○	○								
		NAPFTH-5A-10-K	○	○								
		NAPFTH-5A-15-K	○	○								
		NAPCTH-10-3-K			○	○						
		NAPCTH-10-10-K			○	○						
		NAPCTH-10-15-K			○	○						
		NAPBTH-20-6-K					○	○				
		NAPBTH-20-15-K					○	○				
		NAPBTH-20-30-K					○	○				
		NAPFTH-20B-6-K							○	○	○	○
		NAPFTH-20B-15-K							○	○	○	○
		NAPFTH-20B-30-K							○	○	○	○
	横向接口	NAPFYH-5A-3-K	○	○								
		NAPFYH-5A-10-K	○	○								
		NAPFYH-5A-15-K	○	○								
		NAPCYH-10-3-K			○	○						
		NAPCYH-10-10-K			○	○						
		NAPCYH-10-15-K			○	○						
		NAPBYH-20-6-K					○	○				
		NAPBYH-20-15-K					○	○				
		NAPBYH-20-30-K					○	○				
		NAPFYH-20B-6-K							○	○	○	○
NAPFYH-20B-15-K							○	○	○	○		
NAPFYH-20B-30-K							○	○	○	○		
止动螺纹	TN-PF-15-M5			○	○							
	TN-PF-20-M5					○	○					
	TN-PF-25-M6							○	○	○		
	TN-PF-50-M6										○	

注1) 直径为 $\phi 8$ 以下的吸盘请直接安装在金属配件上。

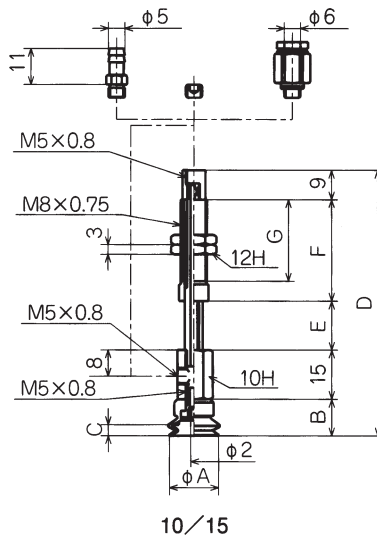
2) 直径为 $\phi 10 \sim \phi 50$ 的吸盘请用止动螺纹安装在金属配件上。

外形尺寸图

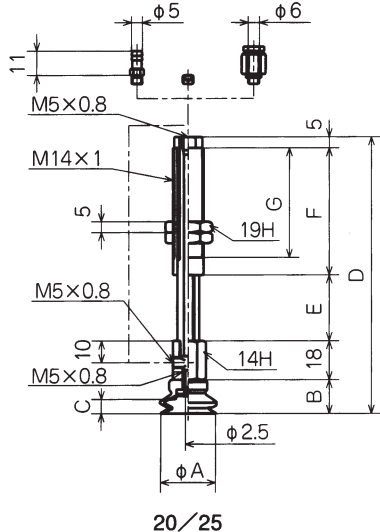
(mm)



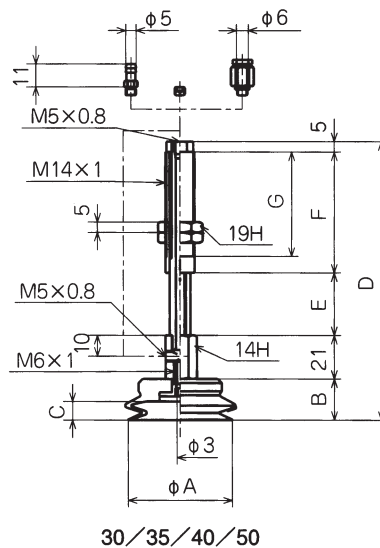
6/8



10/15



20/25



30/35/40/50

NAPJT/YH	A	B	C	D	E	F	G	F ¹	F ²	净量 (g)
NAPJT/YH-6-3	6		4.2	57	3	23	17	0.61	0.77	18.5
NAPJT/YH-6-10	6		4.2	64	10	23	17	0.61	1.17	19
NAPJT/YH-6-15	6		4.2	76.5	15	30.5	24.5	0.64	1.17	22
NAPJT/YH-8-3	8		4	57	3	23	17	0.61	0.77	18.5
NAPJT/YH-8-10	8		4	64	10	23	17	0.61	1.17	19
NAPJT/YH-8-15	8		4	76.5	15	30.5	24.5	0.64	1.17	22
NAPJT/YH-10-3	10	9.5	3	59.5	3	23	17	0.61	0.77	31
NAPJT/YH-10-10	10	9.5	3	66.5	10	23	17	0.61	1.17	31.5
NAPJT/YH-10-15	10	9.5	3	79	15	30.5	24.5	0.64	1.17	34.5
NAPJT/YH-15-3	15	11	3.3	61	3	23	17	0.61	0.77	32
NAPJT/YH-15-10	15	11	3.3	68	10	23	17	0.61	1.17	32.5
NAPJT/YH-15-15	15	11	3.3	80.5	15	30.5	24.5	0.64	1.17	35.5
NAPJT/YH-20-6	20	13	5.5	78	6	36	28	2.45	3.43	64.5
NAPJT/YH-20-15	20	13	5.5	87	15	36	28	2.45	4.9	69.5
NAPJT/YH-20-30	20	13	5.5	124	30	58	50	2.9	5.88	93.5
NAPJT/YH-25-6	25	15.5	6.5	80.5	6	36	28	2.45	3.43	66
NAPJT/YH-25-15	25	15.5	6.5	89.5	15	36	28	2.45	4.9	71
NAPJT/YH-25-30	25	15.5	6.5	126.5	30	58	50	2.9	5.88	95
NAPJT/YH-30-6	30	18	7	86	6	36	28	2.45	3.43	67.5
NAPJT/YH-30-15	30	18	7	95	15	36	28	2.45	4.9	72.5
NAPJT/YH-30-30	30	18	7	132	30	58	50	2.9	5.88	96.5
NAPJT/YH-35-6	35	18	7	86	6	36	28	2.45	3.43	70
NAPJT/YH-35-15	35	18	7	95	15	36	28	2.45	4.9	75
NAPJT/YH-35-30	35	18	7	132	30	58	50	2.9	5.88	99
NAPJT/YH-40-6	40	18	7.2	86	6	36	28	2.45	3.43	72
NAPJT/YH-40-15	40	18	7.2	95	15	36	28	2.45	4.9	77
NAPJT/YH-40-30	40	18	7.2	132	30	58	50	2.9	5.88	101
NAPJT/YH-50-6	50	20	9	88	6	36	28	2.45	3.43	87.5
NAPJT/YH-50-15	50	20	9	97	15	36	28	2.45	4.9	92.5
NAPJT/YH-50-30	50	20	9	134	30	58	50	2.9	5.88	116.5

注意. 表中的F¹显示行程为0时, F²显示行程为全程时的弹簧的荷重(N)。

接头净量 (g)

	软管外径 φ4	软管外径 φ6
T	0.5	1.5
O	3.0	4.0

皱褶吸盘单体 /PJG

型号

PJG - ①
6 - ②
N

①吸盘直径 mm

4	φ4	30	φ30
6	φ6	35	φ35
8	φ8	40	φ40
10	φ10	50	φ50
15	φ15	60	φ60
20	φ20	70	φ70
25	φ25	80	φ80

②吸盘橡胶材质

N	丁腈橡胶
S	硅橡胶
U	聚氨酯橡胶
F	氟橡胶
NE	导电性丁腈橡胶
SE	导电性硅橡胶

注)上面以外的材质也可以制作, 请与本公司协商。

吸盘标准规格

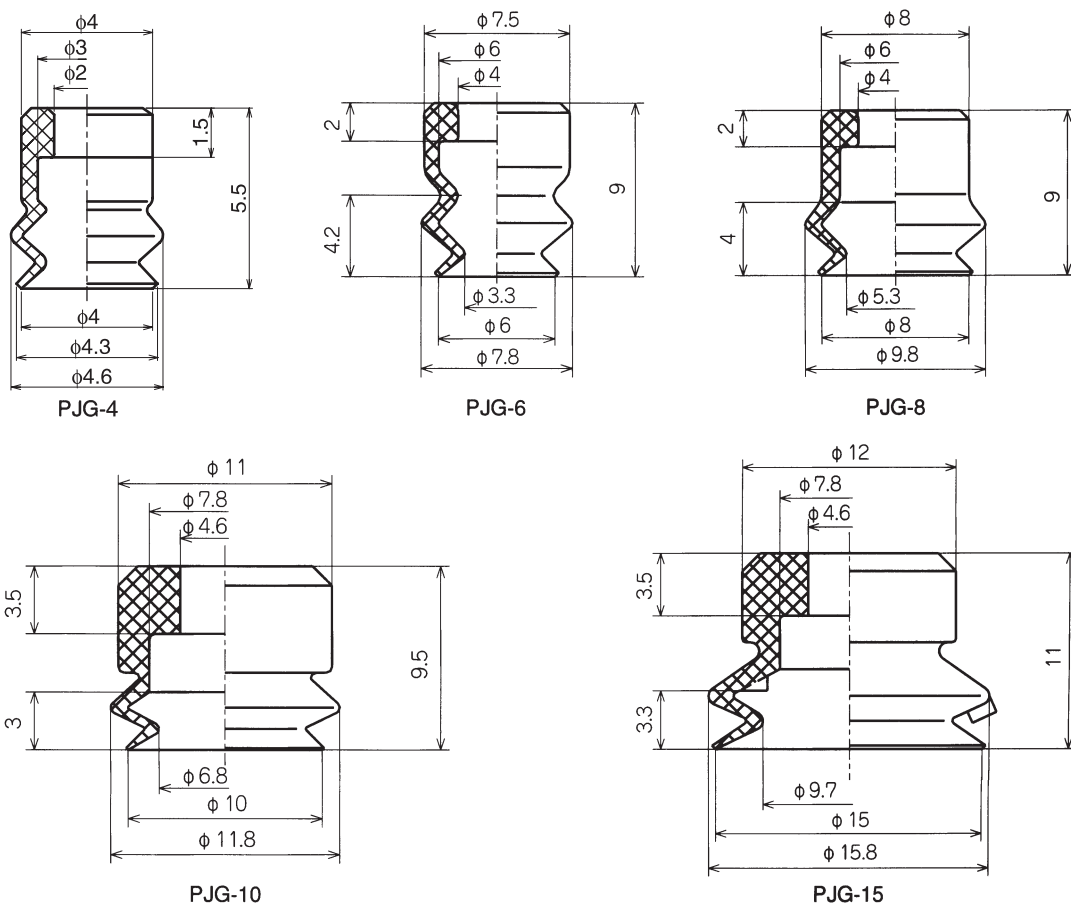
记号	材质	硬度(Hs)	使用温度范围	颜色	体积电阻率(注1,2)
N	丁腈橡胶	A55/S	-26 ~ 120°C	黑色	—
S	硅橡胶	A55/S	-60 ~ 250°C	乳白色	—
U	聚氨酯橡胶	A55/S	-20 ~ 75°C	蓝色	—
F	氟橡胶	A70/S	-10 ~ 230°C	黑色白点	—
NE	导电性丁腈橡胶	A70/S	-26 ~ 120°C	黑色蓝点	$10^2 \sim 10^3 \Omega \cdot \text{cm}$
SE	导电性硅橡胶	A55/S	-60 ~ 250°C	黑色红点	$10^2 \sim 10^4 \Omega \cdot \text{cm}$

注1) 体积电阻率为橡胶的导电性质, 表示每cm³的电阻值。

注2) 我司指定试验片测试值。

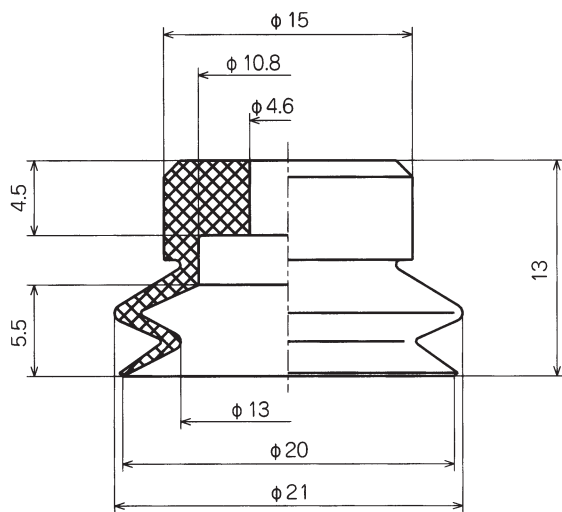
外形尺寸图

(mm)

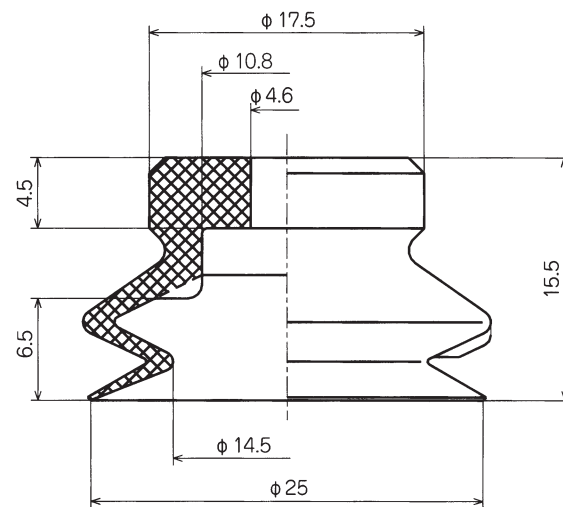


外形尺寸图

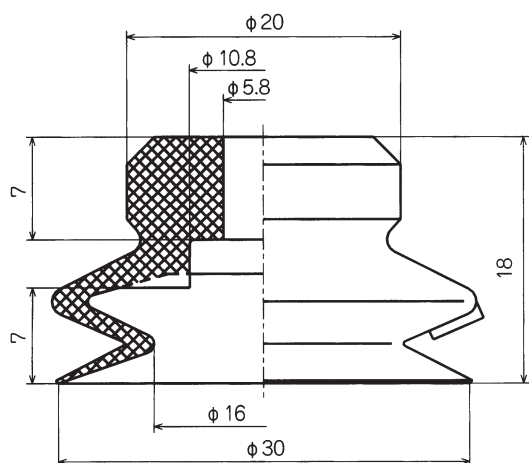
(mm)



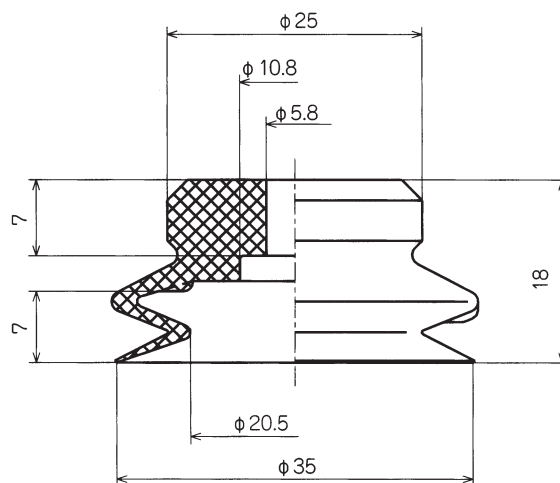
PJJ-20



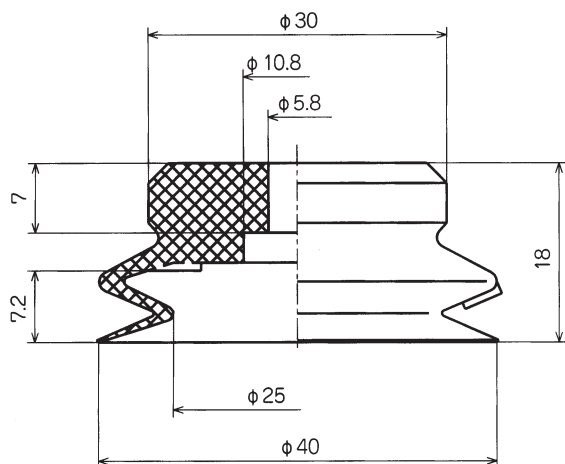
PJJ-25



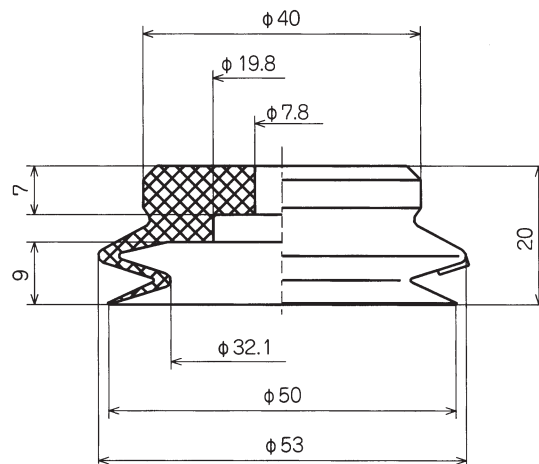
PJJ-30



PJJ-35



PJJ-40

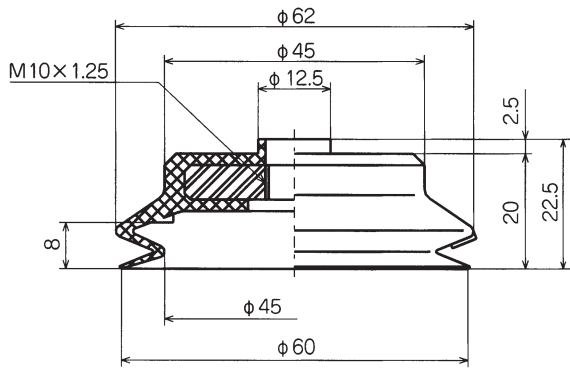


PJJ-50

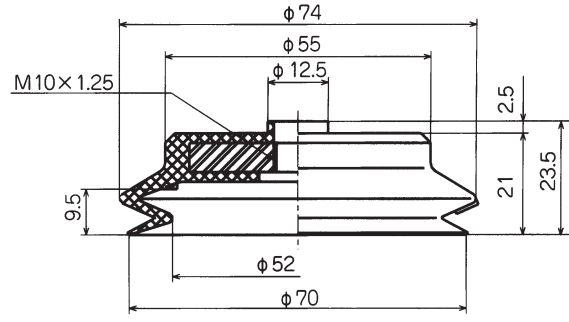
吸盘

外形尺寸图

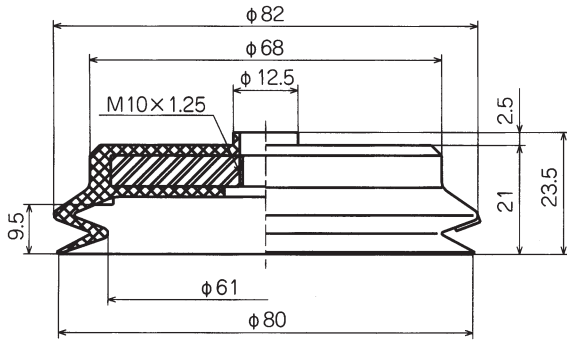
(mm)



PJG-60



PJG-70



PJG-80