

스윙형 패드 PU시리즈

		배관 방법	세로 연결	가로연결		
스윙형 패드 PUGB Ø 10 ~ 200	⇒ P295		PUGB-□-□	없음		
피팅부착 고정식 금구부착 패드 PU □ KB Ø 10 ~ 200	⇒ P298		PUTKB-□-□	PUYKB-□-□		
버퍼식 금구부착 패드 NAPU □ SB stroke(mm) Ø 10/15 3,10,15 Ø 20~ 50 6,15,30 Ø 60 ~ 100 10,30,50 Ø 120 ~ 200 20,50	⇒ P301		암나사(피팅 없음)	NAPUTSB-□-□	NAPUYSB-□-□	
			원터치 피팅부착	NAPUTSB-□-□-O	NAPUYSB-□-□-O	
			바브 피팅	NAPUTSB-□-□-T	NAPUYSB-□-□-T	
버퍼식 수평유지기능 금구부착 패드 NAPU □ SBR stroke(mm) Ø 60 ~ 100 10,30,50 Ø 120 ~ 200 20,50	⇒ P305		암나사(피팅 없음)	NAPUTSBR-□-□	NAPUYSBR-□-□	
보수 부품 금구세트 패드	⇒ P298, 302, 306 ⇒ P308		고정식 금구세트	각 페이지 참조	각 페이지 참조	
			버퍼식 금구세트	원터치 피팅부착	각 페이지 참조	각 페이지 참조
				바브 피팅		
				수평 기능부착		
			패드	PUGB		
고무만	PUG					

패드 재질 일람

● : 표준

	재질	식별	기호	원형 패드													
				10	15	20	25	30	35	40	50	60	80	100	120	150	200
표준	니트릴	흑색	N	●	●	●	●	●	●	●	●	●	●	●	●	●	●
	실리콘	반투명흰색	S	●	●	●	●	●	●	●	●	●	●	●	●	●	●
	우레탄	청색	U	●	●	●	●	●	●	●	●	●	●	●	●	●	●
	불소	흑에 흰색점	F	●	●	●	●	●	●	●	●	●	●	●	●	●	●

PUG

형식번호

PUG ① 10 - ② N

10	Ø10	50	Ø50
20	Ø20	60	Ø60
25	Ø25	80	Ø80
30	Ø30	100	Ø100
35	Ø35	120	Ø120
40	Ø40	150	Ø150

N	NBR (니트릴 고무)
S	실리콘 고무
U	우레탄고무
F	불소고무
NE	도전성 NBR (니트릴 고무)
SE	도전성 실리콘 고무

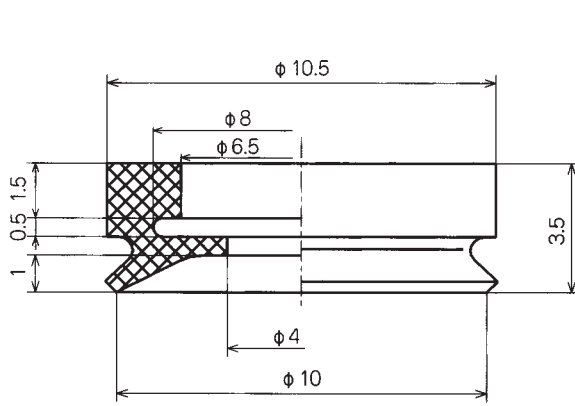
주) 상기 이외의 재질도 제작 가능합니다.
상당바랍니다.

패드 표준사양

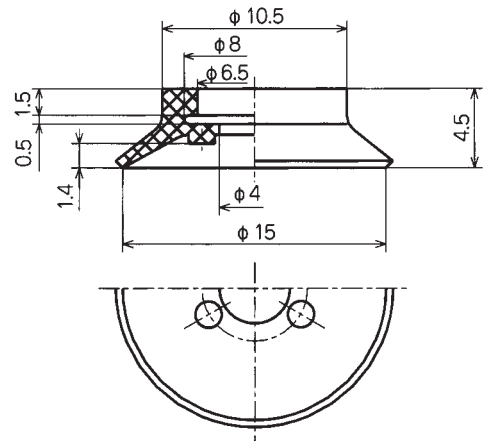
기호	재질	경도(Hs)	사용 온도 범위	색	체적 저항율
N	NBR (니트릴 고무)	A55/S	-26 ~ 120℃	흑색	-
S	실리콘 고무	A55/S	-60 ~ 250℃	흰색	-
U	우레탄고무	A55/S	-20 ~ 75℃	청색	-
F	불소 고무	A70/S	-10 ~ 230℃	흑에 흰색점	-

외형치수도

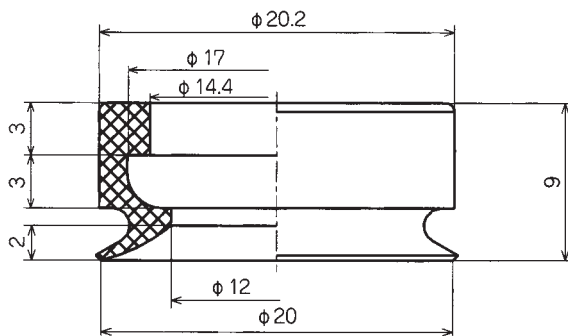
단위 : mm



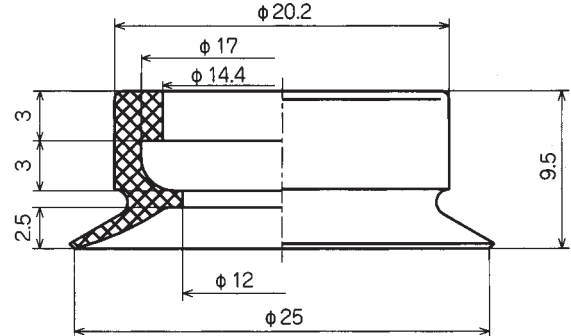
PUG-10



PUG-15



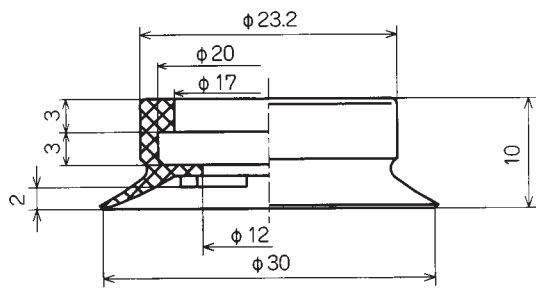
PUG-20



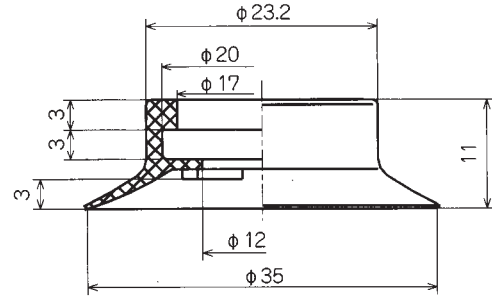
PUG-25

외형치수도

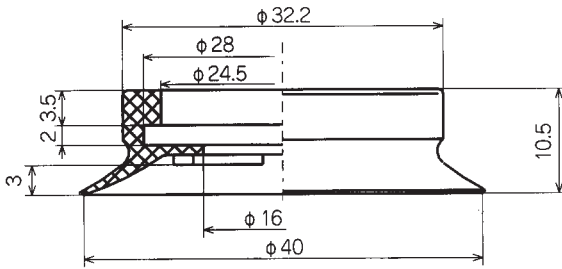
단위 : mm



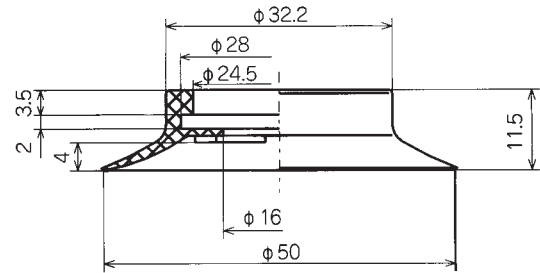
PUG-30



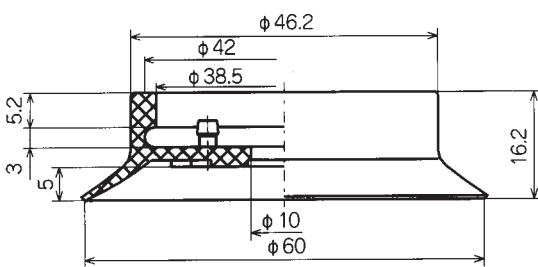
PUG-35



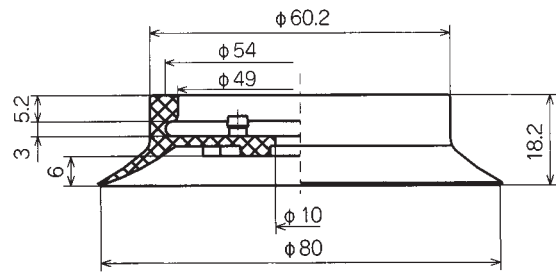
PUG-40



PUG-50



PUG-60

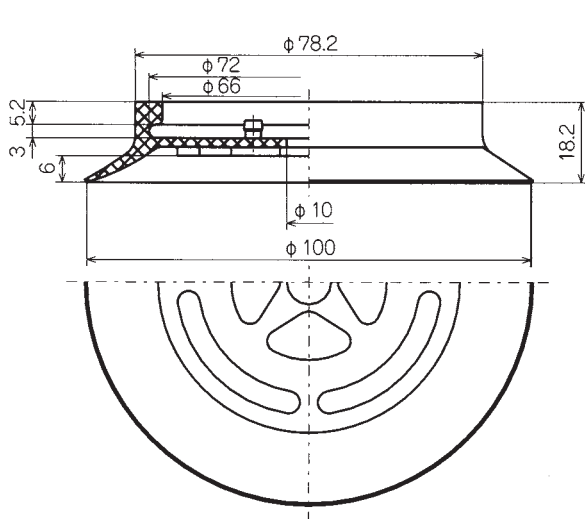


PUG-80

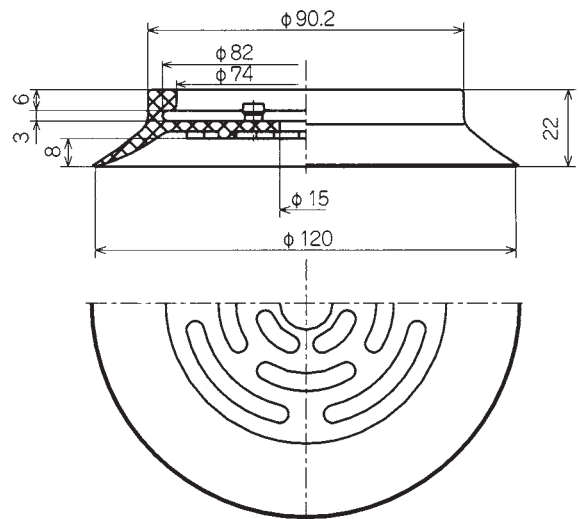
진퍼드

외형치수도

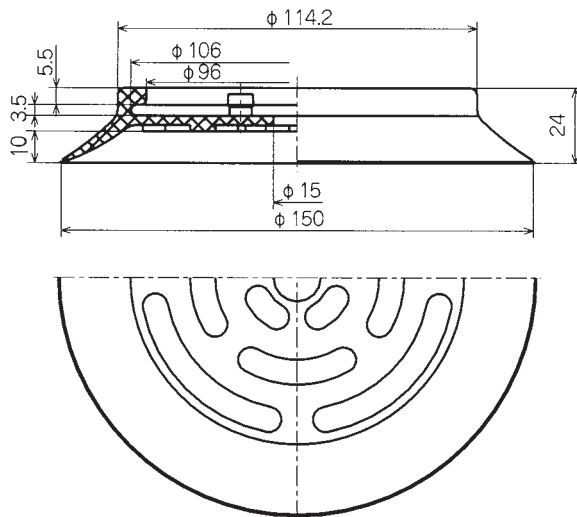
단위 : mm



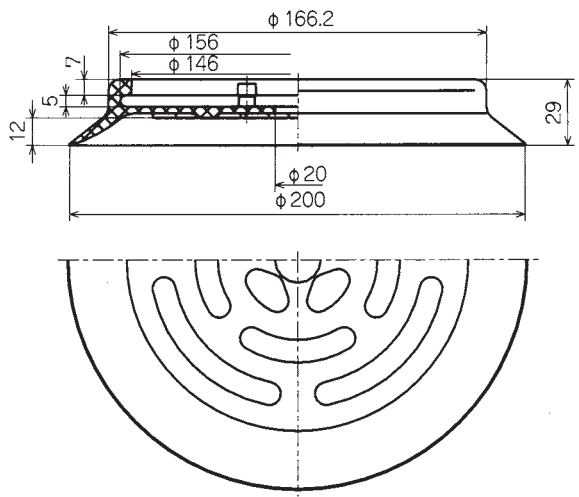
PUG-100



PUG-120



PUG-150



PUG-200

PUGB

형식번호

PUGB ① 10 - ② N

① 패드사이즈 mm

10	Ø 10	50	Ø 50
15	Ø 15	60	Ø 60
20	Ø 20	80	Ø 80
25	Ø 25	100	Ø 100
30	Ø 30	120★	Ø 120
35	Ø 35	150★	Ø 150
40	Ø 40	200★	Ø 200

② 패드 고무 재질

N	NBR (니트릴 고무)
S	실리콘 고무
U	우레탄고무
F	불소고무

주) 상기 이외의 재질도 제작 가능합니다. 상담바랍니다.

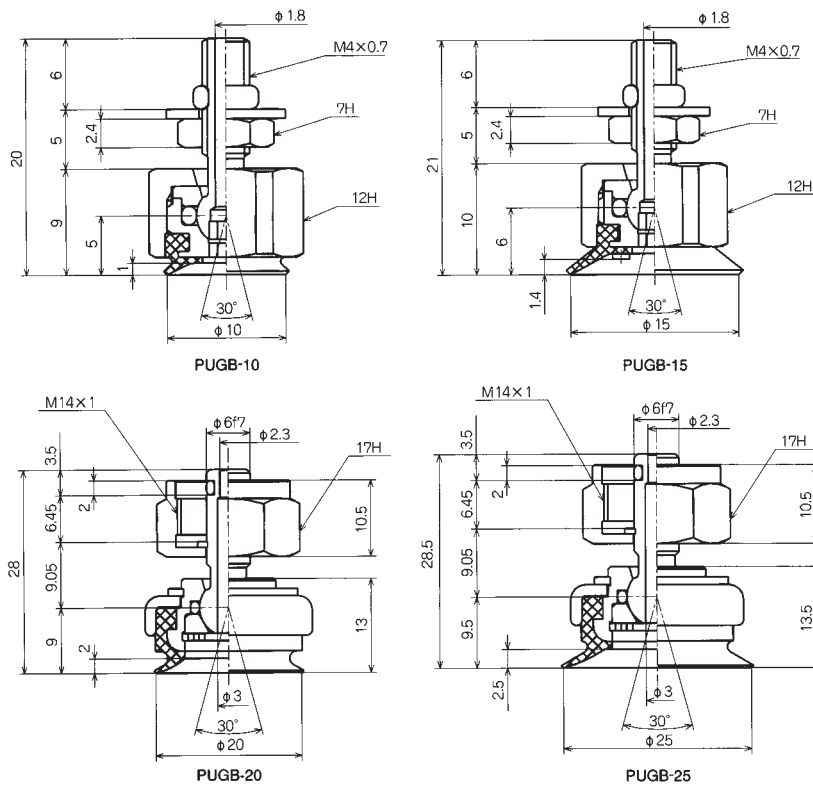
주) ★는 오더메이드입니다.

패드 표준사양

기호	재질	경도(Hs)	사용 온도 범위	색	체적 저항율
N	NBR (니트릴 고무)	A55/S	-26 ~ 120°C	흑색	-
S	실리콘 고무	A55/S	-60 ~ 250°C	흰색	-
U	우레탄고무	A55/S	-20 ~ 75°C	청색	-
F	불소 고무	A70/S	-10 ~ 230°C	흑색에 흰색점	-

외형치수도

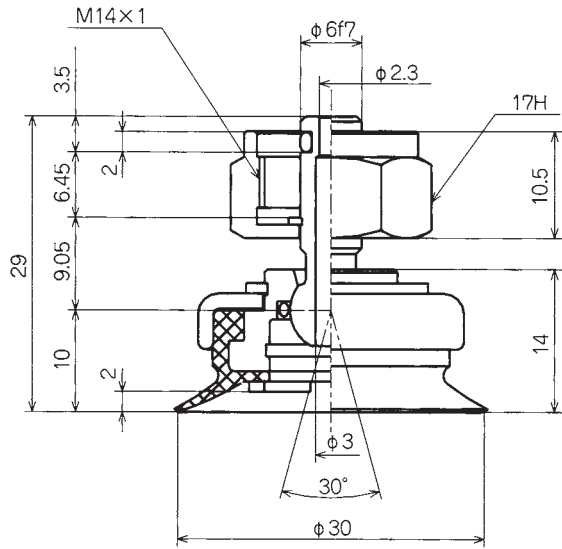
단위 : mm



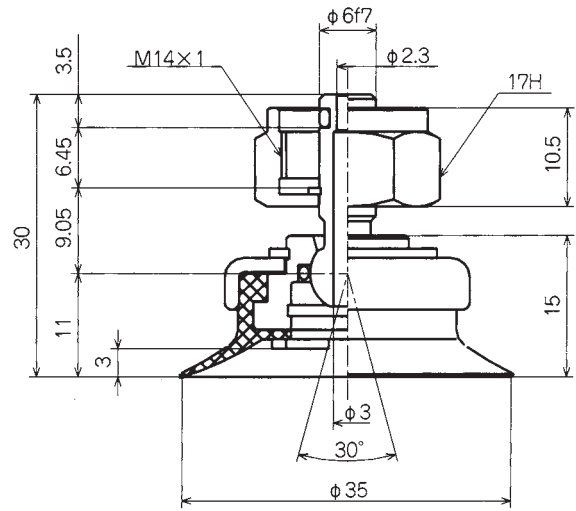
진짜패드

외형치수도

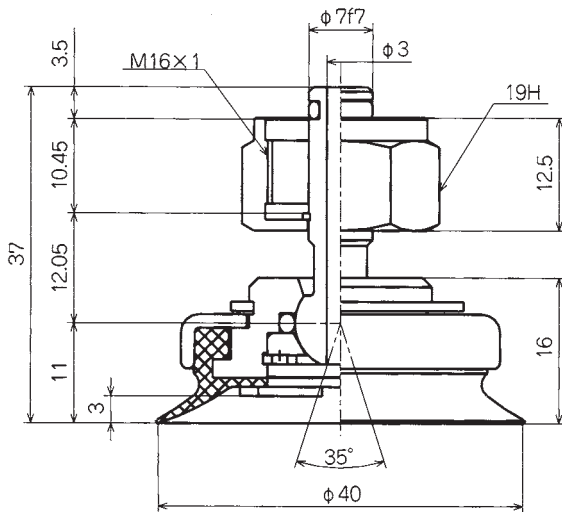
단위 : mm



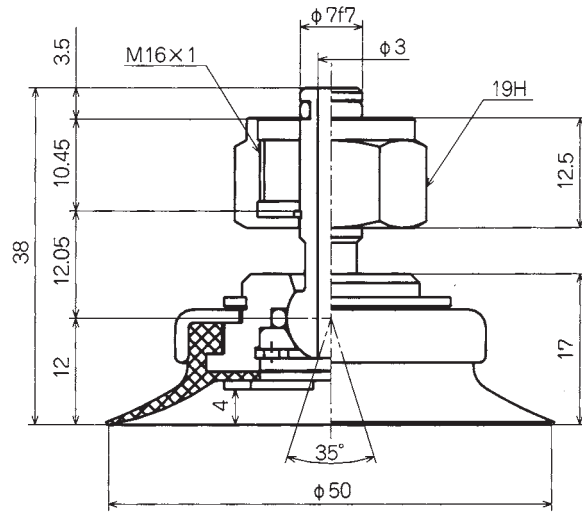
PUGB-30



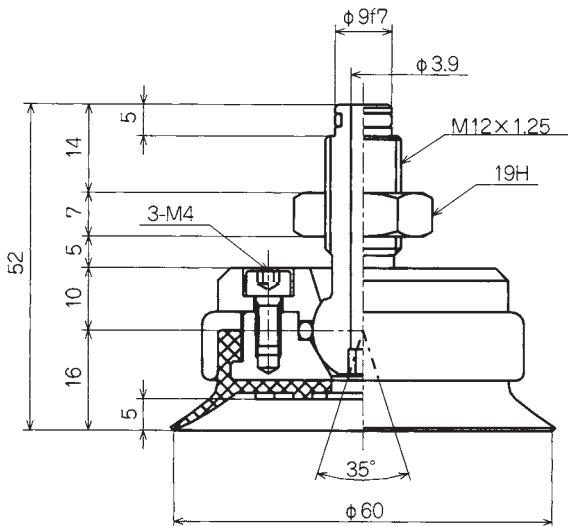
PUGB-35



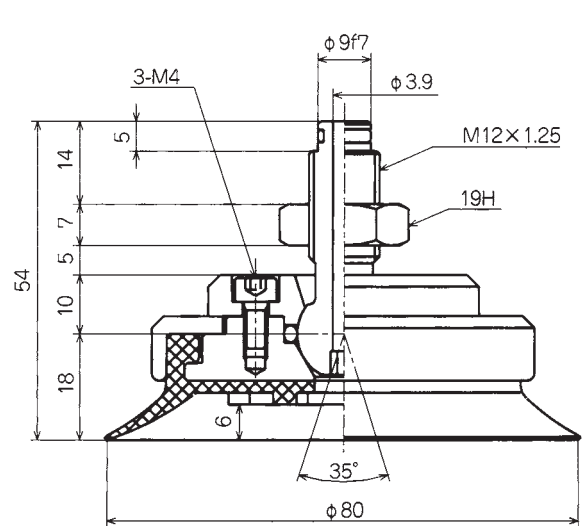
PUGB-40



PUGB-50



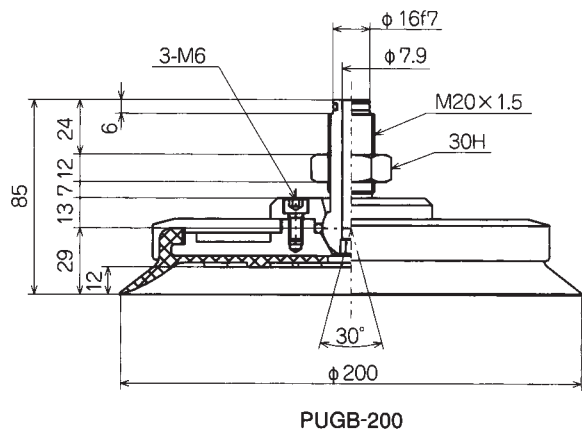
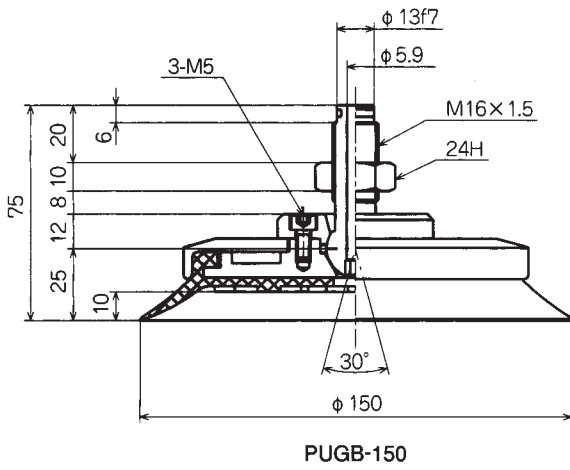
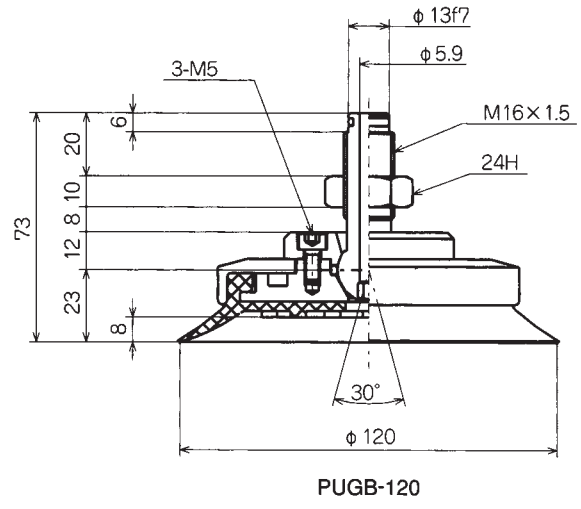
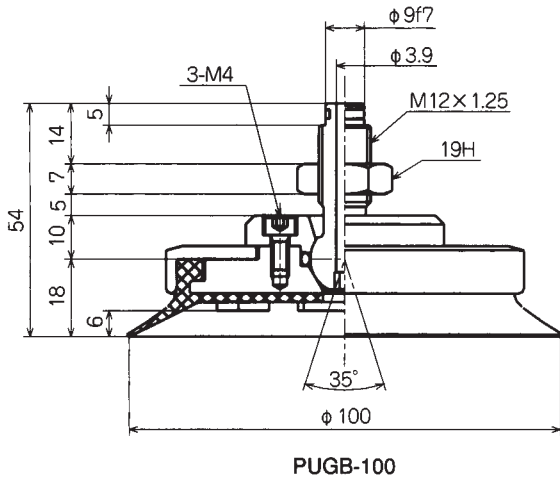
PUGB-60



PUGB-80

외형치수도

단위 : mm



진짜PU

PUTKB / PUYKB

형식번호

① ② ③
PU T KB-10-N

① 진공 연결 방향	
T	세로
Y	가로

② 패드사이즈 mm					
10	Ø 10	50	Ø 50		
15	Ø 15	60	Ø 60		
20	Ø 20	80	Ø 80		
25	Ø 25	100	Ø 100		
30	Ø 30	120 ★	Ø 120		
35	Ø 35	150 ★	Ø 150		
40	Ø 40	200 ★	Ø 200		

③ 패드 고무 재질	
N	NBR (니트릴 고무)
S	실리콘 고무
U	우레탄고무
F	불소고무

주) 상기 이외의 재질도 제작가능합니다. 상담바랍니다.

주)★표는 오더 메이드입니다.

금구사양

패드사이즈		Ø10 ~ 50		Ø60 ~ 100		Ø120/150		Ø200	
진공 연결 방향		세로	가로	세로	가로	세로	가로	세로	가로
배관 피팅	피팅 없음	X	X	Rc1/8	Rc1/8	Rc1/4	Rc1/4	Rc3/8	Rc1/4
	바브 피팅	Ø 4 X 2.5	X	X	X	X	X	X	X
		Ø 6 X 4	O (M5)	O (M5)	X	X	X	X	X
금구 취부 방법		수나사	수나사	수나사	수나사	수나사	수나사	수나사	수나사

패드 표준사양

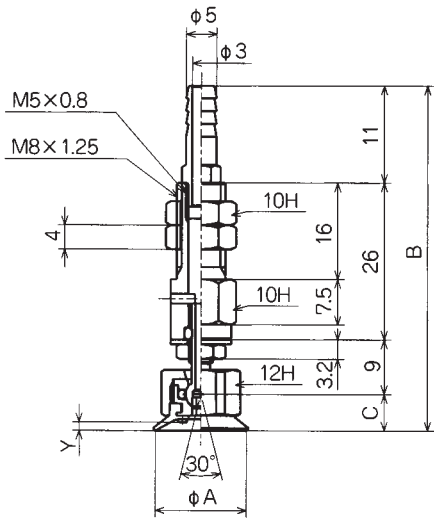
기호	재질	경도(Hs)	사용 온도 범위	색	체적 저항율
N	NBR (니트릴 고무)	A55/S	-26 ~ 120℃	흑색	-
S	실리콘 고무	A55/S	-60 ~ 250℃	흰색	-
U	우레탄고무	A55/S	-20 ~ 75℃	청색	-
F	불소 고무	A70/S	-10 ~ 230℃	흑에 흰색점	-

금구 대응 일람

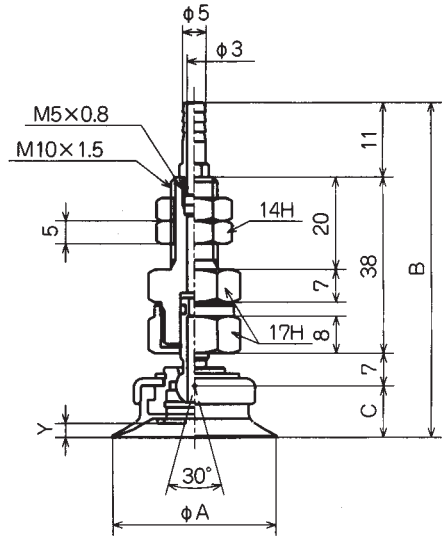
	형식 번호	원형 패드														
		10	15	20	25	30	35	40	50	60	80	100	120	150	200	
금구 세트	세로 연결	PUTKB-10-K	○	○												
		PUTKB-20-K			○	○	○	○								
		PUTKB-40-K							○	○						
		PUTKB-60-K									○	○	○			
		PUTKB-120-K												○	○	
		PUTKB-200-K														
	가로 연결	PUYKB-10-K	○	○												
		PUYKB-20-K			○	○	○	○								
		PUYKB-40-K							○	○						
		PUYKB-60-K									○	○	○			
		PUYKB-120-K											○	○		
		PUYKB-200-K													○	

외형치수도

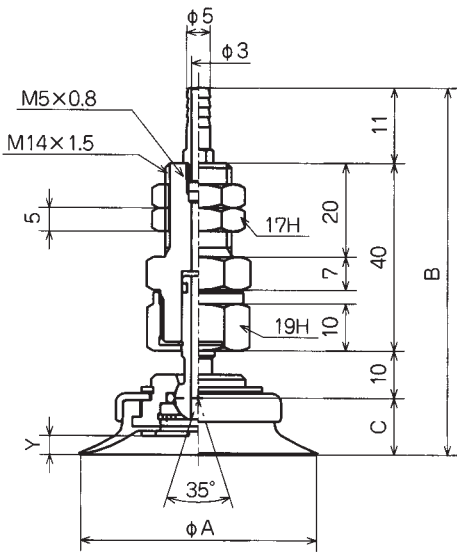
단위 : mm



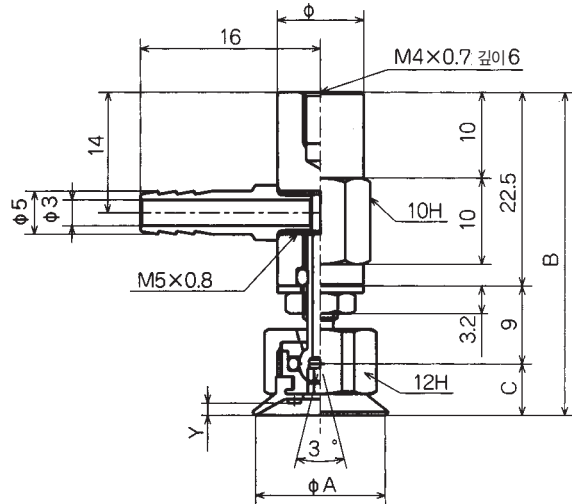
PUTKB-10/15



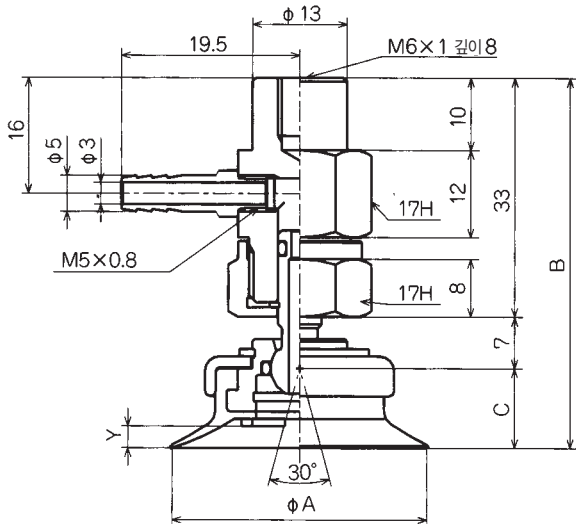
PUTKB-20/25/30/35



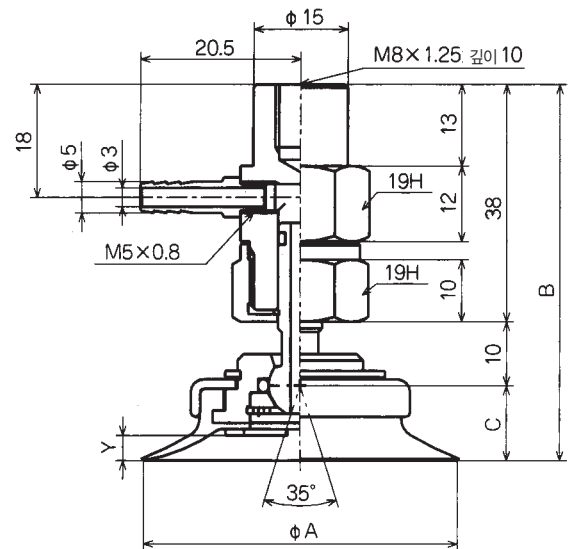
PUTKB-40/50



PUYKB-10/15



PUYKB-20/25/30/35

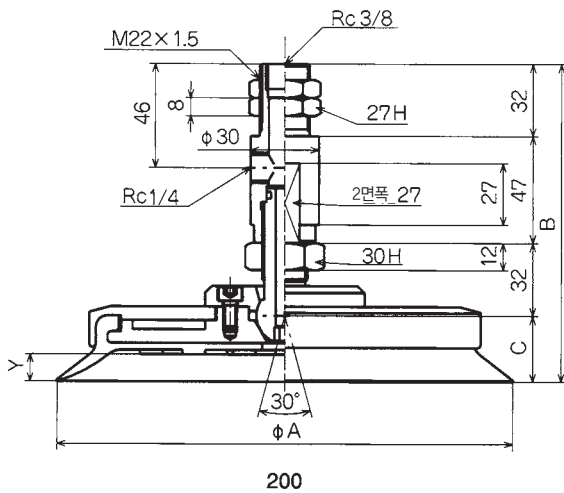
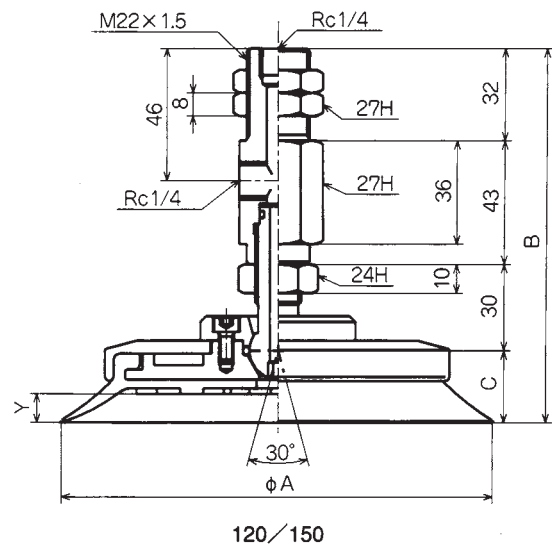
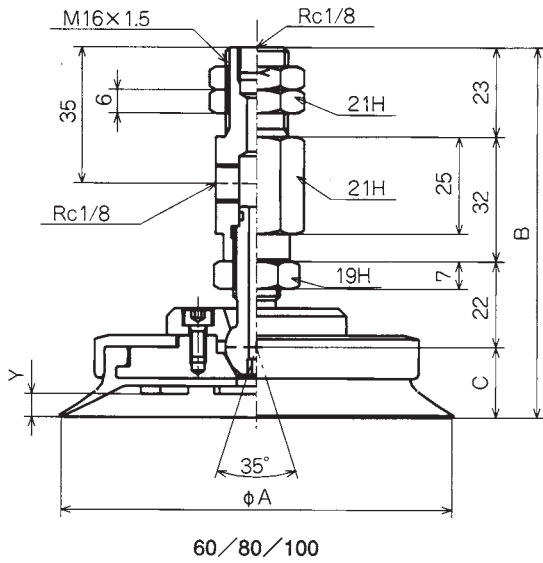


PUYKB-40/50

진짜PU

외형치수도

단위 : mm



PUTKB	A	B	C	Y	무게(g)
PUTKB-10	10	51	5	1	20
PUTKB-15	15	52	6	1.4	20
PUTKB-20	20	65	9	2	66
PUTKB-25	25	65.5	9.5	2.5	66
PUTKB-30	30	66	10	2	71
PUTKB-35	35	67	11	3	71
PUTKB-40	40	72	11	3	118
PUTKB-50	50	73	12	4	121
PUTKB-60	60	93	16	5	352
PUTKB-80	80	95	18	6	444
PUTKB-100	100	95	18	6	568
PUTKB-120	120	128	23	8	963
PUTKB-150	150	130	25	10	1170
PUTKB-200	200	140	29	12	2340

PUYKB	A	B	C	Y	무게(g)
PUYKB-10	10	36.5	5	1	20
PUYKB-15	15	37.5	6	1.4	20
PUYKB-20	20	49	9	2	67
PUYKB-25	25	49.5	9.5	2.5	67
PUYKB-30	30	50	10	2	73
PUYKB-35	35	51	11	3	73
PUYKB-40	40	59	11	3	116
PUYKB-50	50	60	12	4	117
PUYKB-60	60	93	16	5	352
PUYKB-80	80	95	18	6	444
PUYKB-100	100	95	18	6	568
PUYKB-120	120	128	23	8	963
PUYKB-150	150	130	25	10	1170
PUYKB-200	200	140	29	12	2340

NAPUTSB / NAPUYSB

형식번호

NAPU ^①T ^②SB-10-3- ^③N - ^④T

T	세로
Y	가로

패드사이즈	스트로크	패드사이즈	스트로크
10-3	Ø 10-3	50-6	Ø 50-6
10-10	Ø 10-10	50-15	Ø 50-15
10-15	Ø 10-15	50-30	Ø 50-30
15-3	Ø 15-3	60-10	Ø 60-10
15-10	Ø 15-10	60-30	Ø 60-30
15-15	Ø 15-15	60-50	Ø 60-50
20-6	Ø 20-6	80-10	Ø 80-10
20-15	Ø 20-15	80-30	Ø 80-30
20-30	Ø 20-30	80-50	Ø 80-50
25-6	Ø 25-6	100-10	Ø 100-10
25-15	Ø 25-15	100-30	Ø 100-30
25-30	Ø 25-30	100-50	Ø 100-50
30-6	Ø 30-6	120-20 ★	Ø 120-20
30-15	Ø 30-15	120-50 ★	Ø 120-50
30-30	Ø 30-30	150-20 ★	Ø 150-20
35-6	Ø 35-6	150-50 ★	Ø 150-50
35-15	Ø 35-15	200-20 ★	Ø 200-20
35-30	Ø 35-30	200-50 ★	Ø 200-50
40-6	Ø 40-6		
40-15	Ø 40-15		
40-30	Ø 40-30		

N	NBR (니트릴 고무)
S	실리콘 고무
U	우레탄고무
F	불소고무

주) 상기 이외의 재질도 제작가능합니다. 상담바랍니다.

무기호	없음
T	바브 피팅
O	원터치 피팅

주) 패드사이즈가 Ø600이상인 피팅이 없습니다.

주) ★표는 오더 메이드입니다.

금구사양

패드사이즈		Ø 10 ~ 50		Ø 60 ~ 100		Ø 120 ~ 200		
진공 연결 방향		세로	가로	세로	가로	세로	가로	
배관 피팅	피팅 없음	M5	M5	Rc1/8	Rc1/8	Rc1/4	Rc1/4	
	바브 피팅	Ø 4 X 2.5	X	X	X	X	X	X
		Ø 6 X 4	O (M5)	O (M5)	X	X	X	X
	원터치 피팅	Ø 4 X 2.5	X	X	X	X	X	X
Ø 6 X 4		O (M5)	O (M5)	X	X	X	X	
금구 취부 방법		수나사	수나사	수나사	수나사	수나사	수나사	

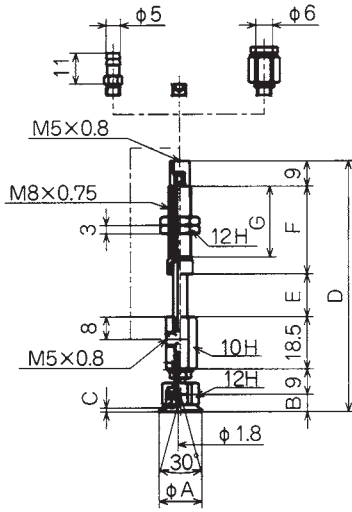
패드 표준사양

기호	재질	경도(Hs)	사용 온도 범위	색	체적 저항율
N	NBR (니트릴 고무)	A55/S	-26 ~ 120°C	흑색	-
S	실리콘 고무	A55/S	-60 ~ 250°C	흰색	-
U	우레탄고무	A55/S	-20 ~ 75°C	청색	-
F	불소 고무	A70/S	-10 ~ 230°C	흑에 흰색점	-

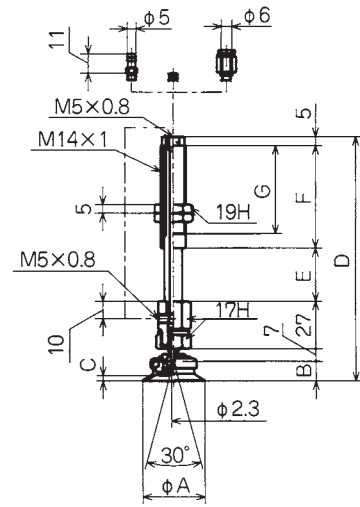
	형식번호	원형 패드													
		10	15	20	25	30	35	40	50	60	80	100	120	150	200
금 구 세 트	세 로 연 결	NAPUTSB-10-3-K	○	○											
		NAPUTSB-10-10-K	○	○											
		NAPUTSB-10-15-K	○	○											
		NAPUTSB-20-6-K			○	○	○	○							
		NAPUTSB-20-15-K			○	○	○	○							
		NAPUTSB-20-30-K			○	○	○	○							
		NAPUTSB-40-6-K							○	○					
		NAPUTSB-40-15-K							○	○					
		NAPUTSB-40-30-K							○	○					
		NAPUTSB-60-10-K									○	○	○		
		NAPUTSB-60-30-K									○	○	○		
		NAPUTSB-60-50-K									○	○	○		
	NAPUTSB-120-20-K												○	○	
	NAPUTSB-120-50-K												○	○	
	NAPUTSB-200-20-K														○
	NAPUTSB-200-50-K														○
	가 로 연 결	NAPUYSB-10-3-K	○	○											
		NAPUYSB-10-10-K	○	○											
		NAPUYSB-10-15-K	○	○											
		NAPUYSB-20-6-K			○	○	○	○							
		NAPUYSB-20-15-K			○	○	○	○							
		NAPUYSB-20-30-K			○	○	○	○							
		NAPUYSB-40-6-K							○	○					
		NAPUYSB-40-15-K							○	○					
NAPUYSB-40-30-K								○	○						
NAPUYSB-60-10-K										○	○	○			
NAPUYSB-60-30-K										○	○	○			
NAPUYSB-60-50-K										○	○	○			
NAPUYSB-120-20-K												○	○		
NAPUYSB-120-50-K												○	○		
NAPUYSB-200-20-K														○	
NAPUYSB-200-50-K														○	

외형치수도

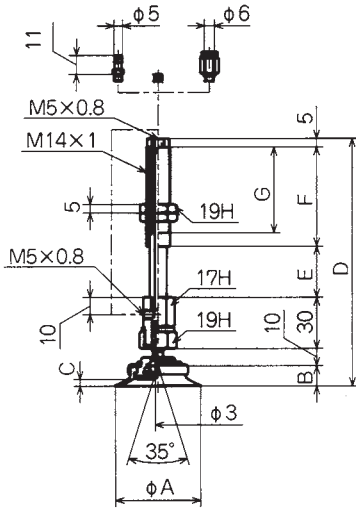
단위 : mm



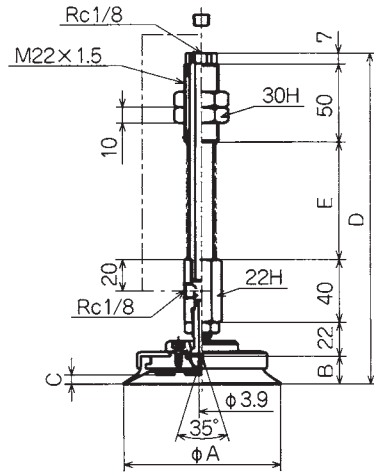
10/15



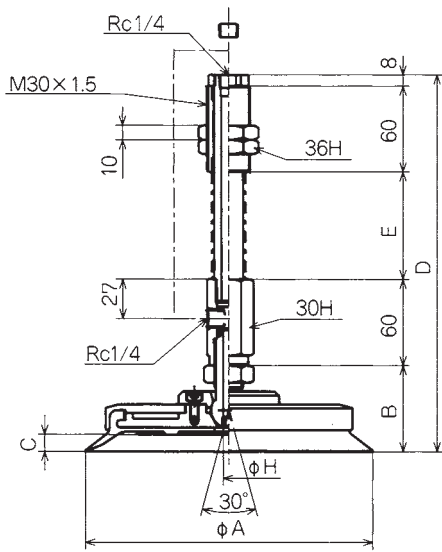
20/25/30/35



40/50



60/80/100



120/150/200

300 시리즈

NAPUT/YSB	A	B	C	D	E	F	G	H	F ¹	F ²	무게(g)
NAPUT/YSB-10-3	10	5	1	67.5	3	23	17		0.61	0.77	25
NAPUT/YSB-10-10	10	5	1	74.5	10	23	17		1.61	1.17	25.5
NAPUT/YSB-10-15	10	5	1	87	15	30.5	24.5		0.64	1.17	28
NAPUT/YSB-15-3	15	6	1.4	68.5	3	23	17		0.61	0.77	25
NAPUT/YSB-15-10	15	6	1.4	75.5	10	23	17		0.61	1.17	25.5
NAPUT/YSB-15-15	15	6	1.4	88	15	30.5	24.5		0.64	1.17	28
NAPUT/YSB-20-6	20	9	2	90	6	36	28		2.45	3.43	88.5
NAPUT/YSB-20-15	20	9	2	99	15	36	28		2.45	4.9	93.5
NAPUT/YSB-20-30	20	9	2	136	30	58	50		2.9	5.88	118.5
NAPUT/YSB-25-6	25	9.5	2.5	90.5	6	36	28		2.45	3.43	88.5
NAPUT/YSB-25-15	25	9.5	2.5	99.5	15	36	28		2.45	4.9	93.5
NAPUT/YSB-25-30	25	9.5	2.5	136.5	30	58	50		2.9	5.88	118.5
NAPUT/YSB-30-6	30	10	2	91	6	36	28		2.45	3.43	93.5
NAPUT/YSB-30-15	30	10	2	100	15	36	28		2.45	4.9	98.5
NAPUT/YSB-30-30	30	10	2	137	30	58	50		2.9	5.88	123.5
NAPUT/YSB-35-6	35	11	3	92	6	36	28		2.45	3.43	94
NAPUT/YSB-35-15	35	11	3	101	15	36	28		2.45	4.9	99
NAPUT/YSB-35-30	35	11	3	138	30	58	50		2.9	5.88	124
NAPUT/YSB-40-6	40	11	3	98	6	36	28		2.45	3.43	123
NAPUT/YSB-40-15	40	11	3	107	15	36	28		2.45	4.9	128
NAPUT/YSB-40-30	40	11	3	144	30	58	50		2.9	5.88	153
NAPUT/YSB-50-6	50	12	4	99	6	36	28		2.45	3.43	124
NAPUT/YSB-50-15	50	12	4	108	15	36	28		2.45	4.9	129
NAPUT/YSB-50-30	50	12	4	145	30	58	50		2.9	5.88	154
NAPUT/YSB-60-10	60	16	5	155	20				8.82	11.8	487
NAPUT/YSB-60-30	60	16	5	185	50				6.76	15.6	521
NAPUT/YSB-60-50	60	16	5	210	75				8.33	19.6	548
NAPUT/YSB-80-10	80	18	6	157	20				8.82	11.8	559
NAPUT/YSB-80-30	80	18	6	187	50				6.76	15.6	593
NAPUT/YSB-80-50	80	18	6	212	75				8.33	19.6	620
NAPUT/YSB-100-10	100	18	6	157	20				8.82	11.8	695
NAPUT/YSB-100-30	100	18	6	187	50				6.76	15.6	729
NAPUT/YSB-100-50	100	18	6	212	75				8.33	19.6	756
NAPUT/YSB-120-20	120	53	8	216	35			5.9	15.6	29.4	1414
NAPUT/YSB-120-20	120	53	8	256	75			5.9	14.7	29.4	1495
NAPUT/YSB-150-20	150	55	10	218	35			5.9	15.6	29.4	1640
NAPUT/YSB-150-20	150	55	10	258	75			5.9	14.7	29.4	1721
NAPUT/YSB-200-20	200	60	12	223	35			7.9	15.6	29.4	2780
NAPUT/YSB-200-50	200	60	12	263	75			7.9	14.7	29.4	2861

주의. 표안의 기호 F¹는 0 스트로크시, F²는 Full 스트로크시의 용수철 하중(N)을 나타냅니다.

NAPUTSBR / NAPUYSBR

형식번호

NAPU ^①**T** SBR- ^②**60 - 10** - ^③**N**

T	세로
Y	가로

60-10	Ø60-10	120-20	Ø120-20
60-30	Ø60-30	120-50	Ø120-50
60-50	Ø60-50	150-20	Ø150-20
80-10	Ø80-10	150-50	Ø150-50
80-30	Ø80-30	200-20	Ø200-20
80-50	Ø80-50	200-50	Ø200-50
100-10	Ø100-10		
100-30	Ø100-30		
100-50	Ø100-50		

N	NBR (니트릴 고무)
S	실리콘 고무
U	우레탄고무
F	불소고무

주) 상기 이외의 재질도 제작가능합니다. 상담바랍니다.

금구사양

패드사이즈		Ø 60 ~ 100		Ø 120 ~ 200		
진공 연결 방향		세로	가로	세로	가로	
배관 피팅	피팅 없음	Rc1/8	Rc1/8	Rc1/4	Rc1/4	
	파브 피팅	Ø 4 X 2.5	X	X	X	X
		Ø 6 X 4	X	X	X	X
	원터치 피팅	Ø 4 X 2.5	X	X	X	X
		Ø 6 X 4	X	X	X	X
금구 취부 방법		수나사	수나사	수나사	수나사	

패드 표준사양

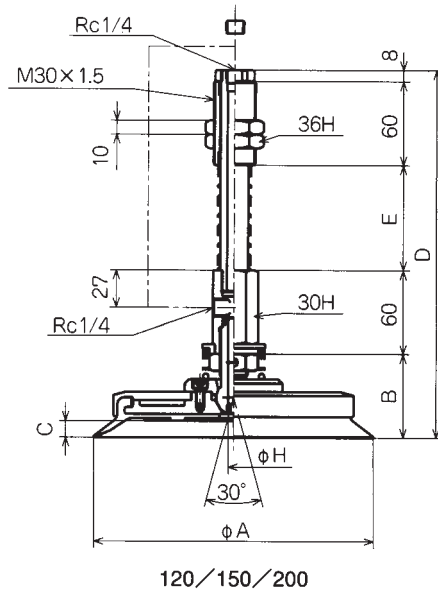
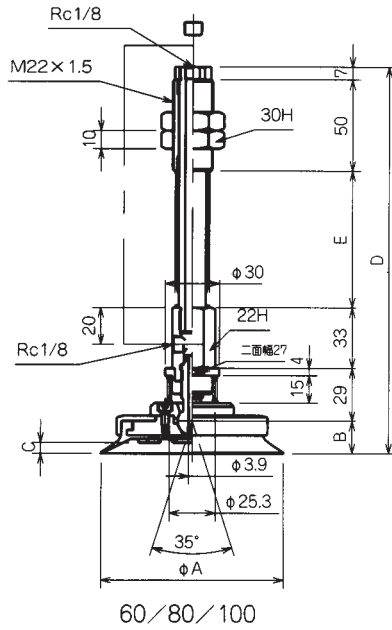
기호	재질	경도(Hs)	사용 온도 범위	색	체적 저항율
N	NBR (니트릴 고무)	A55/S	-26 ~ 120℃	흑색	-
S	실리콘 고무	A55/S	-60 ~ 250℃	흰색	-
U	우레탄고무	A55/S	-20 ~ 75℃	청색	-
F	불소 고무	A70/S	-10 ~ 230℃	흑에 흰색점	-

금구 대응 일람

	형식번호	원형 패드						
		60	80	100	120	150	200	
금구 세트	세로 연결	NAPUTSBR-60-10-K	○	○	○			
		NAPUTSBR-60-30-K	○	○	○			
		NAPUTSBR-60-50-K	○	○	○			
		NAPUTSBR-120-20-K				○	○	
		NAPUTSBR-120-50-K				○	○	
		NAPUTSBR-200-20-K						○
		NAPUTSBR-200-50-K						○
	가로 연결	NAPUYSBR-60-10-K	○	○	○			
		NAPUYSBR-60-30-K	○	○	○			
		NAPUYSBR-60-50-K	○	○	○			
		NAPUYSBR-120-20-K				○	○	
		NAPUYSBR-120-50-K				○	○	
		NAPUYSBR-200-20-K						○
		NAPUYSBR-200-50-K						○

외형치수도

단위 : mm



NAPUT/YSBR	A	B	C	D	E	H	F ¹	F ²	무게(g)
NAPUT/YSBR-60-10	60	16	5	155	20		8.82	11.8	507
NAPUT/YSBR-60-30	60	16	5	185	50		6.76	15.6	541
NAPUT/YSBR-60-50	60	16	5	210	75		8.33	19.6	568
NAPUT/YSBR-80-10	80	18	6	157	20		8.32	11.8	579
NAPUT/YSBR-80-30	80	18	6	187	50		6.76	15.6	613
NAPUT/YSBR-80-50	80	18	6	212	75		8.33	19.6	640
NAPUT/YSBR-100-10	100	18	6	157	20		8.82	11.8	715
NAPUT/YSBR-100-30	100	18	6	187	50		6.76	15.6	749
NAPUT/YSBR-100-50	100	18	6	212	75		8.33	19.6	776
NAPUT/YSBR-120-20	120	53	8	216	35	5.9	15.6	29.4	1495
NAPUT/YSBR-120-50	120	53	8	256	75	5.9	14.7	29.4	1575
NAPUT/YSBR-150-20	150	55	10	218	35	5.9	15.6	29.4	1720
NAPUT/YSBR-150-50	150	55	10	258	75	5.9	14.7	29.4	1801
NAPUT/YSBR-200-20	200	60	12	223	35	7.9	15.6	29.4	2860
NAPUT/YSBR-200-50	200	60	12	263	75	7.9	14.7	29.4	2941

주의. 표안의 기호 F¹는 0 스트로크시, F²는 Full 스트로크시의 용수철 하중(N)을 나타냅니다.