



타원형 패드 PW시리즈

		배관 방법	세로 연결	가로 연결		
피팅부착 고정식 금구부착 패드 PW □ K 3.5 X 7 ~ 8 X 30	⇒ P290		바브 피팅	PWTK	PWYK	
스프링식 회전방지금구부착 패드 NAPW □ H stroke(mm) 4 X 10 ~ 8 X 30 3,10,15	⇒ P292		암나사(피팅 없음)	NAPWTH-□-□	NAPWYH-□-□	
			원터치 피팅	NAPWTH-□-□-O	NAPWYH-□-□-O	
			바브 피팅	NAPWTH-□-□-T	NAPWYH-□-□-T	
보수 부품 금구세트 연결나사 패드	⇒ P290, 292 ⇒ P313 ⇒ P288		고정식 금구세트	바브 피팅	각 페이지 참조	각 페이지 참조
			버퍼식 금구세트	원터치 피팅부착	각 페이지 참조	각 페이지 참조
				바브 피팅	각 페이지 참조	각 페이지 참조
			패드		PWG	

패드 재질 일람 ● : 표준

	재질	식별	기호	타원형 패드											
				3.5 X 7	4 X 10	4 X 20	4 X 30	5 X 10	5 X 20	5 X 30	6 X 10	6 X 20	6 X 30	8 X 20	8 X 30
표준	니트릴	흑색	N	●	●	●	●	●	●	●	●	●	●	●	●
	실리콘	반투명흰색	S	●	●	●	●	●	●	●	●	●	●	●	●
	우레탄	청색	U	●	●	●	●	●	●	●	●	●	●	●	●

PWG

형식번호

PWG - ① 3.5 × 7 - ② N

①패드 사이즈 mm	
3.5 × 7	5 × 30
4 × 10	6 × 10
4 × 20	6 × 20
4 × 30	6 × 30
5 × 10	8 × 20
5 × 20	8 × 30

② 패드 고무 재질	
N	NBR (니트릴 고무)
S	실리콘 고무
U	우레탄고무

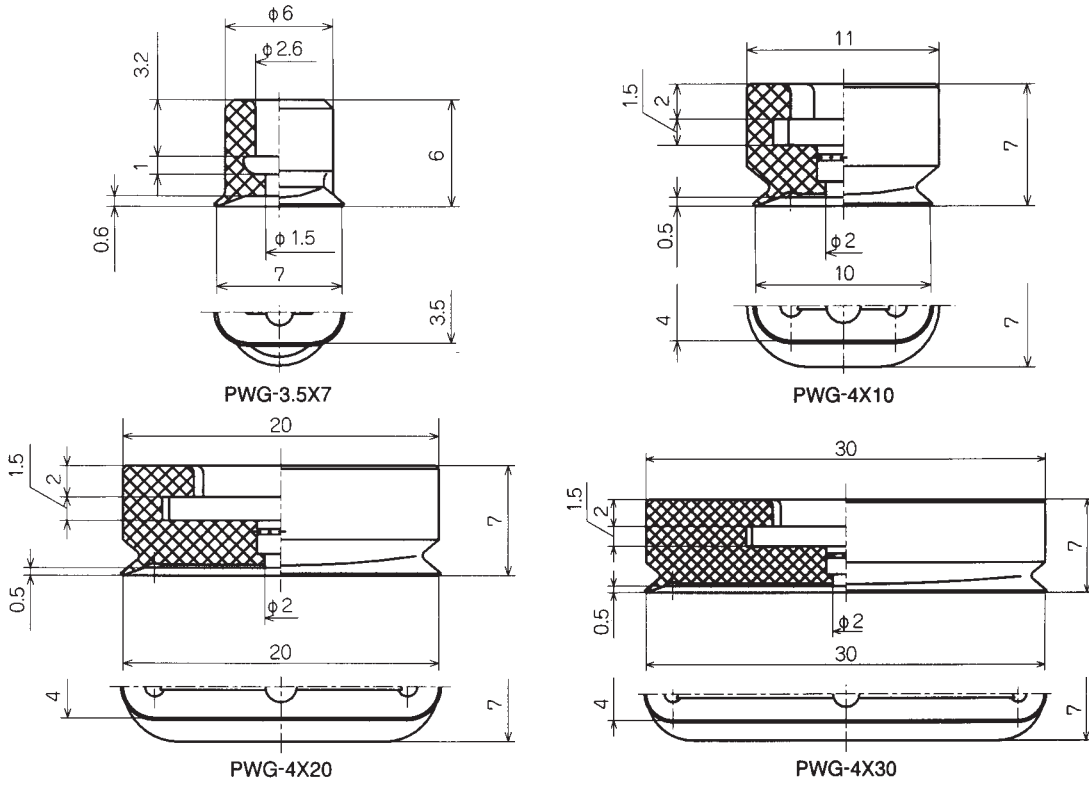
주) 상기 이외의 재질도 제작 가능합니다. 상담바랍니다.

패드 표준사양

기호	재질	경도(Hs)	사용온도범위	색	체적 저항율
N	NBR (니트릴 고무)	A55/S	-26 ~ 120℃	흑색	-
S	실리콘 고무	A55/S	-60 ~ 250℃	흰색	-
U	우레탄고무	A55/S	-20 ~ 75℃	청색	-

외형치수도

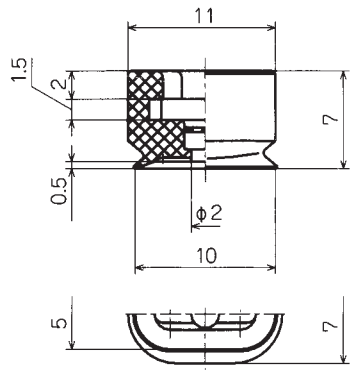
단위 : mm



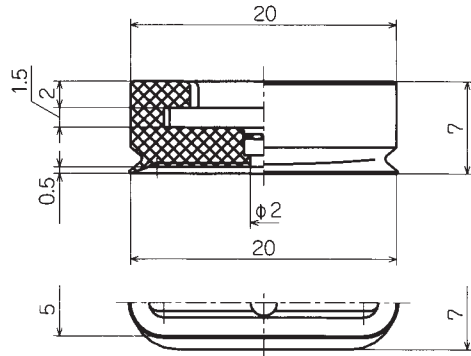
진공패드

외형치수도

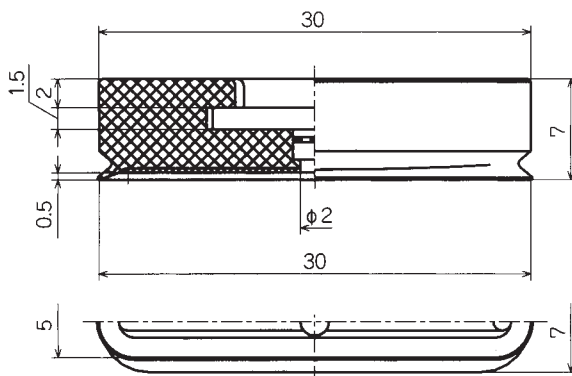
단위 : mm



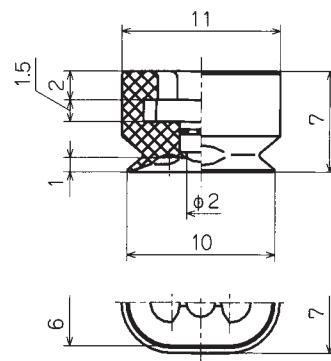
PWG-5X10



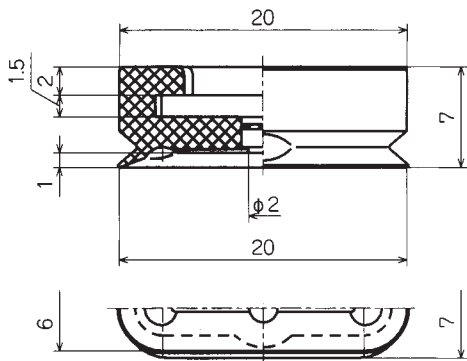
PWG-5X20



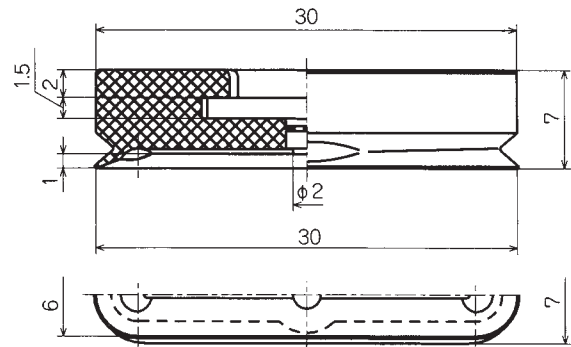
PWG-5X30



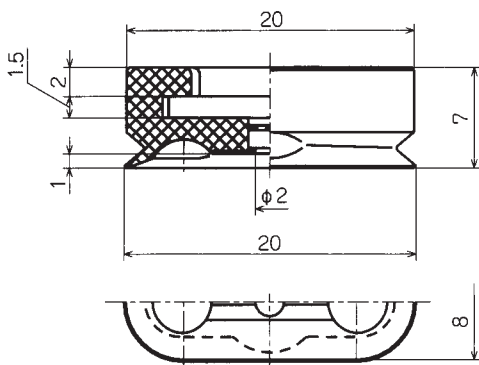
PWG-6X10



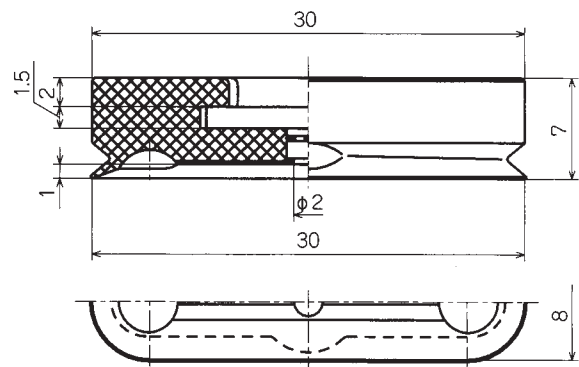
PWG-6X20



PWG-6X30



PWG-8X20



PWG-8X30

PWTK / PWYK

형식번호

PW ^① T K - ^② 3.5 × 7 - ^③ N

T	세로
Y	가로

3.5 × 7	5 × 30
4 × 10	6 × 10
4 × 20	6 × 20
4 × 30	6 × 30
5 × 10	8 × 20
5 × 20	8 × 30

N	NBR (니트릴 고무)
S	실리콘 고무
U	우레탄고무

주) 상기 이외의 재질도 제작가능합니다. 상담바랍니다.

금구사양

패드사이즈		3.5 × 7 ~ 8 × 30	
진공 연결 방향		세로	가로
배관 피팅	피팅 없음		X
	파브 피팅	Ø 4 × 2.5	X
		Ø 6 × 4	O (M5)
금구 취부 방법		취부판	취부판

패드 표준사양

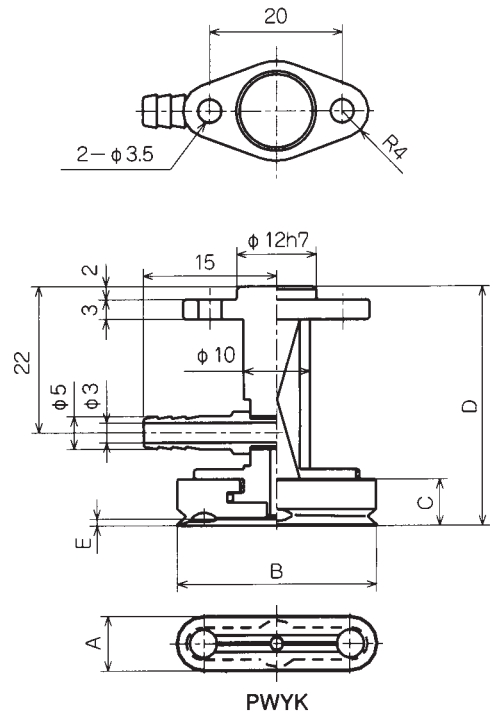
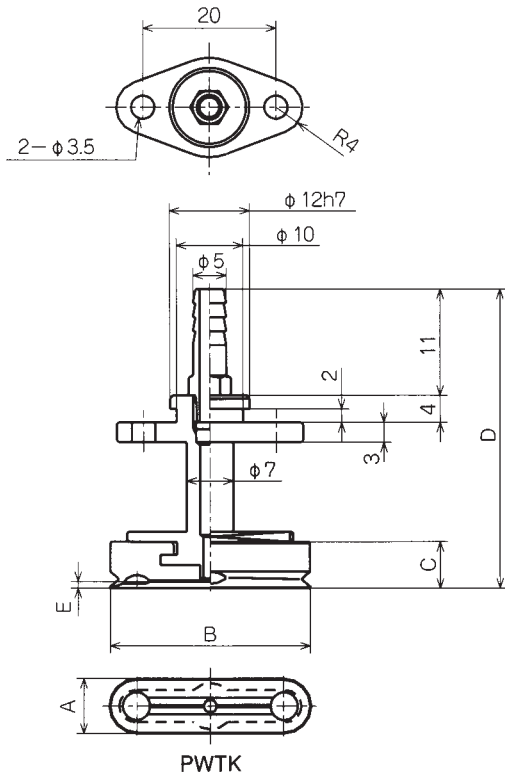
기호	재질	경도(Hs)	사용 온도 범위	색	체적 저항율
N	NBR (니트릴 고무)	A55/S	-26 ~ 120℃	흑색	-
S	실리콘 고무	A55/S	-60 ~ 250℃	흰색	-
U	우레탄고무	A55/S	-20 ~ 75℃	청색	-

금구 대응 일람

	형식 번호	타원형 패드											
		3.5 × 7	4 × 10	4 × 20	4 × 30	5 × 10	5 × 20	5 × 30	6 × 10	6 × 20	6 × 30	8 × 20	8 × 30
세 금 구 대 응 일 람	세 금 구 대 응 일 람	PWTK-3.5 × 7-K	○										
		PWTK-4 × 10-K		○			○		○				
		PWTK-4 × 20-K			○		○			○		○	
		PWTK-4 × 30-K				○		○			○		○
	가 금 구 대 응 일 람	PWYK-3.5 × 7-K	○										
		PWYK-4 × 10-K		○			○		○				
		PWYK-8 × 20-K			○		○			○		○	○
		PWYK-4 × 30-K				○		○			○		○

외형치수도

단위 : mm



PWTk	A	B	C	D	E	무게(g)
PWTk-3.5×7	3.5	7	6	35	0.6	6
PWTk-4×10	4	10	7	40	0.5	7
PWTk-4×20	4	20	7	40	0.5	7
PWTk-4×30	4	30	7	40	0.5	8
PWTk-5×10	5	10	7	40	0.5	7
PWTk-5×20	5	20	7	40	0.5	7
PWTk-5×30	5	30	7	40	0.5	8
PWTk-6×10	6	10	7	40	1	7
PWTk-6×20	6	20	7	40	1	7
PWTk-6×30	6	30	7	40	1	8
PWTk-8×20	8	20	7	40	1	7
PWTk-8×30	8	30	7	40	1	8

PWYk	A	B	C	D	E	무게(g)
PWYk-3.5×7	3.5	7	6	34	0.6	8
PWYk-4×10	4	10	7	36	0.5	9
PWYk-4×20	4	20	7	36	0.5	9
PWYk-4×30	4	30	7	36	0.5	10
PWYk-5×10	5	10	7	36	0.5	9
PWYk-5×20	5	20	7	36	0.5	9
PWYk-5×30	5	30	7	36	0.5	10
PWYk-6×10	6	10	7	36	1	9
PWYk-6×20	6	20	7	36	1	9
PWYk-6×30	6	30	7	36	1	10
PWYk-8×20	8	20	7	36	1	9
PWYk-8×30	8	30	7	36	1	10

NAPWTH / NAPWYH

형식번호

NAPW ^① T H- ^② 4 × 10 - 3 - ^③ N - ^④ T

T	세로
Y	가로

4 × 10-3	6 × 10-3
4 × 10-10	6 × 10-10
4 × 10-15	6 × 10-15
4 × 20-3	6 × 20-3
4 × 20-10	6 × 20-10
4 × 20-15	6 × 20-15
4 × 30-3	6 × 30-3
4 × 30-10	6 × 30-10
4 × 30-15	6 × 30-15
5 × 10-3	8 × 20-3
5 × 10-10	8 × 20-10
5 × 10-15	8 × 20-15
5 × 20-3	8 × 30-3
5 × 20-10	8 × 30-10
5 × 20-15	8 × 30-15
5 × 30-3	
5 × 30-10	
5 × 30-15	

N	NBR (니트릴 고무)
S	실리콘 고무
U	우레탄고무

주) 상기 이외의 재질도 제작가능합니다. 상담바랍니다.

무기호	없음
T	바브 피팅
O	원터치 피팅

금구사양

패드사이즈		4 X 10 ~ 8 X 30	
진공 연결 방향		세로	세로
배관 피팅	피팅 없음		M5
	바브 피팅	Ø 4 X 2.5	X
		Ø 6 X 4	O (M5)
	원터치 피팅	Ø 4 X 2.5	X
Ø 6 X 4		O (M5)	
금구 취부 방법		수나사	수나사

패드 표준사양

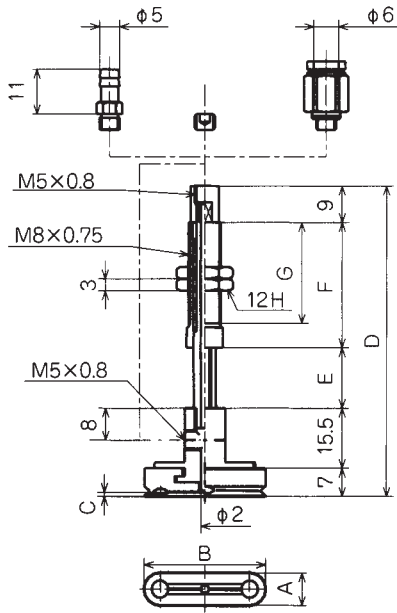
기호	재질	경도(Hs)	사용온도범위	색	체적 저항율
N	NBR (니트릴 고무)	A55/S	-26 ~ 120℃	흑색	-
S	실리콘 고무	A55/S	-60 ~ 250℃	흰색	-
U	우레탄고무	A55/S	-20 ~ 75℃	청색	-

금구 대응 일람

	형식 번호	타원형 패드										
		4X 10	4 X 20	4 X 30	5 X 10	5 X 20	5 X 30	6 X 10	6 X 20	6 X 30	8 X 20	8 X 30
세로 연결	NAPWTH-4 X 10-3-K	O			O			O				
	NAPWTH-4 X 10-10-K	O			O			O				
	NAPWTH-4 X 10-15-K	O			O			O				
	NAPWTH-4 X 20-3-K		O			O			O		O	
	NAPWTH-4 X 20-10-K		O			O			O		O	
	NAPWTH-4 X 20-15-K		O			O			O		O	
	NAPWTH-4 X 30-3-K			O			O			O		O
	NAPWTH-4 X 30-10-K			O			O			O		O
	NAPWTH-4 X 30-15-K			O			O			O		O
가로 연결	NAPWYH-4 X 10-3-K	O			O			O				
	NAPWYH-4 X 10-10-K	O			O			O				
	NAPWYH-4 X 10-15-K	O			O			O				
	NAPWYH-4 X 20-3-K		O			O			O		O	
	NAPWYH-4 X 20-10-K		O			O			O		O	
	NAPWYH-4 X 20-15-K		O			O			O		O	
	NAPWYH-4 X 30-3-K			O			O			O		O
	NAPWYH-4 X 30-10-K			O			O			O		O
	NAPWYH-4 X 30-15-K			O			O			O		O

외형치수도

단위 : mm



	튜브 외경 Ø 4	튜브 외경 Ø 6
T	0.5	1.5
O	3.0	4.0

NAPWT/YH	A	B	C	D	E	F	G	F ¹	F ²	무게(g)
NAPWT/YH-4×10-3	4	10	0.5	57.5	3	23	17	0.61	0.77	19.5
NAPWT/YH-4×10-10	4	10	0.5	64.5	10	23	17	0.61	1.17	20
NAPWT/YH-4×10-15	4	10	0.5	77	15	30.5	24.5	0.64	1.17	23
NAPWT/YH-4×20-3	4	20	0.5	57.5	3	23	17	0.61	0.77	20
NAPWT/YH-4×20-10	4	20	0.5	64.5	10	23	17	0.61	1.17	20.5
NAPWT/YH-4×20-15	4	20	0.5	77	15	30.5	24.5	0.64	1.17	23.5
NAPWT/YH-4×30-3	4	30	0.5	57.5	3	23	17	0.61	0.77	20.5
NAPWT/YH-4×30-10	4	30	0.5	64.5	10	23	17	0.61	1.17	21
NAPWT/YH-4×30-15	4	30	0.5	77	15	30.5	24.5	0.64	1.17	24
NAPWT/YH-5×10-3	5	10	0.5	57.5	3	23	17	0.61	0.77	19.5
NAPWT/YH-5×10-10	5	10	0.5	64.5	10	23	17	0.61	1.17	20
NAPWT/YH-5×10-15	5	10	0.5	77	15	30.5	24.5	0.64	1.17	23
NAPWT/YH-5×20-3	5	20	0.5	57.5	3	23	17	0.61	0.77	20
NAPWT/YH-5×20-10	5	20	0.5	64.5	10	23	17	0.61	1.17	20.5
NAPWT/YH-5×20-15	5	20	0.5	77	15	30.5	24.5	0.64	1.17	23.5
NAPWT/YH-5×30-3	5	30	0.5	57.5	3	23	17	0.61	0.77	20.5
NAPWT/YH-5×30-10	5	30	0.5	64.5	10	23	17	0.61	1.17	21
NAPWT/YH-5×30-15	5	30	0.5	77	15	30.5	24.5	0.64	1.17	24
NAPWT/YH-6×10-3	6	10	1	57.5	3	23	17	0.61	0.77	19.5
NAPWT/YH-6×10-10	6	10	1	64.5	10	23	17	0.61	1.17	20
NAPWT/YH-6×10-15	6	10	1	77	15	30.5	24.5	0.64	1.17	23
NAPWT/YH-6×20-3	6	20	1	57.5	3	23	17	0.61	0.77	20
NAPWT/YH-6×20-10	6	20	1	64.5	10	23	17	0.61	1.17	20.5
NAPWT/YH-6×20-15	6	20	1	77	15	30.5	24.5	0.64	1.17	23.5
NAPWT/YH-6×30-3	6	30	1	57.5	3	23	17	0.61	0.77	20.5
NAPWT/YH-6×30-10	6	30	1	64.5	10	23	17	0.61	1.17	21
NAPWT/YH-6×30-15	6	30	1	77	15	30.5	24.5	0.64	1.17	24
NAPWT/YH-8×20-3	8	20	1	57.5	3	23	17	0.61	0.77	20
NAPWT/YH-8×20-10	8	20	1	64.5	10	23	17	0.61	1.17	20.5
NAPWT/YH-8×20-15	8	20	1	77	15	30.5	24.5	0.64	1.17	23.5
NAPWT/YH-8×30-3	8	30	1	57.5	3	23	17	0.61	0.77	20.5
NAPWT/YH-8×30-10	8	30	1	64.5	10	23	17	0.61	1.17	21
NAPWT/YH-8×30-15	8	30	1	77	15	30.5	24.5	0.64	1.17	24

주의: 표안의 기호 F는 0 스트로크시, F는 F세 스트로크시의 응수철 하중(N)을 나타냅니다.