



# 长圆形吸盘 PW 系列

		配管方法	纵向接口	横向接口		
附接头 固定式金属配件吸盘 PW □ K 3.5×7 ~ 8×30	⇒ P288		笋形接头	PWTK	PWYK	
缓冲式 防回转金属配件吸盘 NAPW □ H 行程 (mm) 4×10 ~ 8×30 3,10,15	⇒ P290		母螺纹 (无接头)	NAPWTH- □ - □	NAPWYH- □ - □	
			附快速接头	NAPWTH- □ - □ - O	NAPWYH- □ - □ - O	
			笋形接头	NAPWTH- □ - □ - T	NAPWYH- □ - □ - T	
保养零件 金属配件 止动螺纹 吸盘	⇒ P288、290 ⇒ P311 ⇒ P292		固定式金属配件	笋形接头	参照各页	参照各页
			缓冲式金属配件	附快速接头	参照各页	参照各页
				笋形接头	参照各页	参照各页
			吸盘			PWG

## 吸盘材质一览

●: 标准

	材质	识别	记号	长圆形吸盘											
				3.5×7	4×10	4×20	4×30	5×10	5×20	5×30	6×10	6×20	6×30	8×20	8×30
标准	丁腈橡胶	黑色	N	●	●	●	●	●	●	●	●	●	●	●	●
	硅橡胶	乳白色	S	●	●	●	●	●	●	●	●	●	●	●	●
	聚氨酯橡胶	蓝色	U	●	●	●	●	●	●	●	●	●	●	●	●

# 附接头固定式金属配件吸盘 /PWTK · YK

## 型号

PW <sup>①</sup> T K - <sup>②</sup> 3.5×7 - <sup>③</sup> N

①真空接口方向

T	纵向接口
Y	横向接口

②吸盘直径(短径×长径)mm

3.5×7	5×30
4×10	6×10
4×20	6×20
4×30	6×30
5×10	8×20
5×20	8×30

③吸盘橡胶材质

N	丁腈橡胶
S	硅橡胶
U	聚氨酯橡胶

注)上面以外的材质也可以制作,请与本公司协商。

## 金属配件规格

吸盘直径		3.5×7 ~ 8×30	
真空接口方向		纵	横
配管接头	无接头		×
	笋形接头	φ4×2.5	×
		φ6×4	○(M5)
金属配件安装方法		安装板	安装板

## 吸盘标准规格

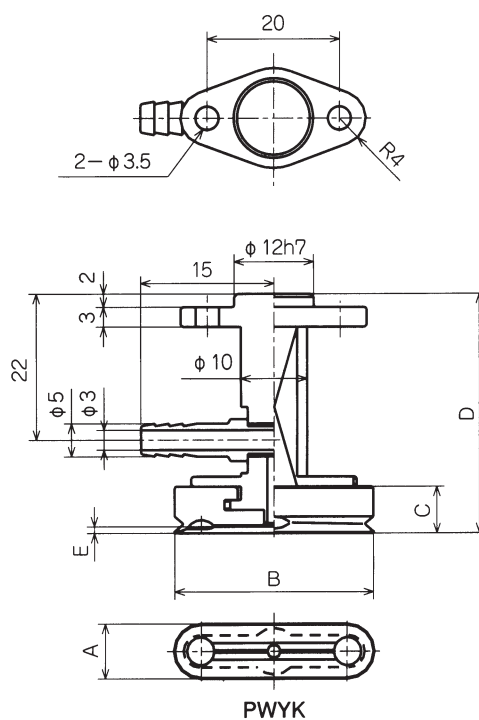
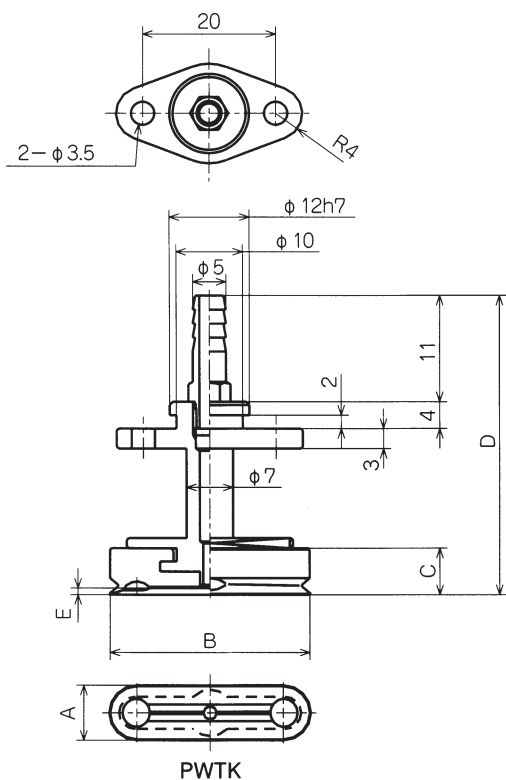
记号	材质	硬度(Hs)	使用温度范围	颜色	体积电阻率
N	丁腈橡胶	A55/S	-26 ~ 120℃	黑色	—
S	硅橡胶	A55/S	-60 ~ 250℃	乳白色	—
U	聚氨酯橡胶	A55/S	-20 ~ 75℃	蓝色	—

## 金属配件对应一览

	型号	长圆形吸盘											
		3.5×7	4×10	4×20	4×30	5×10	5×20	5×30	6×10	6×20	6×30	8×20	8×30
纵向接口	PWTK-3.5×7-K	○											
	PWTK-4×10-K		○			○			○				
	PWTK-4×20-K			○			○			○		○	
	PWTK-4×30-K				○			○			○		○
横向接口	PWYK-3.5×7-K	○											
	PWYK-4×10-K		○			○			○				
	PWYK-8×20-K			○			○			○		○	
	PWYK-4×30-K				○			○			○		○

外形尺寸图

(mm)



PWTk	A	B	C	D	E	净量(g)
PWTk-3.5×7	3.5	7	6	35	0.6	6
PWTk-4×10	4	10	7	40	0.5	7
PWTk-4×20	4	20	7	40	0.5	7
PWTk-4×30	4	30	7	40	0.5	8
PWTk-5×10	5	10	7	40	0.5	7
PWTk-5×20	5	20	7	40	0.5	7
PWTk-5×30	5	30	7	40	0.5	8
PWTk-6×10	6	10	7	40	1	7
PWTk-6×20	6	20	7	40	1	7
PWTk-6×30	6	30	7	40	1	8
PWTk-8×20	8	20	7	40	1	7
PWTk-8×30	8	30	7	40	1	8

PWYk	A	B	C	D	E	净量(g)
PWYk-3.5×7	3.5	7	6	34	0.6	8
PWYk-4×10	4	10	7	36	0.5	9
PWYk-4×20	4	20	7	36	0.5	9
PWYk-4×30	4	30	7	36	0.5	10
PWYk-5×10	5	10	7	36	0.5	9
PWYk-5×20	5	20	7	36	0.5	9
PWYk-5×30	5	30	7	36	0.5	10
PWYk-6×10	6	10	7	36	1	9
PWYk-6×20	6	20	7	36	1	9
PWYk-6×30	6	30	7	36	1	10
PWYk-8×20	8	20	7	36	1	9
PWYk-8×30	8	30	7	36	1	10

吸盘

# 缓冲式防回转金属配件吸盘 /NAPWTH · YH

## 型号

① ② ③ ④  
 NAPW T H - 4 × 10-3 - N - T

①真空接口方向

T	纵向接口
Y	横向接口

②吸盘直径 · 行程 (短径 × 长径)mm

4 × 10-3	6 × 10-3
4 × 10-10	6 × 10-10
4 × 10-15	6 × 10-15
4 × 20-3	6 × 20-3
4 × 20-10	6 × 20-10
4 × 20-15	6 × 20-15
4 × 30-3	6 × 30-3
4 × 30-10	6 × 30-10
4 × 30-15	6 × 30-15
5 × 10-3	8 × 20-3
5 × 10-10	8 × 20-10
5 × 10-15	8 × 20-15
5 × 20-3	8 × 30-3
5 × 20-10	8 × 30-10
5 × 20-15	8 × 30-15
5 × 30-3	
5 × 30-10	
5 × 30-15	

③吸盘橡胶材质

N	丁腈橡胶
S	硅橡胶
U	聚氨酯橡胶

注)上面以外的材质也可以制作, 请与本公司协商。

④接头

无记号	无
T	笋形接头
O	快速接头

## 金属配件规格

吸盘直径		4 × 10 ~ 8 × 30		
真空接口方向		纵	横	
配管接头	无接头	M5	M5	
	笋形接头	φ 4 × 2.5	×	×
		φ 6 × 4	○ (M5)	○ (M5)
	快速接头	φ 4 × 2.5	×	×
		φ 6 × 4	○ (M5)	○ (M5)
金属配件安装方法		公螺纹	公螺纹	

## 吸盘标准规格

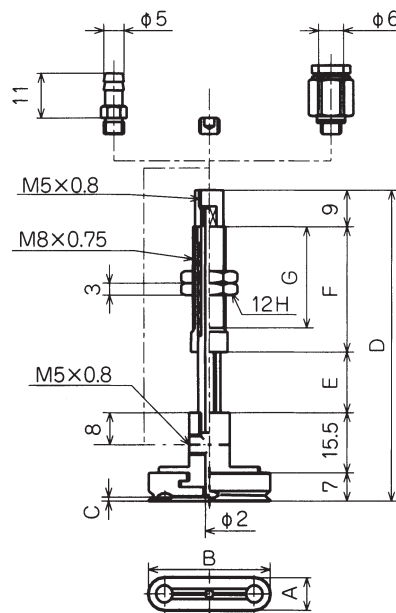
记号	材质	硬度(Hs)	使用温度范围	颜色	体积电阻率
N	丁腈橡胶	A55/S	-26 ~ 120℃	黑色	—
S	硅橡胶	A55/S	-60 ~ 250℃	乳白色	—
U	聚氨酯橡胶	A55/S	-20 ~ 75℃	蓝色	—

## 金属配件对应一览

	型号	长圆形吸盘											
		4 × 10	4 × 20	4 × 30	5 × 10	5 × 20	5 × 30	6 × 10	6 × 20	6 × 30	8 × 20	8 × 30	
金属配件	纵向接口	NAPWTH-4 × 10-3-K	○			○		○					
		NAPWTH-4 × 10-10-K	○			○		○					
		NAPWTH-4 × 10-15-K	○			○		○					
		NAPWTH-4 × 20-3-K		○			○		○			○	
		NAPWTH-4 × 20-10-K		○			○		○			○	
		NAPWTH-4 × 20-15-K		○			○		○			○	
		NAPWTH-4 × 30-3-K			○			○			○		○
		NAPWTH-4 × 30-10-K			○			○			○		○
		NAPWTH-4 × 30-15-K			○			○			○		○
金属配件	横向接口	NAPWYH-4 × 10-3-K	○			○		○					
		NAPWYH-4 × 10-10-K	○			○		○					
		NAPWYH-4 × 10-15-K	○			○		○					
		NAPWYH-4 × 20-3-K		○			○		○			○	
		NAPWYH-4 × 20-10-K		○			○		○			○	
		NAPWYH-4 × 20-15-K		○			○		○			○	
		NAPWYH-4 × 30-3-K			○			○			○		
		NAPWYH-4 × 30-10-K			○			○			○		
		NAPWYH-4 × 30-15-K			○			○			○		

外形尺寸图

(mm)



NAPWT / YH	A	B	C	D	E	F	G	F <sup>1</sup>	F <sup>2</sup>	净量(g)
NAPWT/YH-4x10-3	4	10	0.5	57.5	3	23	17	0.61	0.77	19.5
NAPWT/YH-4x10-10	4	10	0.5	64.5	10	23	17	0.61	1.17	20
NAPWT/YH-4x10-15	4	10	0.5	77	15	30.5	24.5	0.64	1.17	23
NAPWT/YH-4x20-3	4	20	0.5	57.5	3	23	17	0.61	0.77	20
NAPWT/YH-4x20-10	4	20	0.5	64.5	10	23	17	0.61	1.17	20.5
NAPWT/YH-4x20-15	4	20	0.5	77	15	30.5	24.5	0.64	1.17	23.5
NAPWT/YH-4x30-3	4	30	0.5	57.5	3	23	17	0.61	0.77	20.5
NAPWT/YH-4x30-10	4	30	0.5	64.5	10	23	17	0.61	1.17	21
NAPWT/YH-4x30-15	4	30	0.5	77	15	30.5	24.5	0.64	1.17	24
NAPWT/YH-5x10-3	5	10	0.5	57.5	3	23	17	0.61	0.77	19.5
NAPWT/YH-5x10-10	5	10	0.5	64.5	10	23	17	0.61	1.17	20
NAPWT/YH-5x10-15	5	10	0.5	77	15	30.5	24.5	0.64	1.17	23
NAPWT/YH-5x20-3	5	20	0.5	57.5	3	23	17	0.61	0.77	20
NAPWT/YH-5x20-10	5	20	0.5	64.5	10	23	17	0.61	1.17	20.5
NAPWT/YH-5x20-15	5	20	0.5	77	15	30.5	24.5	0.64	1.17	23.5
NAPWT/YH-5x30-3	5	30	0.5	57.5	3	23	17	0.61	0.77	20.5
NAPWT/YH-5x30-10	5	30	0.5	64.5	10	23	17	0.61	1.17	21
NAPWT/YH-5x30-15	5	30	0.5	77	15	30.5	24.5	0.64	1.17	24
NAPWT/YH-6x10-3	6	10	1	57.5	3	23	17	0.61	0.77	19.5
NAPWT/YH-6x10-10	6	10	1	64.5	10	23	17	0.61	1.17	20
NAPWT/YH-6x10-15	6	10	1	77	15	30.5	24.5	0.64	1.17	23
NAPWT/YH-6x20-3	6	20	1	57.5	3	23	17	0.61	0.77	20
NAPWT/YH-6x20-10	6	20	1	64.5	10	23	17	0.61	1.17	20.5
NAPWT/YH-6x20-15	6	20	1	77	15	30.5	24.5	0.64	1.17	23.5
NAPWT/YH-6x30-3	6	30	1	57.5	3	23	17	0.61	0.77	20.5
NAPWT/YH-6x30-10	6	30	1	64.5	10	23	17	0.61	1.17	21
NAPWT/YH-6x30-15	6	30	1	77	15	30.5	24.5	0.64	1.17	24
NAPWT/YH-8x20-3	8	20	1	57.5	3	23	17	0.61	0.77	20
NAPWT/YH-8x20-10	8	20	1	64.5	10	23	17	0.61	1.17	20.5
NAPWT/YH-8x20-15	8	20	1	77	15	30.5	24.5	0.64	1.17	23.5
NAPWT/YH-8x30-3	8	30	1	57.5	3	23	17	0.61	0.77	20.5
NAPWT/YH-8x30-10	8	30	1	64.5	10	23	17	0.61	1.17	21
NAPWT/YH-8x30-15	8	30	1	77	15	30.5	24.5	0.64	1.17	24

注意：表中的F<sup>1</sup>显示行程为0时，F<sup>2</sup>显示行程为全行程时的弹簧的荷重(N)。

接头净量(g)

	软管外径 φ4	软管外径 φ6
T	0.5	1.5
O	3.0	4.0

吸盘

# 长圆形吸盘单体 /PWG

## 型号

PWG - <sup>①</sup> 3.5 × 7 - <sup>②</sup> N

①吸盘直径 (短径 × 长径)mm

②吸盘橡胶材质

3.5 × 7	5 × 30
4 × 10	6 × 10
4 × 20	6 × 20
4 × 30	6 × 30
5 × 10	8 × 20
5 × 20	8 × 30

N	丁腈橡胶
S	硅橡胶
U	聚氨酯橡胶

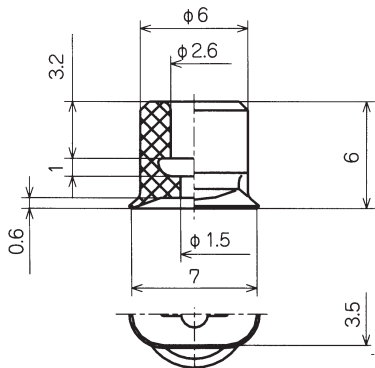
注)上面以外的材质也可以制作, 请与本公司协商。

## 吸盘标准规格

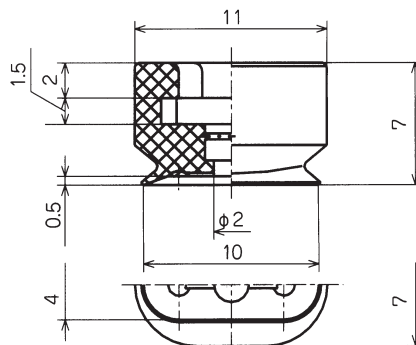
记号	材质	硬度(Hs)	使用温度范围	颜色	体积电阻率
N	丁腈橡胶	A55/S	-26 ~ 120℃	黑色	—
S	硅橡胶	A55/S	-60 ~ 250℃	乳白色	—
U	聚氨酯橡胶	A55/S	-20 ~ 75℃	蓝色	—

## 外形尺寸图

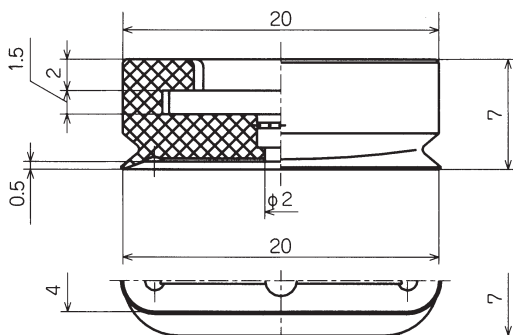
(mm)



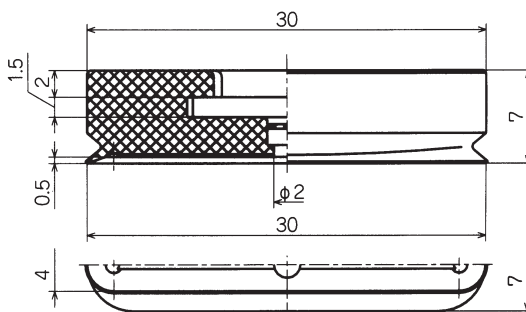
PWG-3.5X7



PWG-4X10



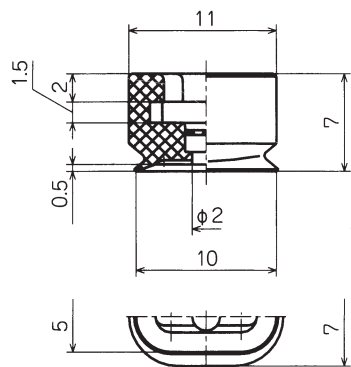
PWG-4X20



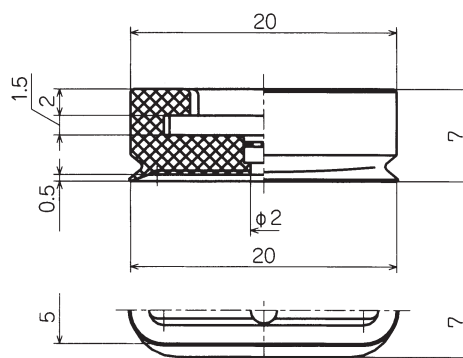
PWG-4X30

外形尺寸图

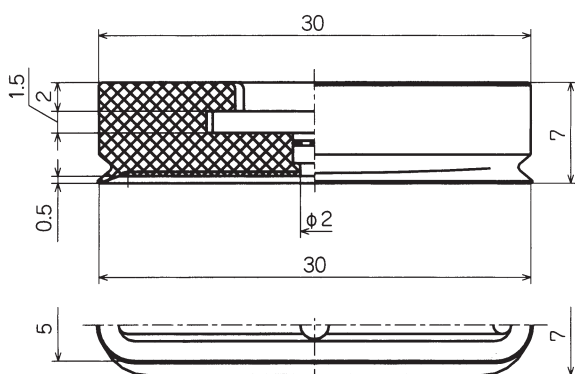
(mm)



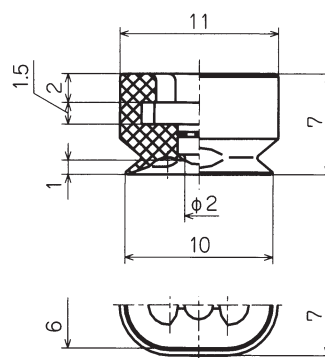
PWG-5X10



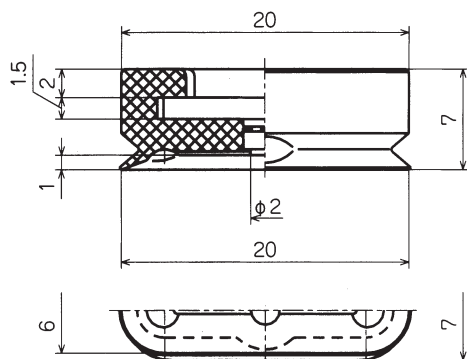
PWG-5X20



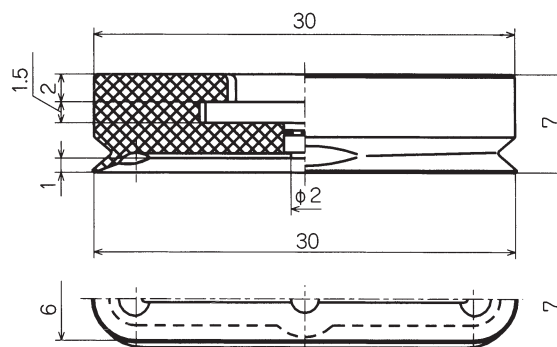
PWG-5X30



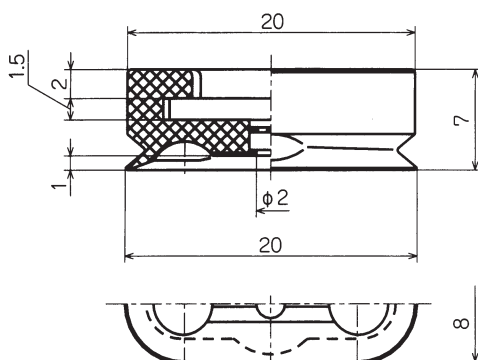
PWG-6X10



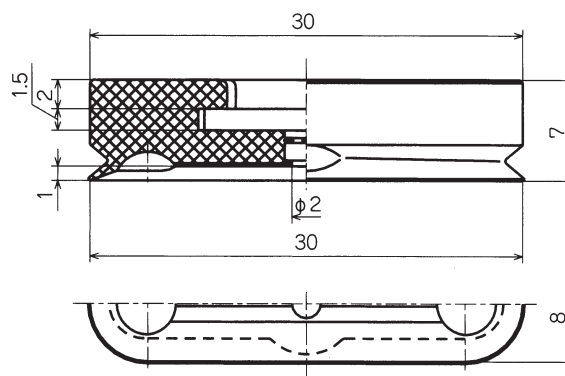
PWG-6X20



PWG-6X30



PWG-8X20



PWG-8X30

吸盘