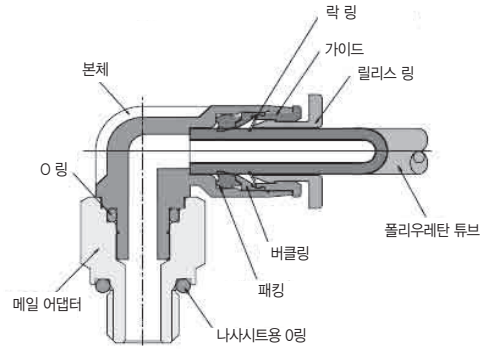
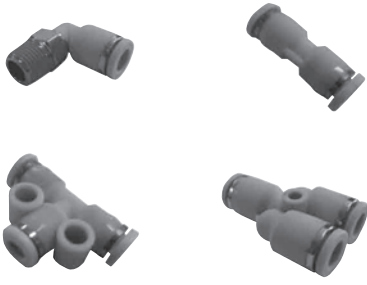


컴팩트 타입 푸쉬-인 피팅 WP-C시리즈



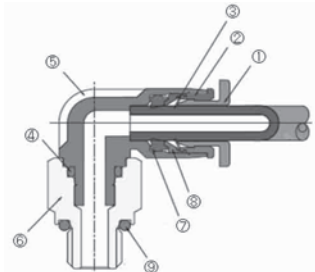
특징

- ◆ 피팅을 구성하는 부품은 최소 6 파트.
- ◆ 튜브를 타이트하게 접속, 소프트하게 분리하는 신형 락 링. 배관 작업을 부드럽게, 보다 정확하게 실시하는 Joint 기능을 충실.
- ◆ 튜브의 접속 조작력을 경감하여, 고기밀성을 보관 유지하는 링 패킹이 고신뢰성의 비밀.
- ◆ PA + F/G (폴리아미드) 수지를 표준 채용.

사양

	단위	
사용유체		압축공기
사용온도범위	°C	0 ~ 60
최고사용압력	MPa	0.9
최저사용압력	kPa	-100
적용 튜브		폴리우레탄 튜브

주) 사용 압력은 온도 20°C일때의 값입니다.



부품No.	부품명	재질
①	릴리스 링	PA +F/G (폴리아미드)
②	가이드	아연 다이캐스트
③	락 링	SUS (스텐레스)
④	O 링	NBR (니트릴고무)
⑤	본체	PA+F/G (폴리아미드)
⑥	메일 어댑터	황동
⑦	패킹	NBR (니트릴고무)
⑧	버클링	아연 다이캐스트
⑨	나사 시트용 O링	NBR (니트릴고무)

형식번호

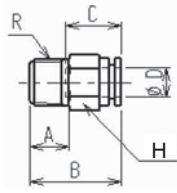
주문방법

주) 주문 최소단위는 10개입니다.

WPC	06	-	01	C	C	컴팩트 타입
					M3:	M3×0.5
					M5:	M5×0.8
					01:	R1/8
						적용 튜브 외경
WPC-C:		메일 커넥터	WPUC-C:	유니온	04:	4mm
WPG-C:		이경 유니온	WPUL-C:	유니온 엘보	06:	6mm
WPGJ-C:		레듀서	WPUT-C:	유니온T		
WPL-C:		메일 엘보	WPW-C:	이경 유니온Y		
WPLJ-C:		엘 커넥터	WPWJ-C:	이경 브랜치 유니온 Y		
WPLL-C:		롱 메일 엘보	WPY-C:	유니온 Y		
WPT-C:		메일브랜치 T	WPYJ-C:	브랜치 유니온 Y		

메일 커넥터

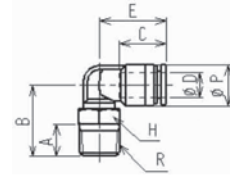
mm



형식	A	B	C	ØD	H	R (수나사)	질량 (g)
WPC04-M3C	3.0	15.5	10.5	4	8.0	M3 X 0.5	2.9
WPC04-M5C	3.5	15.7	11.5		8.0	M5 X 0.8	3.2
WPC04-O1C	8.0	15.0	11.5		10.0	R1/8	6.0
WPC06-M5C	3.5	16.3	11.7	6	10.0	M5 X 0.8	3.8
WPC06-O1C	8.0	18.5	11.7		10.0	R1/8	5.3

유니온 엘보

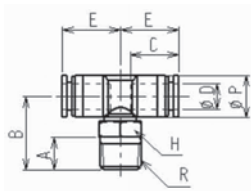
mm



형식	A	B	C	ØD	E	H	ØP	R (수나사)	질량 (g)
WPL04-M3C	3.0	15.8	11.3	4	15.2	8.0	8.0	M3 X 0.5	3.3
WPL04-M5C	3.5	15.1	11.3		15.2	8.0	8.0	M5 X 0.8	3.3
WPL04-O1C	8.0	16.7	11.3		15.2	10.0	8.0	R1/8	6.1
WPL06-M5C	3.5	15.0	11.7	6	16.5	8.0	10.4	M5 X 0.8	3.9
WPL06-O1C	8.0	18.0	11.7		16.5	10.0	10.4	R1/8	6.8

메일 브랜치 T

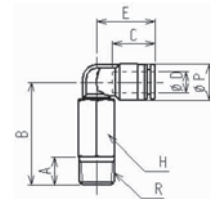
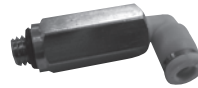
mm



형식	A	B	C	ØD	E	H	ØP	R (수나사)	질량 (g)
WPT04-M5C	3.5	15.4	11.3	4	12.7	8.0	8.0	M5 X 0.8	4.1
WPT04-O1C	8.0	17.0	11.3		12.7	10.0	8.0	R1/8	6.9
WPT06-M5C	3.5	16.4	11.7	6	14.0	8.0	10.4	M5 X 0.8	5.4
WPT06-O1C	8.0	18.0	11.7		14.0	10.0	10.4	R1/8	8.2

롱 메일 엘보

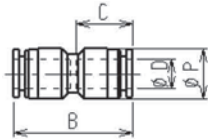
mm



형식	A	B	C	ØD	E	H	ØP	R (수나사)	질량 (g)
WPLL04-M5C	3.5	25.6	11.3	4	15.2	8.0	8.0	M5 X 0.8	7.9
WPLL04-M6C	4.5	26.7	11.3		15.2	8.0	9.0	M6X1.0	8.3
WPLL04-O1C	8.0	29.2	11.3	6	15.2	10.0	8.0	R1/8	13.2
WPLL06-M5C	3.5	25.5	11.7		15.5	8.0	10.4	M5 X 0.8	8.5
WPLL06-O1C	8.0	29.4	11.7		16.5	10.0	10.4	R1/8	13.7

유니온

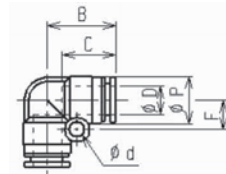
mm



형식	B	C	ØD	ØP	질량 (g)
WPUC04C	23.0	11.3	4	8.0	2.0
WPUC06C	24.4	11.7	6	10.4	3.2

유니온 엘보

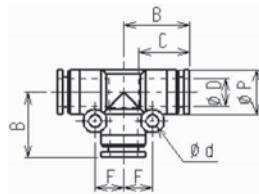
mm



형식	B	C	ØD	Ød	F	ØP	질량 (g)
WPUL04C	13.5	11.3	4	3.2	5.8	8.0	2.1
WPUL06C	15.0	11.7	6	3.2	6.5	10.4	3.4

유니온 T

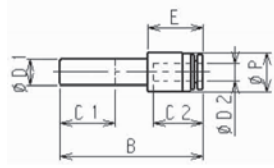
mm



형식	B	C	ØD	Ød	F	ØP	질량 (g)
WPUT04C	13.5	11.3	4	3.2	5.8	8.0	3.1
WPUT06C	15.0	11.7	6	3.2	6.5	10.4	5.0

레듀서

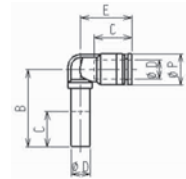
mm



형식	B	C1	C2	ØD1	ØD2	E	ØP	질량 (g)
WPGJ06-04C	32.7	12.5	11.3	6	4	12.7	9.0	1.8

엘 커넥터

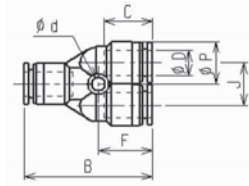
mm



형식	B	C	ØD	Ød	F	ØP	질량 (g)
WPUL04C	13.5	11.3	4	3.2	5.8	8.0	2.1
WPUL06C	15.0	11.7	6	3.2	6.5	10.4	3.4

유니온 Y

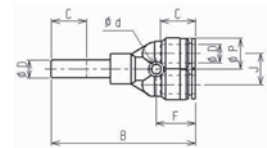
mm



형식	B	C	ØD	Ød	F	J	ØP	질량 (g)
WPY04C	29.3	11.3	4	3.2	12.9	8.2	8.2	3.4
WPY06C	31.4	11.7	6	3.2	13.2	10.5	10.4	5.3

브랜치 유니온 Y

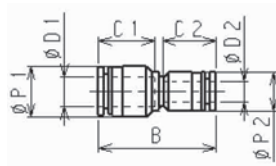
mm



형식	B	C	ØD	Ød	F	J	ØP	질량 (g)
WPYJ04C	45.0	11.3	4	3.2	12.9	8.2	8.2	3.5
WPYJ06C	48.4	11.7	6	3.2	13.2	10.5	10.4	5.5

이경 유니온

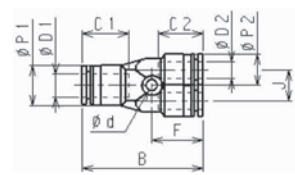
mm



형식	B	C1	C2	ØD1	ØD2	ØP1	ØP2	질량 (g)
WPG0604C	24.1	11.7	11.3	6	4	10.4	8.0	2.5

이경 유니온 Y

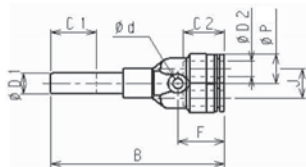
mm



형식	B	C1	C2	ØD1	ØD2	Ød	F	J	ØP1	ØP2	질량 (g)
WPW06-04C	30.7	11.7	11.3	6	4	3.2	12.9	8.0	10.4	8.0	4.1

이경 브랜치 유니온 Y

mm



형식	B	C1	C2	ØD1	ØD2	Ød	F	J	ØP	질량 (g)
WPWJ06-04C	47.8	12.5	11.3	6	4	3.2	12.9	8.2	8.2	4.2

주변기기