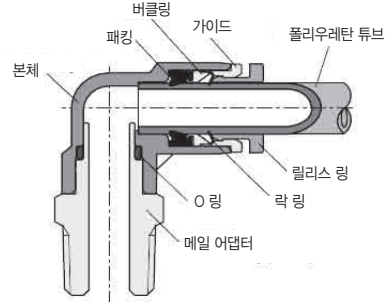


원터치 피팅 WP시리즈



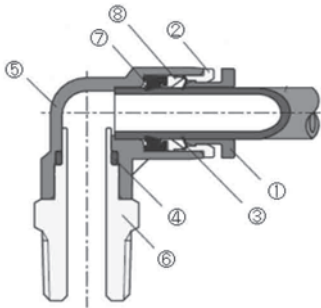
특징

- ◆ 피팅을 구성하는 부품은 최소 6 파트.
- ◆ 튜브를 타이트하게 접속, 소프트하게 분리하는 신형 락 링. 배관 작업을 부드럽게, 보다 확실하게 실시하는 Joint 기능 충실.
- ◆ 튜브의 접속 조작력을 경감하여, 고기밀성을 보관 유지하는 링 패킹이 고신뢰성의 비밀.
- ◆ PA + F/G (폴리아미드) 수지를 표준 채용.

사양

	단위	
사용유체		압축공기
사용온도범위	°C	0 ~ 60
최고사용압력	MPa	0.9
최저사용압력	kPa	-100
적용 튜브		폴리우레탄 튜브

주) 사용 압력은 온도 20°C일때의 값입니다.



부품 No.	부품명	재질
①	릴리스 링	PA + F/G (폴리아미드)
②	가이드	아연 다이캐스트
③	락 링	SUS (스텐레스)
④	O 링	NBR (니트릴고무)
⑤	본체	PA + F/G (폴리아미드)
⑥	메일 어댑터	황동
⑦	패킹	NBR (니트릴고무)
⑧	버클링	아연 다이캐스트

형식번호

주문방법

주) 주문 최소단위는 10개입니다.

WPC 06 - 01

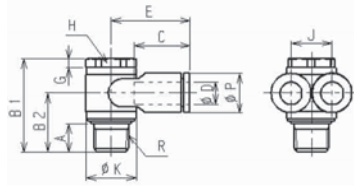
M5:	M5 X 0.8	01:	R 1/8
02:	R 1/4	03:	R 3/8
04:	R 1/2		

WPA:	더블벤조	WPUC:	유니온
WPC:	메일커넥터	WPUL:	유니온 엘보
WPG:	이경 유니온	WPUT:	유니온T
WPGJ:	레듀서	WPUG:	이경 유니온T
WPH:	싱글벤조	WPW:	이경 유니온Y
WPL:	메일 엘보	WPWJ:	이경 브런치 유니온Y
WPLGJ:	이경 엘 커넥터	WPWT:	메일 브런치Y
WPLJ:	엘 커넥터	WPY:	유니온Y
WPOC:	육각홀부착 메일 커넥터	WPYJ:	브런치 유니온Y
WPT:	메일 브런치티		

적용 튜브 외경			
04:	4mm	10:	10mm
06:	6mm	12:	12mm
08:	8mm		

더블 벤조

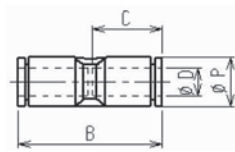
mm



형식	A	B1	B2	C	ØD	E	G	H	J	ØK	ØP	R (수나사)	질량 (g)
WPA04-M5	3.5	17.8	10.1	14.5	4	18.6	2.5	8.0	9.3	10.0	9.0	M5X0.8	9.2
WPA06-01	8.0	26.5	16.8	15.5	6	22.0	2.5	13.0	11.4	14.0	11.2	R1/8	18.4
WPA08-02	11.0	34.0	22.0	17.8	8	28.1	3.0	17.0	14.2	19.0	13.6	R1/4	46.6
WPA10-02	11.0	34.0	22.7	19.4	10	27.5	3.0	17.0	17.0	19.0	16.3	R1/4	72.0
WPA10-03	12.0	39.8	25.3	19.4		29.6	4.0	21.0	17.0	22.4	16.3	R3/8	76.7
WPA12-04	15.0	44.8	29.7	22.4	12	34.9	5.0	24.0	20.0	27.0	19.7	R1/2	118.0

유니온

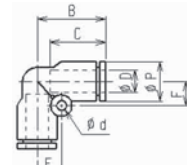
mm



형식	B	C	ØD	ØP	질량 (g)
WPUC04	30.2	14.5	4	9.0	3.1
WPUC06	32.0	15.5	6	11.2	4.8
WPUC08	40.2	17.8	8	13.6	8.8
WPUC10	40.0	19.4	10	16.3	10.6
WPUC12	54.8	22.4	12	19.7	20.9

유니온 엘보

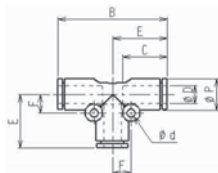
mm



형식	B	C	ØD	Ød	F	ØP	질량 (g)
WPUL04	17.1	14.5	4.0	3.2	6.0	9.0	3.2
WPUL06	19.0	15.5	6.0	3.2	6.7	11.2	4.9
WPUL08	23.6	17.8	8.0	3.2	8.5	13.6	9.4
WPUL10	25.0	19.4	10.0	4.2	10.0	16.3	11.8
WPUL12	32.2	22.4	12.0	4.2	12.0	19.7	22.5

유니온 T

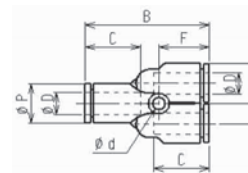
mm



형식	B	C	ØD	Ød	E	F	ØP	질량 (g)
WPUT04	34.2	14.5	4.0	3.2	17.1	6.0	9.0	4.6
WPUT06	38.0	15.5	6.0	3.2	19.0	6.5	11.2	7.0
WPUT08	47.2	17.8	8.0	3.2	23.6	9.0	13.6	11.1
WPUT10	50.0	19.4	10.0	4.2	25.0	12.0	16.3	15.3
WPUT12	64.4	22.4	12.0	4.2	32.2	14.0	19.7	29.8

유니온 Y

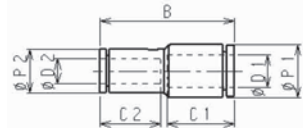
mm



형식	B	C	ØD	Ød	F	J	ØP	질량 (g)
WPY04	31.2	14.5	4	3.2	13.2	9.3	9.0	4.9
WPY06	34.7	15.5	6	3.2	14.1	11.4	11.2	7.3
WPY08	44.2	17.8	8	3.2	18.6	14.2	13.6	13.9
WPY10	46.0	19.4	10	4.2	18.0	17.0	16.3	17.7
WPY12	56.8	22.4	12	4.2	23.9	20.0	19.7	32.5

이경 유니온

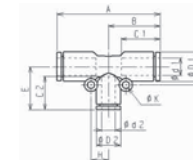
mm



형식	B	C1	C2	ØD1	ØD2	ØP1	ØP2	질량 (g)
WPG06-04	31.1	15.5	14.5	6	4	11.2	9.0	4.1
WPG08-06	34.3	17.8	15.5	8	6	13.6	11.2	5.7
WPG10-08	38.2	19.4	17.8	10	8	16.3	13.6	9.7
WPG12-10	42.8	22.4	19.4	12	10	19.7	16.3	15.4

이경 유니온 T

mm

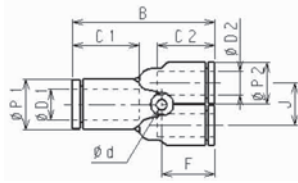


형식	A	B	C1	C2	Ød1	Ød2	ØD1	ØD2	E	G	H	ØK	질량 (g)
WPUG06-04	38.0	19.0	15.5	14.5	6	4	11.2	9.0	18.1	6.5	6.0	3.2	6.7
WPUG08-06	47.2	23.6	17.8	15.5	8	6	13.6	11.2	20.0	8.5	8.0	3.2	9.6
WPUG10-08	50.0	25.0	19.4	17.8	10	8	16.3	13.6	24.1	10.0	9.5	4.2	16.6
WPUG12-10	64.4	32.2	22.4	19.4	12	10	19.7	16.3	25.5	12.0	10.0	4.2	28.1

주변기기

이경 유니온 Y

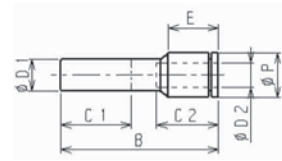
mm



형식	B	C1	C2	ØD1	ØD2	Ød	F	J	ØP1	ØP2	질량 (g)
WPW06-04	32.5	15.5	14.5	6	4	3.2	13.2	9.3	11.2	9.0	5.0
WPW08-04	37.7	17.8	14.5	8	4	3.2	13.7	11.4	13.6	11.2	8.0
WPW08-06	38.1	17.8	15.5	8	6	3.2	14.1	11.4	13.6	11.2	14.3
WPW10-06	42.6	19.4	15.5	10	6	3.2	17.2	14.2	16.3	13.6	22.8
WPW10-08	43.2	19.4	17.8	10	8	3.2	17.8	14.2	16.3	13.6	14.8
WPW12-08	50.5	22.4	17.8	12	8	4.2	17.6	17.0	19.7	16.3	33.1
WPW12-10	50.9	22.4	19.4	12	10	4.2	18.0	17.0	19.7	16.3	25.5

레듀서

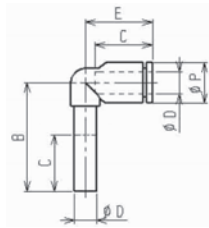
mm



형식	B	C1	C2	E	ØD1	ØD2	ØP	질량 (g)
WPGJ06-04	36.1	15.5	14.5	11.3	6	4	9.0	2.8
WPGJ08-04	36.9	17.8	14.5	11.3	8	4	9.0	3.2
WPGJ08-06	39.5	17.8	15.5	12.6		6	11.2	3.5
WPGJ10-06	40.3	19.4	15.5	12.6	10	6	11.2	3.8
WPGJ10-08	45.6	19.4	17.8	16.6		8	13.6	5.5
WPGJ12-08	46.6	22.4	17.8	16.6	12	8	13.6	6.5
WPGJ12-10	46.6	22.4	19.4	15.0		10	16.3	7.3

엘 커넥터

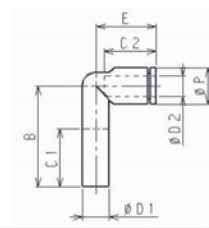
mm



형식	B	C	ØD	E	ØP	질량 (g)
WPLJ04	23.5	14.5	4	17.1	9.0	3.0
WPLJ06	29.6	15.5	6	18.0	11.2	4.7
WPLJ08	32.8	17.8	8	23.6	13.6	6.0
WPLJ10	36.2	19.4	10	25.0	16.3	7.9
WPLJ12	39.9	22.4	12	32.2	19.7	21.4

이경 엘 커넥터

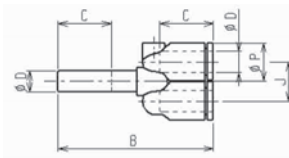
mm



형식	B	C1	C2	ØD1	ØD2	E	ØP	질량 (g)
WPLGJ06-04	28.5	15.5	14.5	6	4	17.1	9.0	3.3
WPLGJ08-06	30.6	17.8	15.5	8	6	18.0	11.2	5.5
WPLGJ10-08	33.8	19.4	17.8	10	8	23.6	13.6	11.0
WPLGJ12-10	38.2	22.4	19.4	12	10	25.0	16.3	17.0

브랜치 유니온 Y

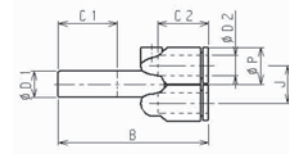
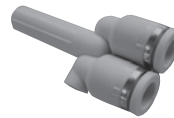
mm



형식	B	C	ØD	J	ØP	질량 (g)
WPYJ04	37.8	14.5	4	9.3	9.0	5.5
WPYJ06	45.0	15.5	6	11.4	11.2	7.2
WPYJ08	53.1	17.8	8	14.2	13.6	9.1
WPYJ10	56.0	19.4	10	17.0	16.3	23.1
WPYJ12	63.4	22.4	12	20.0	19.7	30.8

이경 브랜치유니온 Y

mm



형식	B	C1	C2	ØD1	ØD2	J	ØP	질량 (g)
WPWJ06-04	42.8	15.5	14.5	6	4	9.3	9.0	5.7
WPWJ08-06	45.5	17.8	15.5	8	6	11.4	11.2	7.3
WPWJ10-08	53.1	19.4	17.8	10	8	14.2	13.6	9.1
WPWJ12-10	58.0	22.4	19.4	12	10	17.0	16.3	24.1