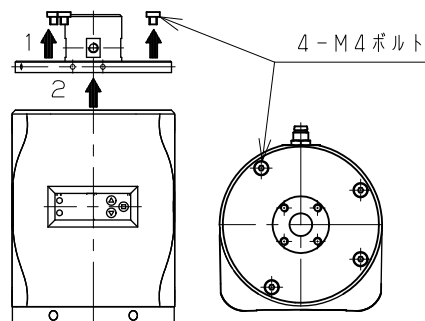


取扱説明書

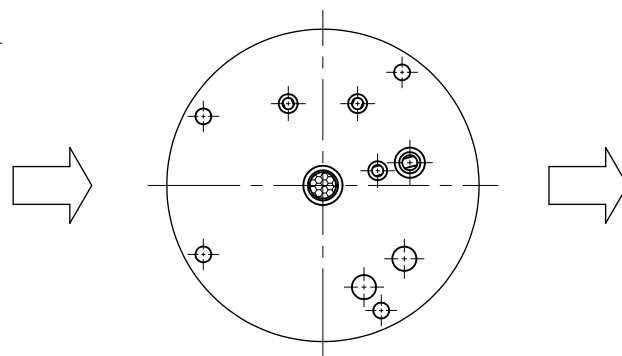
SGE-000-M004

組替え手順（SGE-B□□-B以外全ベース共通）

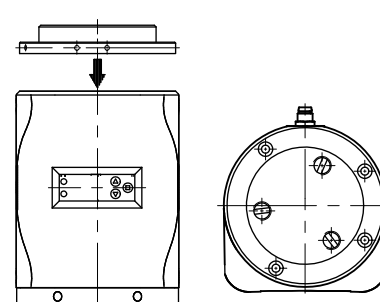
SGE-B□□-Bは別途取扱説明書を参照



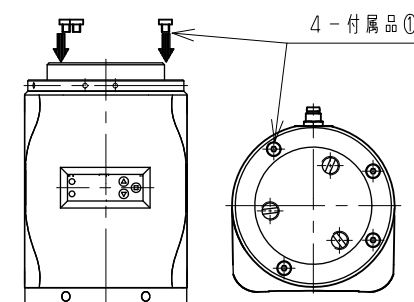
1. 4ヶ所のM4ボルトを外す
2. ベースを取り外す



3. 交換先ベースに
付属品②～⑤を
組付ける
(付属品組付位置参照)

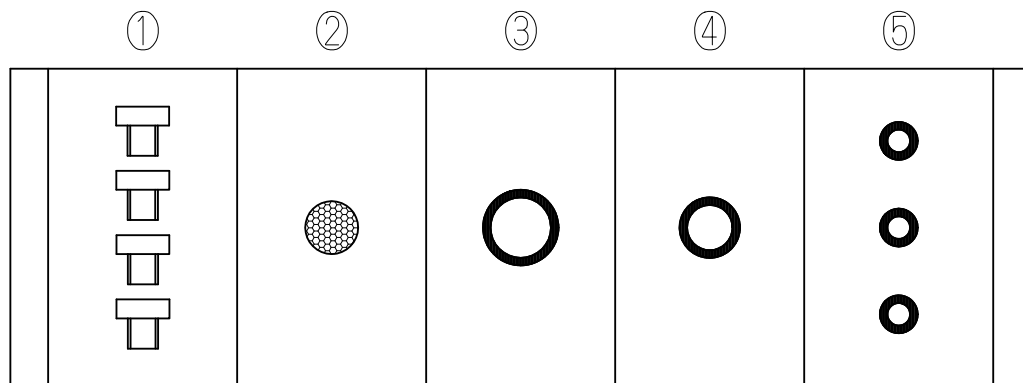


4. 交換先ベースの部品が
脱落しない様に注意し
ベースを重ねる
(穴位置を合わせる)



5. ねじ穴とベースの穴が
合っている事を確認し
付属品①で4ヶ所を
固定する

付属品



付属品組付位置

