

袋物吸着用小型ハンド



SGR series

RoHS

従来、吸着パッドでは難しかった

袋ワークをワンハンドで吸着！



- 柔らかいスポンジパッド、複数の吸込口構造で変形の大きい袋ワークの吸着を可能に
- コンパクトボディ箱詰め、取出工程に最適
- サポートパッドで袋のダメージ、異物吸引を防止

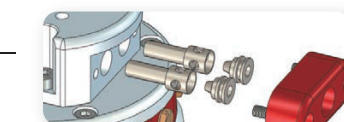
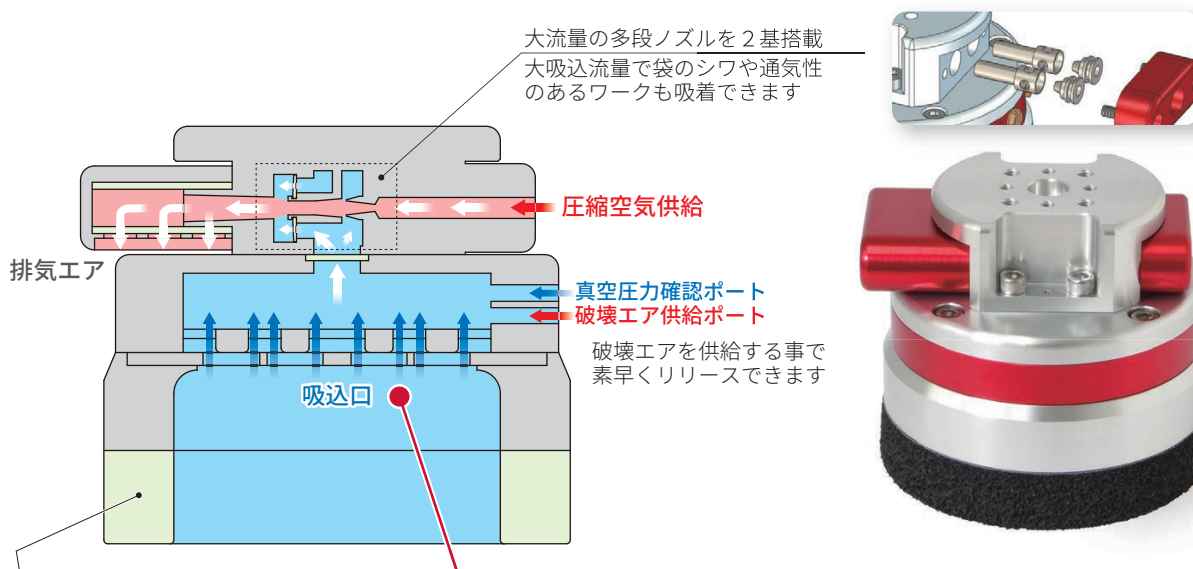
CONVUM

袋物吸着用小型ハンド

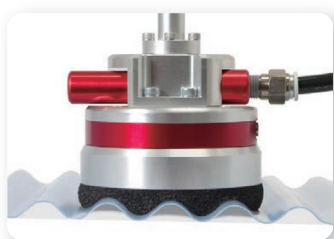
SGR series



吸着が難しかった 変形が大きい袋ワークの吸着が可能に
コンパクトサイズで袋物の **箱詰め** **取出** **開梱** に最適

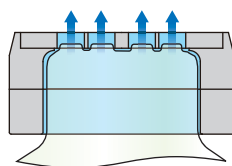
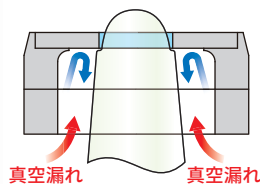


柔らかいスポンジで内容物の凸凹や袋のシワを追従し真空漏れを防ぎます



吸込口が1つの場合

吸込口が複数の場合



吸込口に袋が詰まって吸着できなくなります

確実に吸引が行え、袋の変形を少なくして破れを防止できます



○ 野菜袋の吸着(もやし)



○ 液体袋の吸着(洗剤)



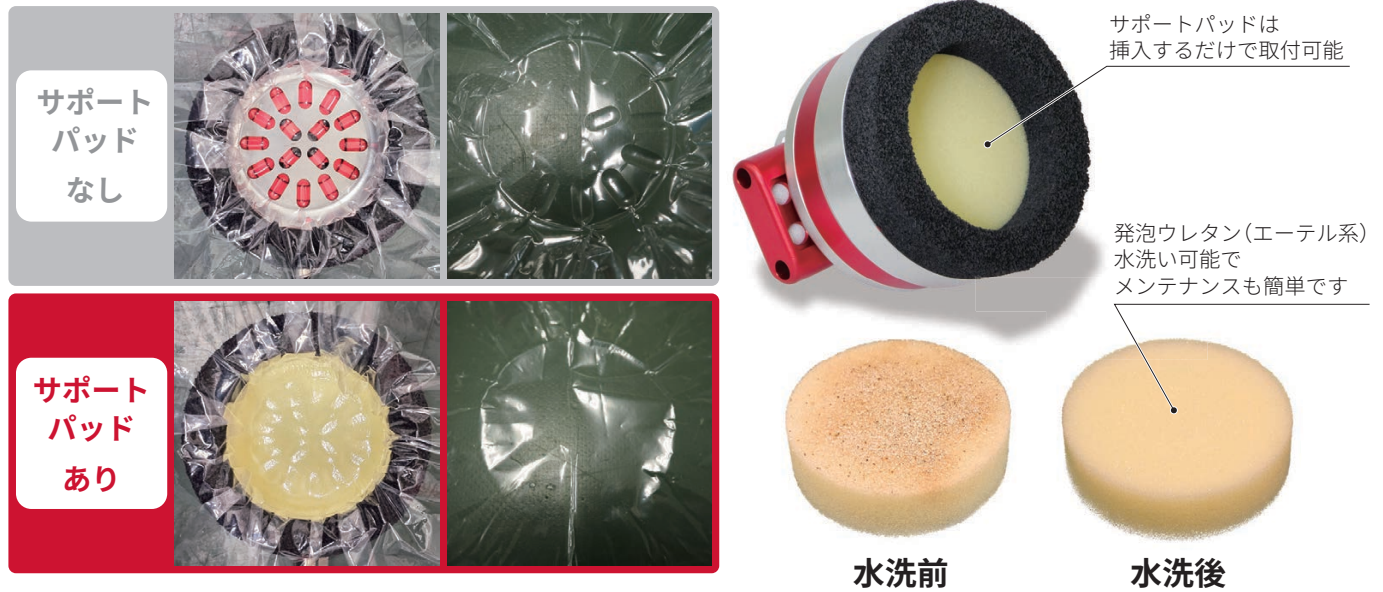
○ 部品袋の吸着(ボルト)

多品種の袋物ワークをワンハンドで吸着する事が可能となり、吸着ハンドの交換や吸着パッドの位置調整などの段取時間を短縮する事ができます。

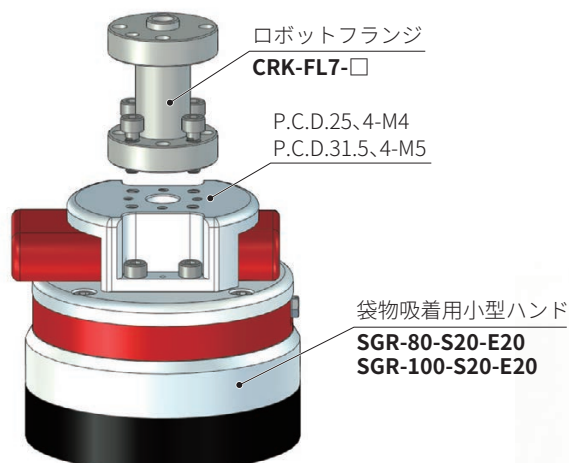
Ø80、Ø100のサイズをラインナップ 耐水性、耐加水分解のあるEPDMスポンジパッドを採用



サポートパッドの使用で袋へのダメージを軽減 通気性があるため異物除去のフィルタとしても使用可能



CRKTロボットフランジ対応、ロボットへの取付が容易



袋物吸着用小型ハンド



形式番号

SGR-80-S20-E20

① ② ③

①パッド外径

80	外径80mm
100	外径100mm

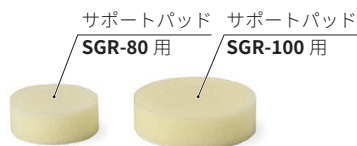
②スペーサー高さ

S20	20mm
-----	------

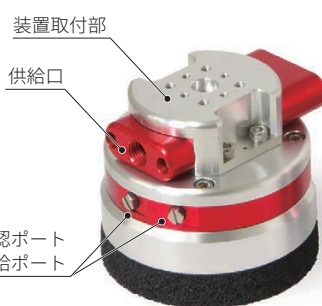
③パッド材質、厚み

	材質	硬さ	色	耐熱温度 ^{注1)}	厚み
E20	EPDM	40N(40%圧縮)	黒色	-30~90℃	20mm

注1) ゴム材質のみの耐熱温度です。
温度の下限上限付近では性能が変化するため、
実際の環境でテストを行ってください。
袋物吸着用小型ハンドの使用環境温度は0~50℃です。



注) サポートパッドは本体に装着済みの状態で付属します。
使用しない場合は取外してご使用ください。



SGR-100-S20-E20



SGR-80-S20-E20

仕様

		単位	SGR-80	SGR-100
使用流体			無給油圧縮空気	
使用環境温度		℃	0 ~ 50 (ただし、凍結なき事)	
使用圧力範囲		MPa	0.15 ~ 0.55	
内蔵 エジェクタ 性能	定格圧力	MPa	0.42	
	到達真空圧力	kPa	-88	
	吸込流量	L/min(ANR)	200	
	空気消費流量	L/min(ANR)	190	
排気音量		dB(A)	90	
取付部寸法		mm	P.C.D.25(4-M4)、P.C.D.31.5(4-M5)	

形式番号一覧表・質量

CODE	形式番号	質量
503200001	SGR-80-S20-E20	517g
503200002	SGR-100-S20-E20	661g

保守部品形式番号

サイレンサエレメント(2個)

SGR-SE

注) SGR-80/100 共通部品です。



形式番号一覧表・質量

CODE	形式番号	質量
518000193	SGR-SE	0.2g

保守部品形式番号

交換用リングパッド (両面テープ付き)

SGR-80-E20

① ②



①パッド外径 (対応形式)

80	SGR-80-□
100	SGR-100-□

②パッド材質、厚み

	材質	硬さ	色	耐熱温度 ^{注1)}	厚み
E20	EPDM	40N (40%圧縮)	黒色	-30~90°C	20mm

注1) ゴム材質のみの耐熱温度です。
袋物吸着用小型ハンドの使用環境温度は0~50°Cです。

形式番号一覧表・質量

CODE	形式番号	質量
518000189	SGR-80-E20	7g
518000190	SGR-100-E20	10g

サポートパッド

SGR-80-P20

① ②



①パッド外径 (対応形式)

80	SGR-80-□
100	SGR-100-□

②パッド材質、厚み

	材質	硬さ	色	耐熱温度 ^{注2)}
P20	発泡ウレタン(エーテル系)	110N (40%圧縮)	薄黄色	-20~70°C
	厚み	20mm		

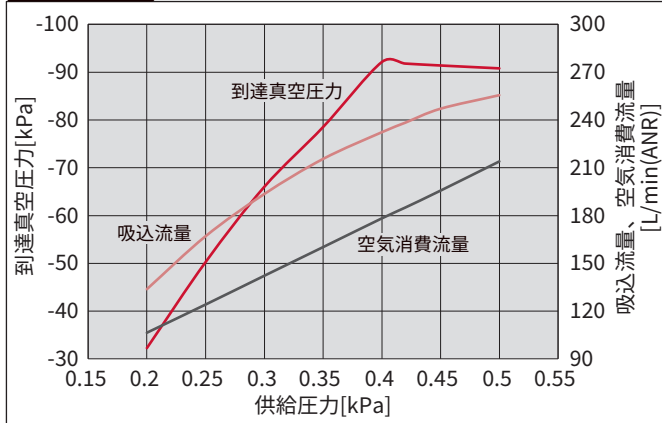
注2) ゴム材質のみの耐熱温度です。
袋物吸着用小型ハンドの使用環境温度は0~50°Cです。

形式番号一覧表・質量

CODE	形式番号	質量
518000191	SGR-80-P20	1g
518000192	SGR-100-P20	2g

搭載エジェクタ性能

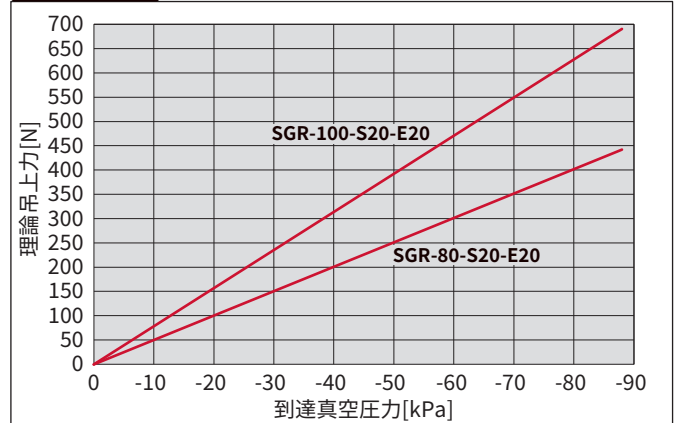
SGR-80/100



注) データは当社条件による実測値のため仕様ではありません。選定やご使用になる際の参考値としてご利用ください。

理論吊上力

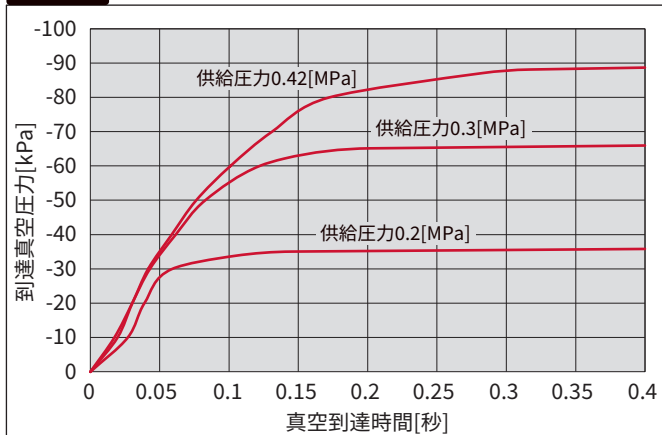
SGR-80/100



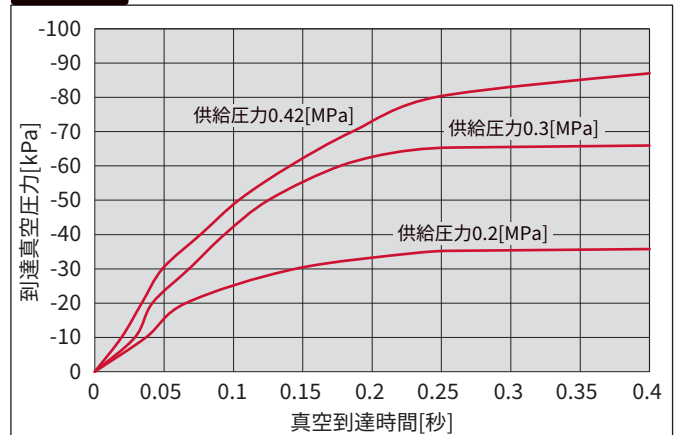
注) 真空圧力に対しての理論吊上力になります。
吸着しているワークが理論上どの程度の吊上力(吸着力)まで保持できるかを確認する際の参考値としてご使用ください。

応答速度 (吸着時間)

SGR-80



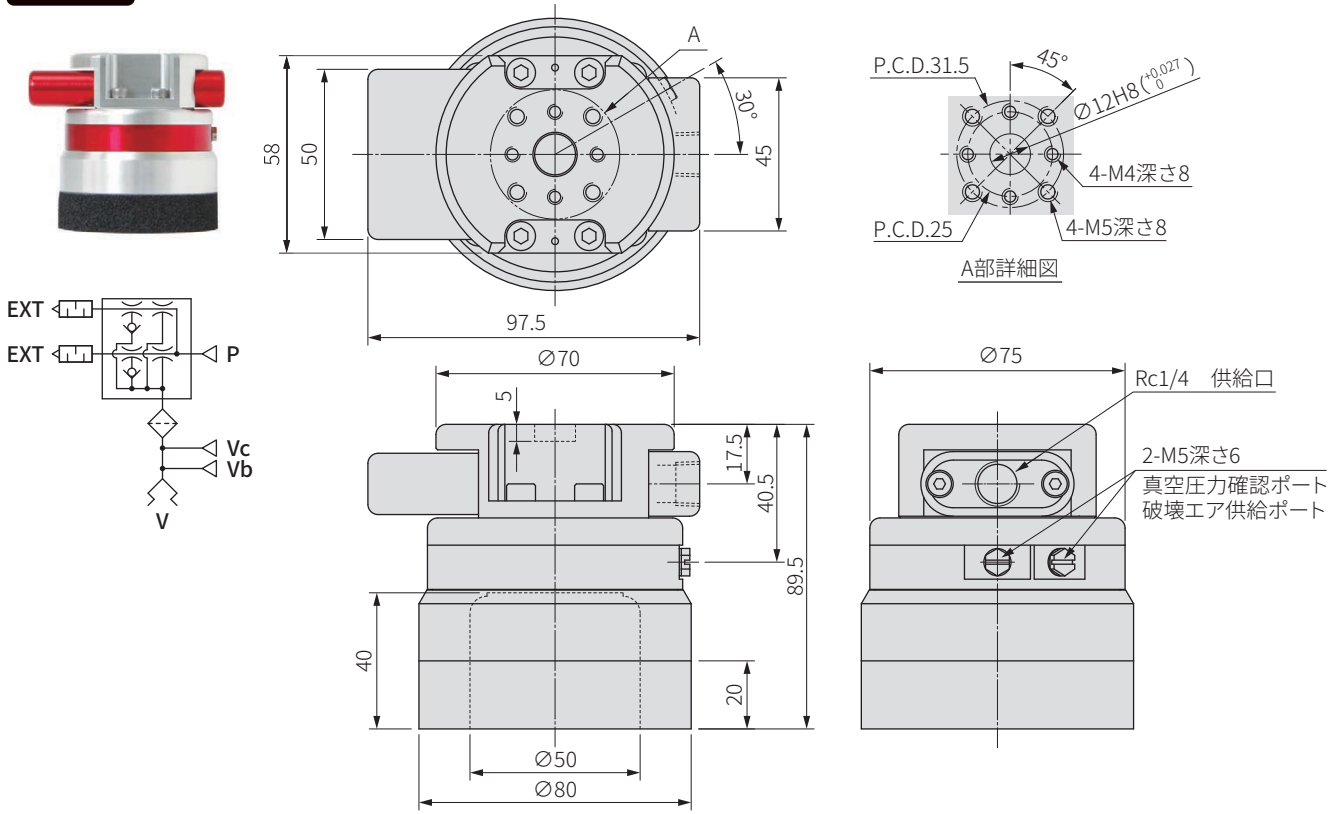
SGR-100



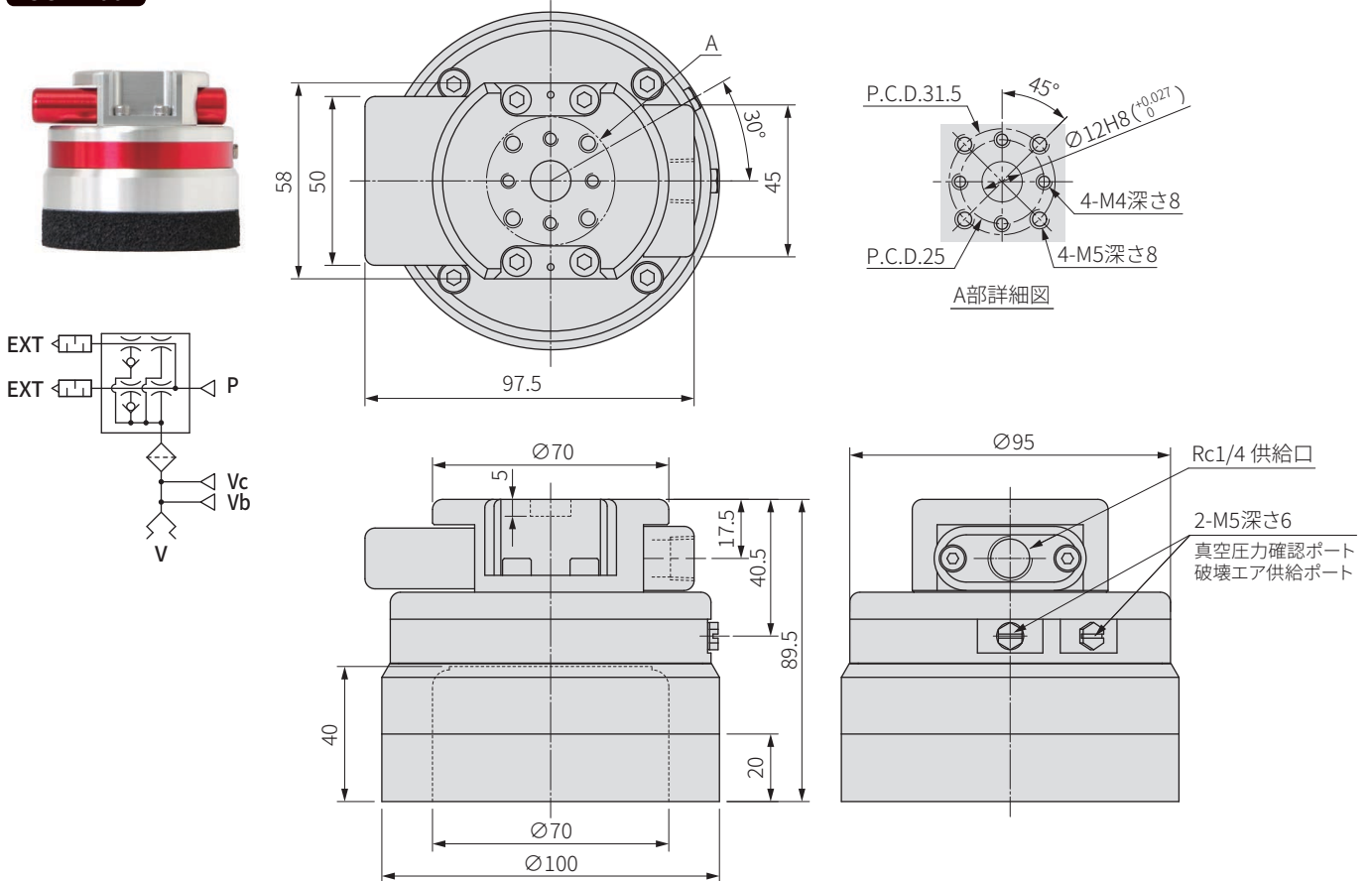
注) データは当社条件による実測値のため仕様ではありません。選定やご使用になる際の参考値としてご利用ください。
条件は平板を吸着した場合の応答速度になります。

外形図・空気圧記号図

SGR-80

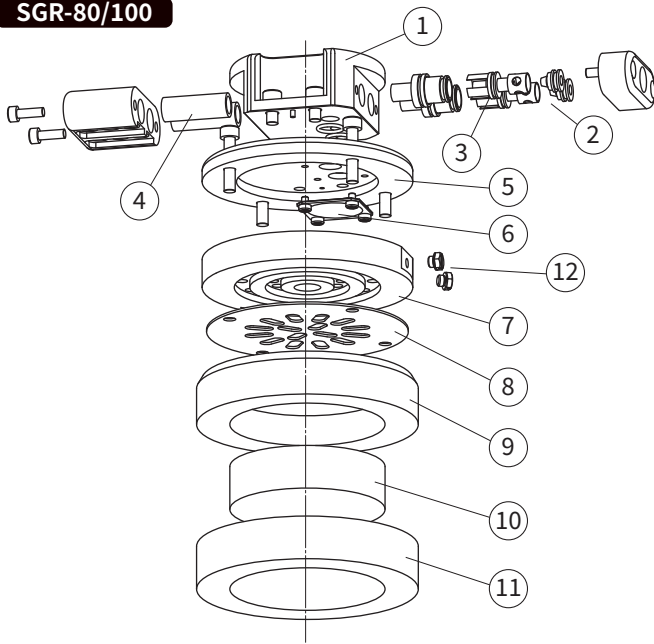


SGR-100



構造図

SGR-80/100



	部品名称	材質
01	エジェクタボディ	アルミ合金
02	ノズルキット	アルミ合金 / NBR
03	逆止弁	HNBR
04	サイレンサエレメント	PVA
05	接続ベース	アルミ合金
06	メッシュフィルタ	ステンレス
07	真空ベース	アルミ合金
08	ストッパー	ステンレス
09	スペーサー	アルミ合金
10	サポートパッド	発泡ウレタン(エーテル系)
11	リングパッド	EPDM
12	プラグ	黄銅 / ニッケルめっき

袋物吸着用小型ハンド (SGR) 注意事項



ご使用前に必ずお読みください。本カタログの「安全にお使いいただくために」および総合カタログの「共通注意事項」と「コンバム共通注意事項」本製品の「取扱説明書」も併せてご確認ください。当社WEBサイトよりご確認ください。 <https://convum.co.jp>

当社WEBサイト

使用上の注意

⚠ 警告

・圧縮空気を供給し動作している状態で吸込口に手を触れたり、近づいたりしないでください。吸込流量が大きい製品ですので、吸込され怪我をしてしまう恐れがあります。製品に触れる場合は必ず停止した状態で作業を行ってください。

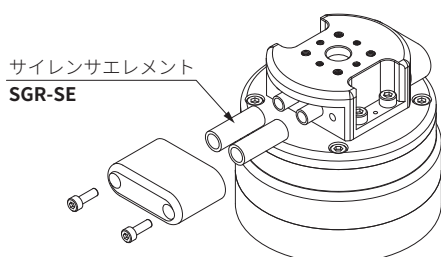
⚠ 注意

・無給油で使用してください。供給する空気に、エアブリケータを用いて給油すると、ノズルに油が付着し真空性能が低下、サイレンサエレメントが劣化し吸込流量が低下します。

サイレンサエレメント

⚠ 警告

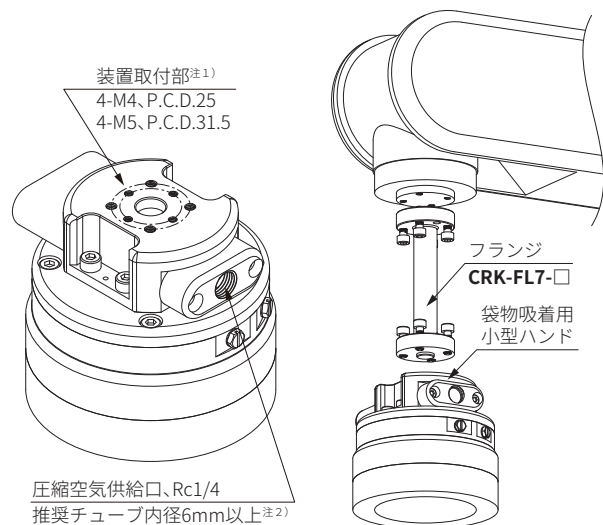
・サイレンサエレメントは油水分等の流体や不純物が付着する事により排気抵抗が増え(目詰まり)真空性能が低下します。必要に応じてサイレンサエレメントを交換してください。



取付

⚠ 注意

本体上部のネジ穴を使用して、装置にネジ止めを行ってください。取付が不十分だと本機が外れ、怪我や機器が破損する場合があります。連結部には必要に応じてネジロック剤を用いて、ゆるみ止め対策を行ってください。



注1) M4 ボルトの場合、推奨締付トルク 1.5[N・m]

M5 ボルトの場合、推奨締付トルク 3[N・m]

使用する条件によってはネジロック剤をご使用ください。

注2) 配管長さによっては真空性能が出ない場合がありますので、その場合は推奨チューブ内径より大きいものをご使用ください。

⚠️ 安全にお使いいただくために

ご使用前に必ずお読みください。

共通注意事項および各シリーズの個別注意事項や製品の取扱説明書も併せてご確認ください。

ここに記した注意事項は、当社製品を安全に正しくお使いいただき、人身への危害や損害を未然に防止するためのものです。注意事項は、取扱いを誤った場合に生じる人身への危害や財産への損害の大きさと切迫の程度を表示するために、【危険】【警告】【注意】の三つに区分されています。いずれも安全に関する重要な内容ですから、必ず守ってください。

⚠️ 危険 取扱いを誤った場合、人が死亡または重傷を負う危険が切迫して生じることが想定される場合。

⚠️ 警告 取扱いを誤った場合、人が死亡または重傷を負う危険が生じることが想定される場合。

⚠️ 注意 取扱いを誤った場合、人が傷害を負う危険が生じることが想定される場合および物的損害のみの発生が想定される場合。

JIS B8370※1 または ISO 4414※2、労働安全衛生法、高圧ガス保安法その他の安全規則についても必ずお守りください。

※1 JIS B8370：空気圧システム通則

※2 ISO 4414：Pneumatic fluid power-Recommendations for the application of equipment to transmission and control systems

なお、「注意」に記載した事項でも、状況によっては重大な結果に結びつく可能性があります。

いずれも重要な内容を記載しておりますので、必ず守ってください。

⚠️ 警告

- **真空及び空気圧機器は、正しく選定してください。**
真空及び空気圧機器の適合性は、空気圧システムの設計者または仕様の決定責任者が判断し、決定してください。
ここに掲載されている製品は、使用される条件が多様なため、そのシステムへの適合性の決定は真空及び空気圧システムの設計者または仕様の決定責任者が、必要に応じて分析やテストを行ってから決定してください。
このシステムの所期の性能、安全性の保証は、システムの適合性を決定した人の責任になります。今後も最新の製品カタログや資料により、仕様の全ての内容を検討し、機器の故障の可能性についての状況を考慮してシステムの構成をしてください。
- **十分な知識と経験を持った人が取扱ってください。**
圧縮空気は、取扱いを誤りますと人身への危害や財産への損害を招きます。また、真空及び空気圧機器は産業機械用部品として設計されたものであり、それを使用した機械・装置の組立や操作、メンテナンスなどは十分な知識と経験を持った人が行ってください。
- **安全を確認するまでは、機械装置の取扱い、機器の取外しを絶対に行わないでください。**
 - ・機器・装置の点検や整備時には、アクチュエータの落下防止処置や暴走防止処置などがなされていることを確認してから行ってください。
 - ・機器を取外すときは、落下・暴走防止処置がなされていることを確認した上で、システムへの電源を遮断し、システム内の圧縮空気を排出してから行ってください。
 - ・機械・装置を再起動する場合は、飛び出し防止処置がなされていることを確認の上、注意して行ってください。
- **ここに掲載されている製品は、主に一般産業用にご使用いただくものです。次に示す条件や環境でご使用になる場合は、安全対策へのご配慮をいただくとともに、予め当社にご相談ください。**
 - ・明記されている仕様以外の条件や環境、屋外での使用。
 - ・原子力、鉄道、航空機、車両、船舶、医療機器、飲料や食料に触れる機器、娯楽機器や緊急遮断回路、プレス用クラッチ・ブレーキ回路などの安全機器への使用。
 - ・人身や財産に大きな影響が予想され、特に安全が要求される用途への使用。取扱いを誤った場合、人が死亡または重傷を負う危険が切迫して生じることが想定される場合。

保証および免責事項

1、保証

- ①保証期間中に当社の責任により故障が生じた場合、製品の代替品若しくは必要な交換部品の無償提供、または当社での無償修理を行わせていただきます。
- ②当社製品の保証期間は、使用開始から1年または納入後1年6か月の、いずれか早く到来する期間です。但し、製品によっては耐久回数や摺動距離などを定めている場合がありますので、詳細は、当社お客様相談センター（カスタマーサポートセンター）にお問い合わせください。
- ③真空パッドは消耗部品であるため、使用開始から1年の保証期間を適用できず、保証期間は納入後1年となります。但し、保証期間内であっても、ゴム材質の劣化または真空パッドを使用したことによる摩耗が原因の場合は、保証の適用範囲外となります。

2、免責事項

- ①次の項目に該当する場合は、保証の適用範囲から除外させていただきます。
 - ・カタログまたは仕様書に記載されている仕様の範囲外で使用された場合。
 - ・故障の原因が、当該製品以外の事由による場合。
 - ・当社が関わっていない改造または修理が原因の場合。
 - ・納入当時の技術上の知見では予見できない事由に起因する場合。
 - ・天災、災害、第三者による行為、お客様の故意または過失など、当社の責任でない原因による場合。
- ②保証とは、製品単体の保証を意味するものであり、製品の故障により誘発される損害については除外させていただきます。

予告なしに、仕様を変更する場合がありますので、あらかじめご了承ください。

使用方法・注意事項については、弊社カタログ並びに取扱説明書をご確認ください。

納期についてはカスタマーサポートセンターへお問い合わせください。

CONVUM WEB



コンバム株式会社
<https://convum.co.jp/>

本社所在地 〒146-0092 東京都大田区下丸子 2-6-18
TEL：03-5741-7201 FAX：03-5741-7090

更新 2024年6月1日

カスタマーサポートセンター（技術相談はこちらへ）

0120-498586